

LIFE

Appels 2026

Nature, Biodiversité et Adaptation
au changement climatique

Avant de commencer...

- **Vos micros et vos caméras sont coupés.**
- **Si vous avez des questions, merci d'utiliser le chat ou les temps de questions/réponses**
- **Ce webinaire est enregistré – En vous joignant à cette session, vous autorisez automatiquement ces enregistrements pour permettre un replay.**
 - **Si vous n'acceptez pas l'enregistrement, ne rejoignez pas la session.**
- **La vidéo et la présentation seront accessibles dans les prochains jours ici:**
[Europe en Normandie](#)

Sommaire du webinaire

1. Introduction
2. Présentation du programme et des appels Nature, Biodiversité et Adaptation au changement climatique par le Point de contact national
3. Retour d'expérience sur le dépôt de projet de la Manche
4. Intervention de l'ANBDD
5. Présentation des outils d'accompagnement
6. Q&A



Introduction

Région Normandie - DREAL

Webinaires AAPs 2026 de LIFE



Les différents fonds européens

	Les FESI (FEDER, FSE+, REACT-EU, FEADER, FEAMP)	Les programmes de coopération territoriale INTERREG	Les programmes sectoriels
Gestion	En direct par la Région Normandie	Gérés par différentes organisations, selon le programme	En direct par la Commission européenne ou ses agences exécutives
Mise en œuvre	A travers • le Programme Opérationnel 21-27 FEDER/FSE+ • l'axe REACT-EU du PO 14-20	A travers des appels à projets annuels thématiques La Région est impliquée dans leur préparation, ainsi que dans la sélection des projets	A travers des appels à projets publiés par la Commission européenne
Modalités de fonctionnement	En direct avec vos interlocuteurs Région	<ul style="list-style-type: none">• En français ou en anglais• Projets partenariaux• Répartition géographique• Cofinancement jusque 80 %	<ul style="list-style-type: none">• En anglais• Projets partenariaux (le plus souvent)• Exigences de qualité et d'innovation• Couvrent toute l'Europe• Cofinancement jusque 100 % (en fonction des programmes)

Webinaires AAPs 2026 de LIFE

- Vous présenter les **appels à projets 2026 de plusieurs volets thématiques de LIFE**, le programme européen pour l'environnement, l'action climatique et la transition vers une énergie propre
- Partager **l'expérience d'acteurs** impliqués dans des projets financés par LIFE
- Les dates:
 - **21/05: sous-programme « Economie circulaire & Qualité de vie »**
 - **05/06: sous-programmes « Nature & Biodiversité » et « Adaptation au changement climatique »**
- Replays et présentations seront accessibles sur le site L'Europe s'engage en Normandie
- **Pour plus d'informations sur les AAPs 2026 de LIFE: [Financement européen : lancement des appels à projets du programme LIFE 2026 - Europe en Normandie](#)**

**Présentation du programme LIFE
et des appels 2026 Nature, Biodiversité
et Adaptation au changement climatique**

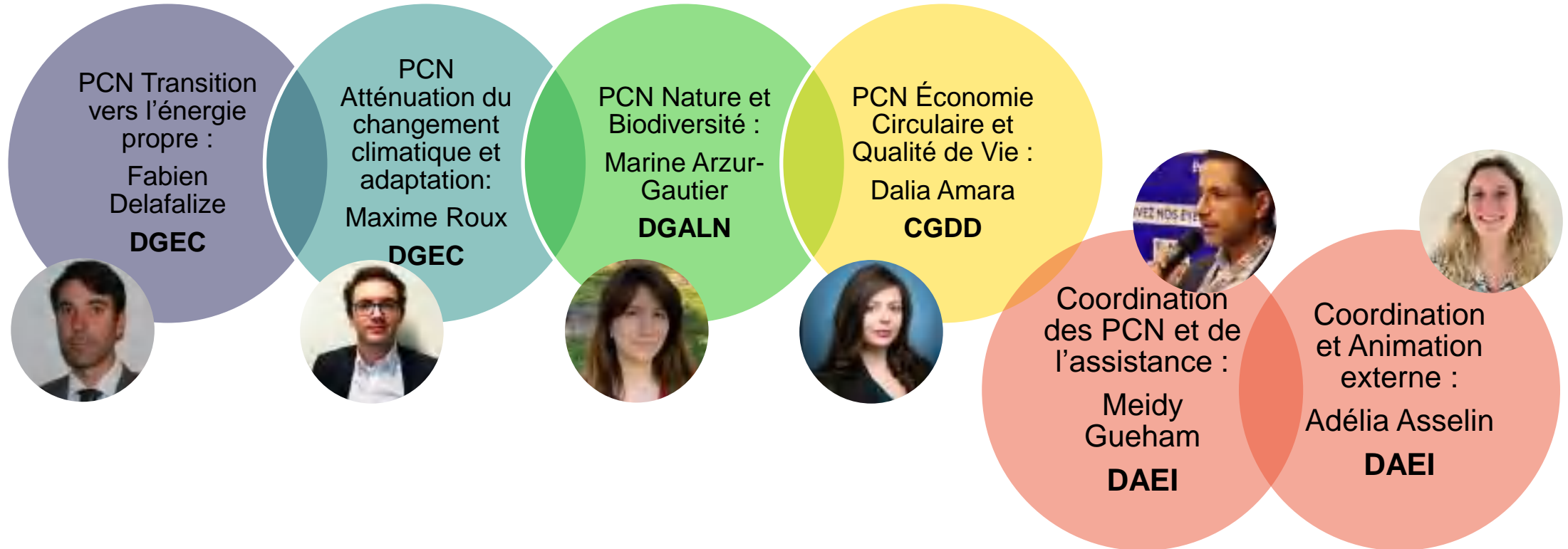
PCN LIFE, MTE



Le programme européen LIFE

05 juin 2026

L'équipe LIFE France



Rôle du PCN pour les porteurs de projet : vous aider à comprendre si votre projet est éligible et pertinent pour LIFE !

Pour contacter un PCN, une adresse unique est à votre disposition : lifepiusfrance@developpement-durable.gouv.fr



Le programme LIFE : présentation générale

Créé en 1992, c'est l'unique programme européen dédié exclusivement à l'environnement, la conservation de la nature et l'action climatique

- Plus de 150 projets lauréats chaque année en Europe, budget de 5,43 milliards € pour 2021-2027
- Programme en gestion directe par la Commission Européenne qui délègue à l'agence CINEA (Agence exécutive européenne pour le climat, les infrastructures et l'environnement) l'exécution du programme: Appels à projets, sélection des lauréats...
- Toute entité juridique **publique ou privée** (Entreprises, association, ONG, collectivités, institut) établie dans un État associés au programme LIFE peut coordonner un projet LIFE ou faire partie d'un consortium.
- Partenariat transnational **valorisé** mais pas obligatoire (sauf volet Energie).
- Le projet doit être **mis en œuvre dans un pays éligible** : territoire de l'Union européenne (y compris les RUP et PTOM) et les Etats associés au programme

Différents appels à projets

- Projets d'action standard (SAP)
- Autres actions (Oa dont CSA)
- Projets stratégiques (SIP / SNAP)
- Subvention de fonctionnement (ONG) : appel prévu en 2026



Nature et Biodiversité



Economie circulaire et qualité de vie



Action pour le climat



Transition vers une énergie propre

Le programme LIFE 2021-2027

Priorités

Conservation des habitats et des espèces
Protection des écosystèmes marins et terrestres

Économie circulaire et gestion des déchets
Lutte contre les pollutions : bruit, air, sols, eau...
Gestion durable des ressources (eau, côtière...)

Atténuation : Réduction des émissions dans les secteurs clés (énergie, transport, agriculture).
Adaptation : Renforcement de la résilience des infrastructures et des écosystèmes.

Économie sobre en énergie et résiliente
Suppression des barrières à l'énergie durable

Projets LIFE standards (SAP) – caractéristiques clefs

Les projets LIFE dits **d'action standard (volets Climat, ECQV et Nature & biodiversité)** visent à:

- Mettre au point, démontrer et promouvoir des techniques, méthodes et approches innovantes;
- Contribuer à l'application des meilleures pratiques;
- Transformer les plans et stratégies de l'UE en action concrètes;
- Servir de catalyseur pour le déploiement à grande échelle de solutions techniques et stratégiques efficaces.

Budget indicatif des projets	Budget moyen de 2 à 5M€, qui doivent être cohérents avec les activités - Jamais < 500 000 euros
Taux de subvention UE et co-financement	Taux de co-financement standard de 60% (et jusqu'à 75% pour certains projets N&B) Co-financement à apporter (pas forcément à apporter en ressource propre : peut être un co-financement national, régional ou privé : tout sauf double financement européen)
Durée indicative des projets	Entre 2 et 5 ans (voire plus pour le volet « Nature et biodiversité »)
Candidature seule	Possible, pas besoin d'être trois pays

Les thématiques des SAP - Projets d'action standard

Approche « bottom-up », ascendante

Nature & Biodiversité		Climat		Economie Circulaire Qualité de Vie	
Espace pour la nature	Sauvegarder nos espèces	Atténuation du changement climatique	Adaptation au changement climatique	Economie circulaire et gestion des déchets	Zéro pollution et gestion durable des ressources naturelles

Chaque projet doit répondre à un « topic » ou « thème /domaine d'intervention », se référer aux textes des appels à projets !

Il existe aussi des appels « Gouvernance » qui visent à initier des changements structurels (enveloppe limitée au niveau européen):

- N&B => *Promouvoir les changements de comportement/les initiatives de sensibilisation et améliorer la participation du public et l'accès à la justice*
- ECQV : *Économie circulaire et qualité de vie => Transformer des politiques dispersées en actions publiques cohérentes et concrètes.*
- Climat => *Rendre crédibles et pilotables les trajectoires d'atténuation et d'adaptation.*

Qu'est-ce qu'un projet LIFE ?

Un projet qui résout un problème environnemental

- Une solution à un problème, qui doit résoudre toutes les causes et origines de ce problème. Un projet LIFE a des axes d'approche multiples visant une amélioration pérenne et complète.



Un exemple de projet (volet ECQV) :

Le projet LIFE **LifelsLight** (2,72 M€, 55 % financés, 6 ans), est piloté par l'entreprise UV BOOSTING et implique des universités ainsi qu'une entreprise viticole

Il vise à démontrer les performances d'une technologie de protection des plantes contre les champignons via des flashes UV-C en France, Italie et Espagne. Il inclut l'optimisation de la source UV-C, la conception d'un prototype pour renforcer la résistance des vignes, l'évaluation de l'impact environnemental et la diffusion de la technologie auprès des acteurs de la filière viticole.



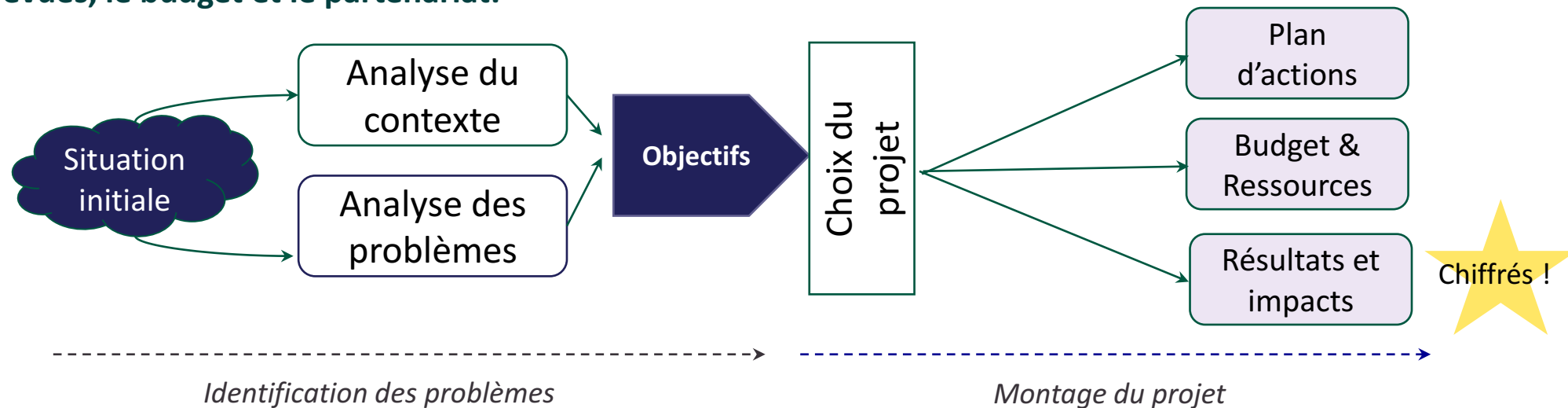
Qu'est-ce qu'un projet LIFE ?

Un projet avec un impact concret, ambitieux et mesurable sur l'environnement, et mesuré par rapport à une référence de départ connue.

Par exemple dans le cadre du projet **LifelsLight**, il vise à

- Réduire d'au moins 50 % l'utilisation de fongicides dans les vignobles de trois pays
- Optimiser les sources d'UV-C pour réduire la consommation d'énergie de 20%.
- Améliorer la connaissance de la réaction des plantes aux UV-C,
- Equiper au moins 15 caves commerciales de prototypes LIFEisLIGHT industrialisés.

Un projet qui repose sur une **logique d'intervention solide** avec une adéquation entre la problématique, les objectifs, les activités prévues, le budget et le partenariat.



Ce que LIFE peut financer :

- Coûts de personnel,
- Coûts d'achats : achat d'équipements directement liés à la mise en œuvre technique (démonstrateur, pilote...), frais de déplacements, coûts relatifs à la communication...
- Sous-traitance (limite souple de 30% du budget),
- Coûts indirects (forfait de 7% des coûts éligibles)

Quelques exemples d'actions pouvant être financées :

- Actions de renforcement des capacités, de sensibilisation et de formation,
- Actions de renforcement des connaissances (*par exemple, financement d'un doctorant dont la thèse contribue directement à la mise en œuvre des actions du projet LIFE*),
- Actions de suivi-évaluation,
- Actions de communication, de valorisation et de dissémination,
- Coûts de coordination et de gestion de projet.

Ce que LIFE ne finance pas :

Un projet centré autour de coûts d'infrastructure de grande ampleur ou commerciale

➤ Les principales dépenses ne doivent pas être des simples financements d'investissements.

Un projet centré autour d'actions de recherche fondamentale / d'acquisition de connaissance

➤ Il faut qu'il y ait des impacts concrets pendant la mise en œuvre du projet, pas uniquement une amélioration de l'état des connaissances.

➤ L'état de l'art doit être connu au moment de la rédaction pour pouvoir décrire un contexte chiffré

Actions récurrentes déjà financées par d'autres fonds, coûts d'exploitation habituels (salaires permanents, loyers...).

Appels à projet standard 2026

Calendrier et budget

	Enveloppe indicative 2026
SAP - Nature et Biodiversité	173,5 M€
SAP - Économie circulaire et qualité de vie	85,5 M€
SAP - Atténuation du changement climatique et adaptation	60 M€
CSA – Transition vers une énergie propre	85,5 M€



21 avril 2026 : Ouverture des appels à projets



6 mai : INFODAY National LIFE

16 septembre 2026 : Date limite de soumission des CSA (Energie)

22 septembre 2026 : Date limite de soumission des SAP

Février-avril 2027 : Communication des résultats

Février-mal 2027 : Phase de préparation des conventions de subvention

Mai-juin 2027 : Signature des contrats de subvention : Date à partir de laquelle les projets peuvent démarrer – marque en principe le début de la période d'éligibilité des dépenses

1^{er} septembre 2027 : Date de démarrage conseillée des projets

Les formulaires de candidature

La soumission de votre proposition se fera via le portail européen « Funding & Tenders »
(financements et appels d'offres)

Partie A – Administrative : (Informations générales – Participants – Budget) – *à compléter en ligne*

Partie B – Technique : 65 pages maximum (120 pour le volet N&B) – *formulaire à télécharger et à compléter*

Partie C - Key Project Indicators : *Indicateurs clés de performance à compléter en ligne*

Chaque critère d'évaluation est noté sur 20, avec des coefficients différents. Pour valider un critère, **il faut au minimum la note de 10**. Le score maximum est **90** et celui pour passer la barre d'admissibilité est de **55**.

1. La pertinence (Coeff 1)

Le projet contribue-t-il aux objectifs du programme LIFE et du sous-programme visé, en alignant concept et méthodologie avec les priorités spécifiques des appels, tout en générant des co-bénéfices pour l'environnement et le climat ?

2. L'impact (Coeff 1,5)

Comment le projet assure-t-il la crédibilité de ses impacts, la durabilité des résultats, et le potentiel de réplique ou de passage à l'échelle, tout en évitant des effets négatifs sur d'autres objectifs du programme LIFE ? Pour ce critère, il est très important de viser des résultats chiffrés dans son projet

3. La qualité (Coeff 1)

Le projet dispose-t-il d'un plan d'action clair et faisable, impliquant les parties prenantes pertinentes, une zone géographique adaptée, un suivi efficace et une communication ciblée ?

4. Les ressources (Coeff 1)

Comment l'équipe et la structure de gestion garantissent-elles la cohérence du budget, la transparence des coûts et la gestion de l'impact environnemental du projet ?

La proposition doit atteindre le minimum pour chaque critère **ET** la somme de ces scores doit atteindre 55 points pour passer la barre d'admissibilité !

LIFE : Critères d'évaluation - les points bonus

	Score	Coefficient
Bonus 1 - Synergies exceptionnelles et cobénéfices entre sous-programmes	2	1
Bonus 2 – Régions ultrapériphériques et régions, vulnérable/ spécifiques	2	1
Bonus 3 – Upscaling substantiel des résultats d'un autre projet européen	2	1
Bonus 4 – Potentiel catalytique exceptionnel	2	1
Bonus 5 – Coopération transnationale parmi les EM essentielle au projet	2	1

Pas de points bonus pour le volet « Energie ».

Pour obtenir un bonus, il faut vraiment expliquer la plus-value de votre projet par rapport au bonus, pas juste le mentionner dans votre texte.
 (par exemple, pour le partenariat transnational, il faut qu'il ai une plus-value, et qu'on la comprenne dans votre candidature.



Le programme LIFE : les thématiques



MINISTÈRE
DE LA TRANSITION
ÉCOLOGIQUE,
DE L'ÉNERGIE, DU CLIMAT
ET DE LA PRÉVENTION
DES RISQUES

*Liberté
Égalité
Fraternité*

LE PROGRAMME LIFE « NATURE ET BIODIVERSITÉ »



Nature et biodiversité

Deux domaines d'intervention :

- « **Espace pour la nature** » : améliorer l'état des espèces ou des habitats par le biais de mesures de conservation ou de restauration,
- « **Sauvegarde de nos espèces** » : améliorer la condition des espèces par le biais d'activités pertinentes autres que des mesures de conservation et de restauration d'habitats.

Taux de financement de 60 %
(jusqu'à 75% si le projet cible une espèce ou un habitat prioritaire des directives)



Nature et biodiversité

75% de taux de subvention, pour les projets ciblant **exclusivement** :

- Un habitat prioritaire (*) de l'annexe I de la DHFF,
- Un habitat de l'annexe I de la DHFF dont l'état de conservation a été jugé défavorable-mauvais et avec une tendance à la baisse (U2-),
- Un type d'habitat dont le statut de menace au niveau de l'UE a été évalué comme "en danger" ou pire,
- Tout autre habitat dans des territoires non couverts par les listes rouges européennes des espèces ou des habitats, et dont l'état de menace a été évalué comme "en danger" ou pire.



Nature et biodiversité

Il faut fonder son projet sur la mise en œuvre :

- De la Directive Habitats Faune Flore,
- De la Directive Oiseaux,
- Du règlement sur les espèces exotiques envahissantes,
- La stratégie biodiversité 2030 de l'UE,
- Le règlement sur la restauration de la nature.

Exemple de LIFE N&B en cours

LIFE+ ANTHROPOFENS :

Coordinateur : CEN Hauts-de-France

Budget total : 18,5 M d'€

Durée : 7 ans (2019-2026)

8 bénéficiaires associés (français et belges)

Objectifs du projet :

Restaurer 480 ha de tourbières en :

- Mettant en œuvre une gestion éco-hydrologique appropriée,
- Développant et sensibilisant aux pratiques adaptées aux stades successifs des habitats ciblés (ex : pâturage extensif),
- Rétablissant la continuité écologique entre les sites Natura 2000.



Le LIFE OVERSEAS :

Coordinateur : LPO France

Budget total : 9,7 M d'€

Durée : 6 ans (2026-2031)

5 bénéficiaires associés : GEPOG (Guyane), Conservatoire du littoral de Guyane, SEOR (La Réunion), BCNC (Nouvelle-Calédonie), SOP MANU (Polynésie)

Objectifs du projet :

Protéger 15 espèces d'oiseaux menacées à travers le déploiement d'actions visant à lutter contre les prédateurs introduits, augmenter la disponibilité en habitats et réduire l'impact des activités humaines (pollution lumineuse, collisions avec les lignes électriques, chasse) sur les sites d'intérêts de ces espèces.



Pétrel de Barau / crédit : [Birding Weto](#)

LIFE Espèces marines mobiles :

Coordinateur : OFB

Budget total : 21,8 M d'€

Durée : 7 ans (2024-2030)

11 bénéficiaires associés (dont IFREMER et MNHN, APN, organisation professionnelle de pêcheurs, entreprise)

Objectifs du projet :

Réduire les pressions sur 23 espèces marines protégées (requins, mammifères marins, tortues et oiseaux) des côtes françaises en agissant sur :

- la dégradation et/ou la perte de leur habitat,
- Les sources de dérangement,
- la mortalité due aux engins de pêche



Marine ARZUR-GAUTIER

Point de contact national LIFE « nature et biodiversité »

Bureau des outils territoriaux de la biodiversité (ET5)

Direction de l'eau et de la biodiversité

Direction Générale de l'Aménagement, du Logement et de la Nature

lifepiusfrance@developpement-durable.gouv.fr



**MINISTÈRES
TRANSITION ÉCOLOGIQUE
AMÉNAGEMENT DU TERRITOIRE
TRANSPORTS
VILLE ET LOGEMENT**

*Liberté
Égalité
Fraternité*

LE PROGRAMME LIFE « CLIMAT »



Taux de financement de 60 %

Atténuation et adaptation au changement climatique

Trois volets :

- « **Atténuation du changement climatique** » : contribuer à la transition vers une économie neutre en carbone en 2050 et atteindre en 2030 une réduction de 55 % des émissions par rapport à 1990.

Budget recommandé : entre 1 et 5 millions d'euros par projet

- « **Adaptation au changement climatique** » : Assurer des progrès continus dans l'amélioration de la capacité d'adaptation, le renforcement de la résilience et la réduction de la vulnérabilité au changement climatique.

Budget recommandé : entre 1 et 5 millions d'euros par projet

- « **Gouvernance et informations climatiques** » : Soutient la planification, la mise en œuvre et le suivi des politiques climatiques.

Budget recommandé : entre 0,7 et 2 millions d'euros par projet

L'APPEL 2026 - thématiques

Climat		
Atténuation	Adaptation	Gouvernance
<ol style="list-style-type: none">1. Récupération, recyclage, et/ou alternative aux substances appauvrissant la couche d'ozone/aux gaz fluorés2. Mobilité routière durable (zero émission)3. Décarboner les autres modes de transport et encourage la multimodalité4. Augmentation de la production et de l'usage d'ENR, et l'efficacité énergétique5. Réduction des émissions de GES liées à la production industrielle et à la gestion des déchets6. Meilleure gestion des terres et des littoraux, développement de pratiques ayant un impact sur la sequestration de carbone (y compris la restauration des puits de carbone naturels)7. Solutions industrielles pour l'élimination/la capture et/ou le stockage du CO2	<ol style="list-style-type: none">1. Développement/révision de politiques locales, regionales ou nationales pour l'adaptation au changement climatique2. Mise en place d'outils reconnus pour l'évaluation des risques climatiques ou la sélection de mesures d'adaptation3. Mise en place de SBN (Solutions Basées sur la Nature) pour l'adaptation des zones rurales, urbaines ou littorales4. « Climate-proofing » et résilience des infrastructures et bâtiments5. Adaptation de l'agriculture et de l'agroforestrie6. Gestion de l'eau (quantité, qualité, lutte contre les inondations, etc.)7. Adaptation au changement climatique et santé8. Préparation aux risques multiples/en cascade RUP9. Instruments financiers, solutions innovations et collaboration public/privé en matière d'assurance et de données	<ol style="list-style-type: none">1. Sensibiliser, encourager le changement de comportement et soutenir les activités du Pacte européen pour le climat2. Renforcement des compétences pour mettre en œuvre des politiques d'atténuation et d'adaptation au changement climatique3. Montée en compétence et sensibilisation de toute la chaine de distribution du gaz fluoré, et des utilisateurs finaux4. Développement et mise à jour de plans climat/énergie locaux, régionaux ou nationaux5. Mise en œuvre du cadre EU pour la finance durable (EU sustainable Finance framework)6. Suivi et évaluation des émissions de GES7. Inventaires et registres précis de modification d'usage des sols (ACCATF)8. Montée en competence et dissemination du système ECTS

L'APPEL 2026 - thématiques

Atténuation

1. Récupération, recyclage, et/ou alternative aux substances appauvrissant la couche d'ozone/aux gaz fluorés
2. Mobilité routière durable (zero émission)
3. Décarboner les autres modes de transport et encourage la multimodalité
4. Augmentation de la production et de l'usage d'ENR, et l'efficacité énergétique
5. Réduction des émissions de GES liées à la production industrielle et à la gestion des déchets
- 6. Meilleure gestion des terres et des littoraux, développement de pratiques ayant un impact sur la sequestration de carbone (y compris la restauration des puits de carbone naturels)**
7. Solutions industrielles pour l'élimination/la capture et/ou le stockage du CO₂



LIFE MultiPeat : projet de restauration de tourbières en Pologne, Allemagne, Belgique, Pays-Bas et Irlande.



LIFE Blue Natura : Projet de restauration des zones côtières (prairies de posidonie et marais côtiers) en Espagne

Un exemple de projet lauréat : LIFE Climat tourbières du Jura

Domaine d'intervention : « Atténuation – puits de carbone » (n°6)

Coordinateur : Conservatoire d'espaces naturels de Franche-Comté

Budget total : 12,5 M€

Contribution UE : 7,5 M€

Durée : 7 ans (2022–2029)

Localisation : massif jurassien franc-comtois, sur 70 tourbières

4 bénéficiaires associés français



Objectifs du projet :

L'objectif général du projet est de réduire les émissions de gaz à effet de serre (GES) issues de la dégradation des tourbières du Jura franc-comtois (France) à travers des actions de (neutralisation de fossés de drainage, revitalisation d'anciennes fosses d'extraction, restauration de cours d'eau, etc.).

Actions :

- Ces interventions seront accompagnées d'actions de sensibilisation et de modification des comportements du grand public, des propriétaires, élus, scolaires et autres acteurs (réunions publiques, animations pédagogiques, lettres d'information, etc.).
- Des démarches d'animation foncières seront également conduites afin de pérenniser la préservation des sites.
- Des suivis seront en outre mis en place afin d'évaluer les impacts du projet, en premier lieu desquels la réduction des émissions de GES.
- Enfin, une transmission des acquis sera réalisée afin de favoriser la réplication des actions engagées (colloques, formations, guide technique).

Impacts attendus :

- 70 tourbières impactées
- 36 000 mètres linéaires de neutralisation de drains ;
- 18 000 mètres linéaires de restauration de cours d'eau ;
- 27 ha de régénération de zones d'extraction ;
- Une tourbière dysfonctionnelle peut émettre jusqu'à 30 tonnes équivalent CO2 par hectare et par an

L'APPEL 2026 - thématiques

Adaptation

1. Développement/révision de politiques locales, regionales ou nationales pour l'adaptation au changement climatique
2. Mise en place d'outils reconnus pour l'évaluation des risques climatiques ou la sélection de mesures d'adaptation
3. Mise en place de SBN (Solutions Basées sur la Nature) pour l'adaptation des zones rurales, urbaines ou littorales
4. « Climate-proofing » et résilience des infrastructures et bâtiments
5. Adaptation de l'agriculture et de l'agroforestrie
6. Gestion de l'eau (quantité, qualité, lutte contre les inondations, etc.)
7. Adaptation au changement climatique et santé
8. Préparation aux risques multiples/en cascade RUP
9. Instruments financiers, solutions innovations et collaboration public/privé en matière d'assurance et de données



LIFE Systemic : résilience des forêts face aux incendies et à la sécheresse (Italie, Croatie, Slovénie)



LIFE EBRO Resilience : Gestion des risques d'inondation via les infrastructures vertes et mesures d'adaptation (Espagne)



LIFE Green Heart : lutte contre l'effet d'îlot de chaleur urbain via la végétalisation (France, Allemagne)

Un exemple de projet lauréat : LIFE Vinoshield

Domaine d'intervention : « Adaptation de l'agriculture et de l'agroforestrie » (n°5)

Coordinateur : MDB Texinov SAS

Budget total : 4,1 M€ (dont 2,5 M€ financés par LIFE)

Durée : 4 ans (2024–2028)

7 partenaires européens (entreprises, instituts de recherches et académiques)



Objectifs du projet :

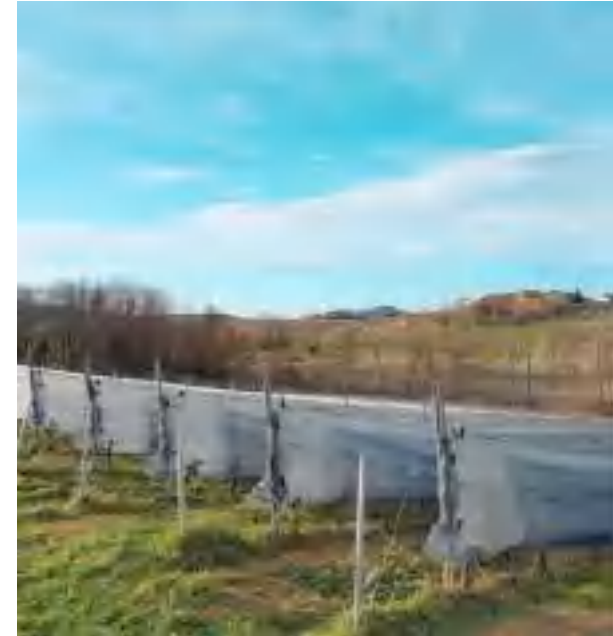
Protéger les vignobles européens des aléas climatiques (gel, grêle, ensoleillement excessif, pluies intenses) grâce à des filets textiles multifonctionnels innovants.

Actions :

- Démonstration et validation des performances de filets de protection contre les aléas climatiques sur 9 vignobles situés en France, Italie et Espagne dans divers contextes viticoles et sur plusieurs saisons.
- Évaluation et démonstration des bénéfices environnementaux, économiques et sociaux de ces solutions, en mesurant leurs impacts sur la production, la durabilité et la biodiversité.
- Développement d'un modèle de commercialisation et de recyclage, en vue d'une réplique à l'échelle européenne,
- Sensibilisation et communication auprès des viticulteurs et décideurs, promotion des bonnes pratiques d'adaptation.

Impacts attendus :

- Protection de 16 500 ha de vignobles d'ici 2032.
- Réduction des dommages climatiques de 30 % à environ 5 %.
- Équipement de 2 750 viticulteurs avec cette solution à travers l'Europe.



Un exemple de projet lauréat : HEAT&COOL LIFE

LIFE Gouvernance

Coordinateur : Région Provence-Alpes-Côte d'azur
Budget total : 2,7 M€ (dont 1,5 M€ financés par LIFE)
Durée : 5 ans (2021-2026)
7 partenaires européens : entreprises, acteurs de la recherche, collectivités...



Référence du projet : LIFE20 GIC/FR/001580
Plus d'informations : <https://www.maregionsud.fr/maregion/cest-quoi-la-region/environnement/heat-cool-life>

Objectifs du projet :

Accélérer le développement de solutions de chaleur et de froid collectives, en s'appuyant sur des approches concrètes et adaptées aux territoires. Le projet encourage notamment à mieux utiliser l'énergie déjà disponible localement, à anticiper les besoins en chauffage et en rafraîchissement dans l'aménagement des territoires, et à développer des solutions partagées capables de répondre aux usages du quotidien, de manière plus cohérente et durable.

Actions :

- Planification et outils territoriaux pour développer les réseaux de chaleur et de froid : création de cartographies, outils d'aide à la décision et intégration des réseaux dans les documents d'urbanisme afin d'identifier et planifier les potentiels de développement
- Accompagnement des projets et levée des freins au déploiement : soutien aux collectivités et porteurs de projets (études, ingénierie, montage juridique et économique), expérimentation de nouveaux modèles (facturation, financement participatif) et aide à la mise en œuvre des réseaux
- Montée en compétences, sensibilisation et coopération européenne : formation des acteurs, diffusion des bonnes pratiques, campagnes de sensibilisation et transfert du modèle vers d'autres territoires européens

Impacts attendus :

- Augmentation des réseaux de chauffage et de refroidissement alimentés à plus de 60 % par des énergies renouvelables
- Augmentation de la quantité de chaleur et de froid produite à partir de sources renouvelables distribuée par les réseaux à 665 GWh/an
- Augmentation des économies d'émissions de CO₂ des réseaux de chaleur et de froid à 125 000 tonnes/an en 2026
- Création de 460 emplois dans le secteur régional d'ici 2026, contre 200 en 2017, et formation de 40 professionnels qualifiés.

Maxime ROUX

Point de contact national LIFE « climat »

*Bureau des émissions et de la stratégie nationale bas-carbone
Sous-direction de l'action climatique
Direction Générale de l'Énergie et du Climat*

lifepiusfrance@developpement-durable.gouv.fr



L'accompagnement du Ministère

L'accompagnement du Ministère

- Le Ministère prend en charge un dispositif d'assistance personnalisée gratuit pour les porteurs de projets français, réalisé par Enviropea.
- Elle aide à améliorer la proposition sur le fond et sur la forme, de manière à satisfaire au mieux les exigences de la Commission européenne.
- Elle vous permettra également de bénéficier d'un atelier d'aide à la rédaction (en mai).

Assistance technique :

12 heures d'accompagnement personnalisées en fonction de vos besoins sur la construction de votre candidature.



Relecture :

Une analyse de votre proposition rédigée, au regard des critères d'évaluation de la Commission.

Sur notre page Internet, retrouvez toute l'année des ressources régulièrement mises à jour

-> Formulaire de demande d'assistance

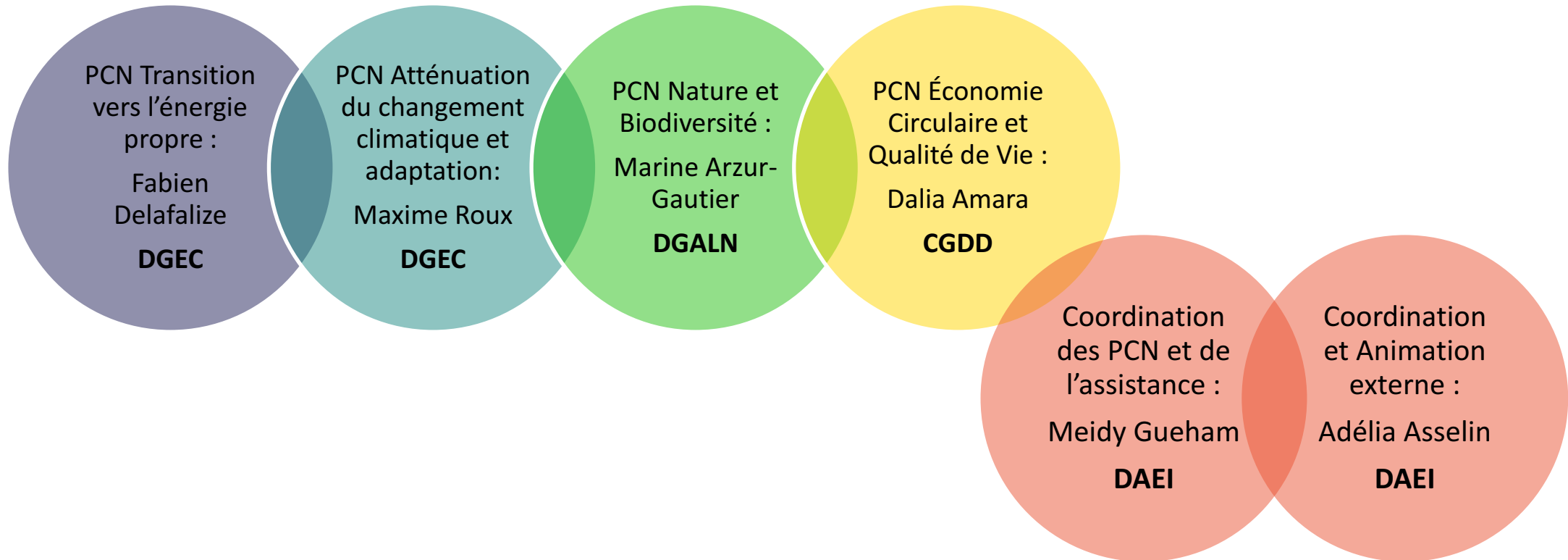
-> Information et Replay de nos événements

-> Fiches décryptage et traduction des appels à projets, foire aux questions nationales et base de données européenne des projets.



<https://www.ecologie.gouv.fr/programme-europeen-financement-life>

L'équipe LIFE France



Rôle du PCN pour les porteurs de projet : vous aider à comprendre si votre projet est éligible et pertinent pour LIFE !

Pour contacter un PCN, une adresse unique est à votre disposition : lifepiusfrance@developpement-durable.gouv.fr

Inscrivez-vous à la newsletter LIFE du Ministère



Pour suivre les actualités sur le programme au niveau national et être informé de la mise en ligne de nouveaux outils

LIFE, des opportunités à saisir en 2026

Tous types d'acteurs, publics ou privés, peuvent y participer.

- **Financement** : 60% de co-financement standard pour des projets environnementaux et climatiques (et jusqu'à 75% pour certains projets N&B et 95% pour le volet CET).
- **Projets collaboratifs et territoriaux** : Partenariats nationaux ou européens pour développer des solutions partagées, ancrées dans les territoires
- **Tester et développer des solutions innovantes**: impulser des projets dans des contextes réels
- **Approche ascendante** : c'est à vous de proposer votre projet en réponse aux domaines d'attribution vastes du programme LIFE
- **Visibilité** : Reconnaissance européenne, crédibilité et promotion des résultats.



Les appels clôtureront le 22 septembre : lancez vous dès maintenant et mobilisez les ressources !



Retour d'expérience
Département de la Manche



Vue panoramique de la Tourbière de Sèves, La Manche.
Photo DK - janvier 2025

RESTAURATION DES TOURBIÈRES DE LA VALLÉE DE LA SÈVES : LIFE SEVES PEAT



Les Marais du Cotentin et du Bessin : plus grand stock de tourbe en France = biodiversité exceptionnelle

- Principal réservoir en eau du département de la Manche (bassin de Sainteny-Marchésieux)
- Des habitats tourbeux à préserver
- Des habitats tourbeux dégradés à restaurer
- Des espèces végétales patrimoniales
- Des espèces d'oiseaux en danger (selon les listes rouges UICN)

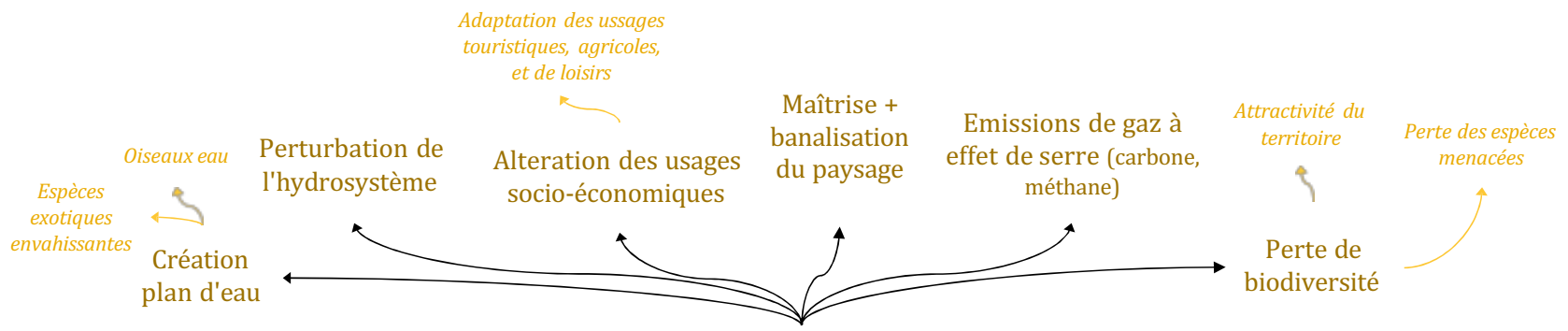


Les tourbières de la vallée de la Sèves : 12% des marais

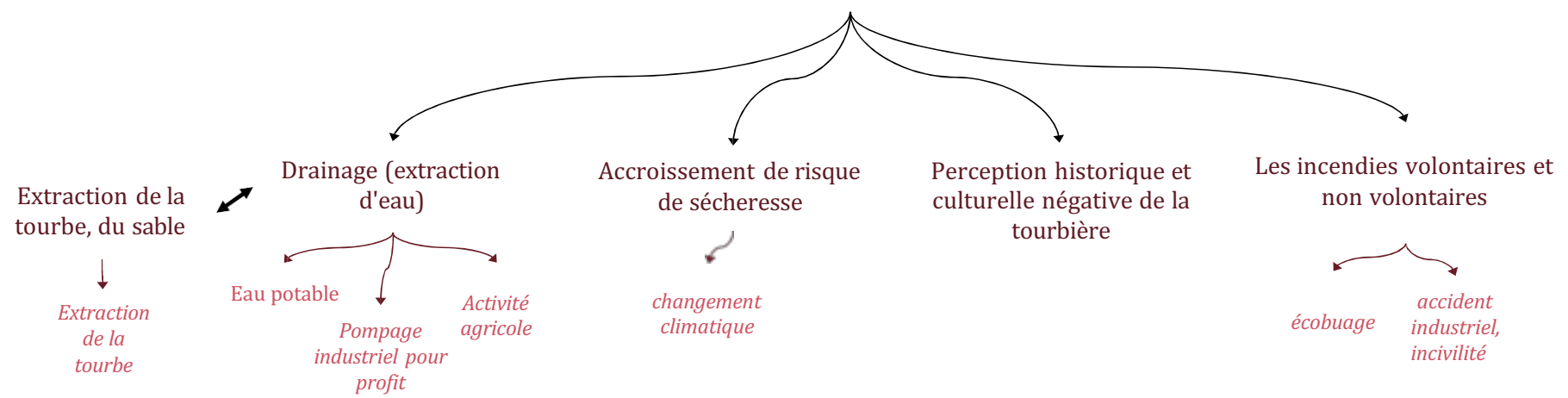
11 communes, (5 613 habitants)
(Appeville, Auvers, Baupte, Montsenelle, Le Plessis-Lastelle, Gorges, Nay, Saint-Germain-sur-Sèves, Gonfreville, Terre-et-Marais et Méautis)

114 exploitations agricoles



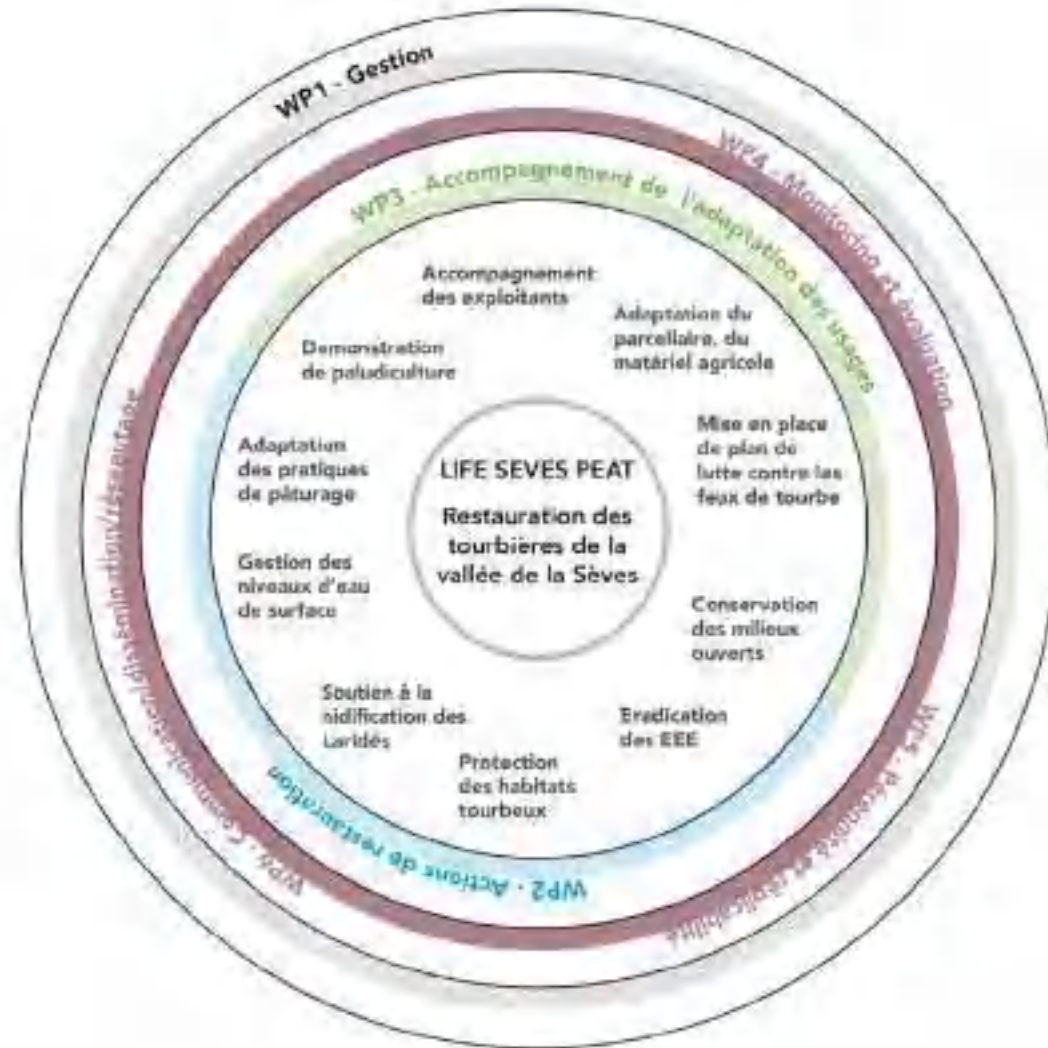


La dégradation des tourbières de la Vallée de la Sèves

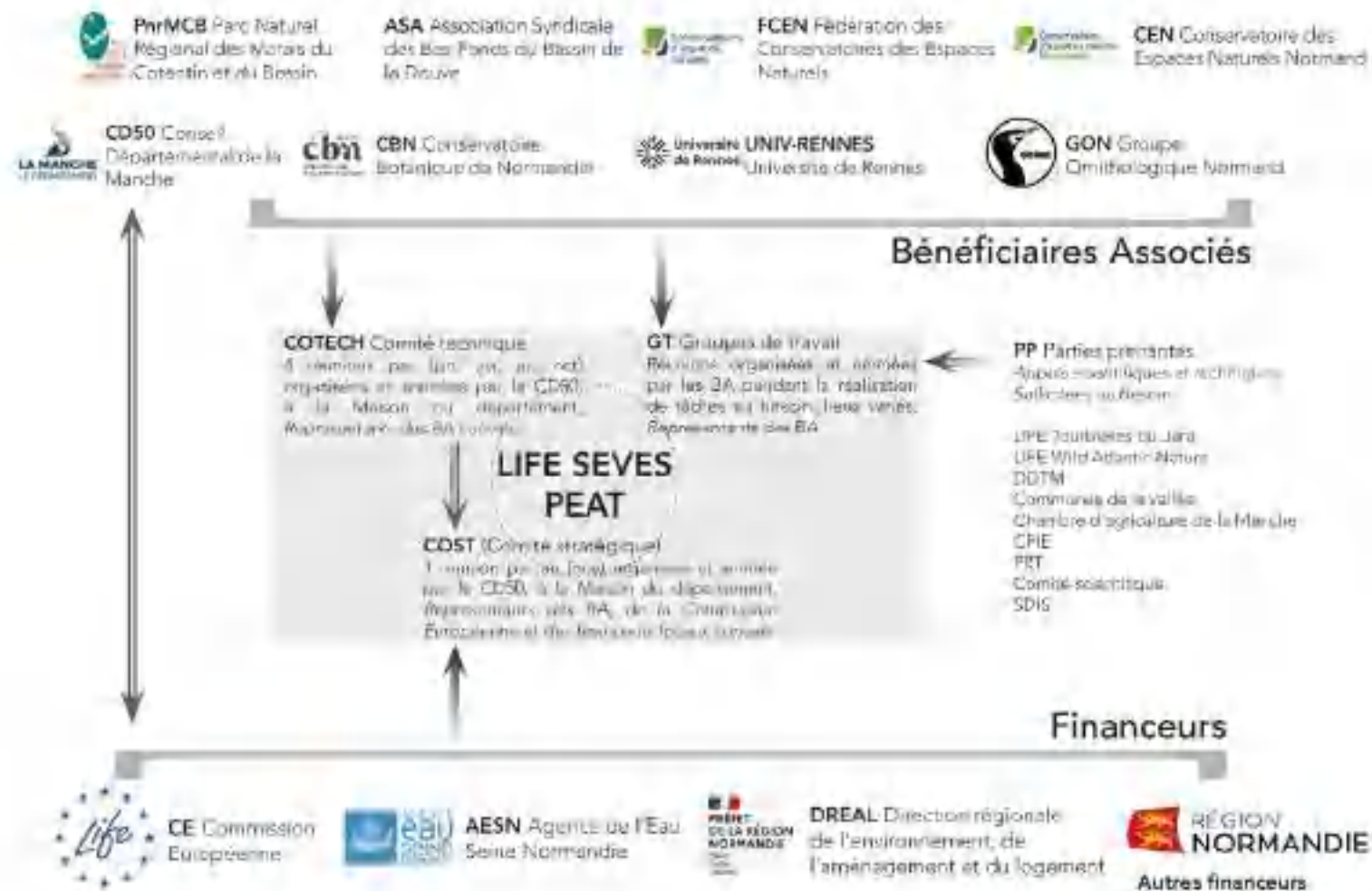




LIFE SEVES PEAT - WORK PACKAGES (PAQUETS DE TRAVAIL) COHÉRENTS



Organigramme de consortium LIFE SEVES PEAT - 2025



ADMINISTRATIVE DATA

Acronym: LIFE SEVES PEAT

Start Date: 01/09/2026

End Date: 31/12/2031

Total Eligible Budget: 10,908,199 €

EU Contribution: 6,544,919 €

Autres financements: 4,636,280 €

Auto -
financements

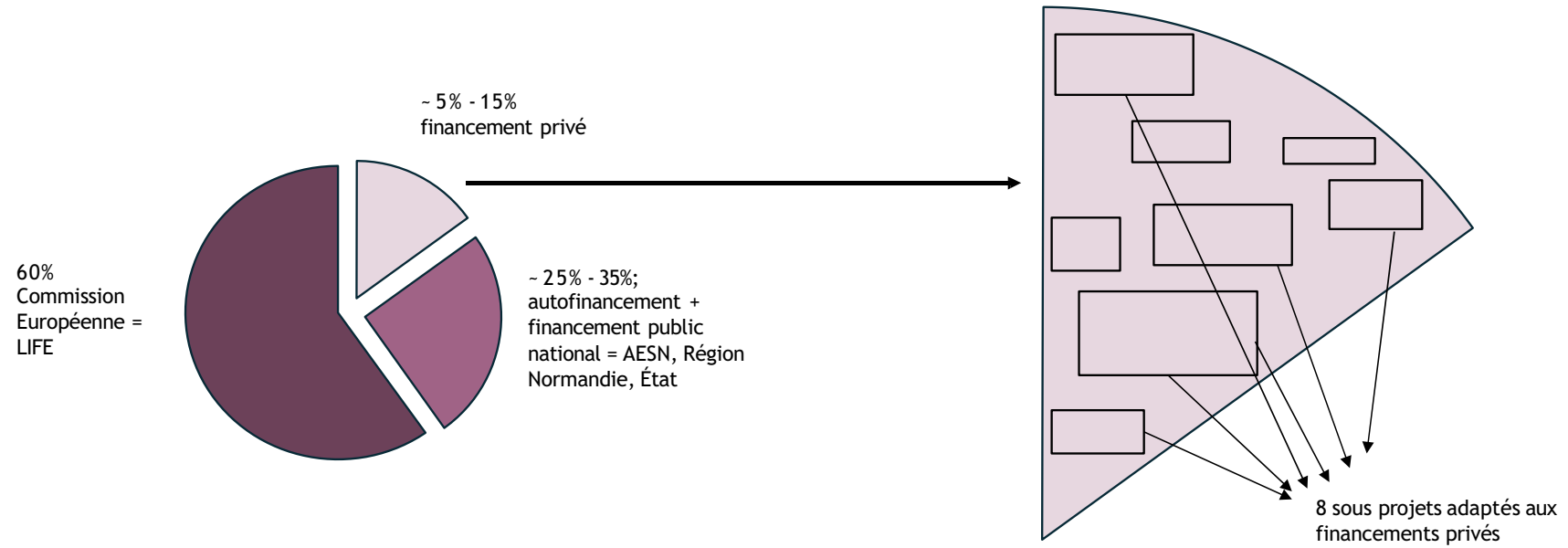
Financements
publics

Financements
privés

Réunion à prévue fin
novembre 2025

Réunion à prévoir
jan-avril 2026

SÈVES PEAT - PLAN PRÉVISIONNEL DE FINANCEMENT



Situation actuelle

Le projet a été reconnu par les évaluateurs européens pour sa qualité et sa cohérence. Les ajustements attendus portent principalement sur la clarification des moyens mobilisés, la pérennité des actions et la lisibilité des résultats, sans remise en cause du cœur du projet dans la perspective d'un redépôt en 2026.

LA MANCHE
LE DÉPARTEMENT



Grande aigrette
Photo crédit: Stéphane Loiseau
Vallée de la Sèves

Intervention de l'ANBDD

PRÉSENTATION DU LIFE BIODIV'FRANCE





LIFE BIODIV'FRANCE vise à accompagner la mise en œuvre de la stratégie nationale pour la biodiversité 2030



Consortium

Coordinateur : OFB
Bénéficiaires : 31

Budget

Montant total : 50,4 M€
Subventions UE : 30,2 M€
Cofinancement MTECT : 4,2 M€
Fonds complémentaires : 247 M€

Durée

9 ans

Localisation

France (Hexagone
+ DOM)

Ambition

La reconquête de la biodiversité en agissant
sur les pressions directes et indirectes

Stratégie de référence

Stratégie Nationale pour
la Biodiversité 2030



**BIODIV'
FRANCE**



COMPOSITION DU CONSORTIUM

Coordinateur



Organisations nationales en lien avec la protection de la nature

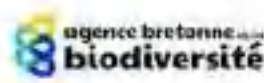


FONDATION
POUR LA NATURE
ET L'HOMME



Agir pour
la biodiversité

Organisations régionales



Organisations nationales ou régionales en lien avec une politique sectorielle





WP1 / **Gestion et coordination du projet**

Gestion administrative et financière, pilotage (gouvernance), suivi-évaluation des impacts du projet



WP2 **Communication, mise en réseau et dissémination**

Plateforme
numérique,
animation de la
communauté



WP3 / **Appui aux territoires**

Sensibilisation auprès des collectivités locales, accès
au conseil et aux financements, partage d'expériences



WP4 / **Renforcement de l'efficacité des aires protégées**

Système d'information, efficacité des mesures de gestion,
partenariats, sites Nature 2000 en mer, amélioration
de la gestion d'aires protégées marines



WP5 / **Accompagnement des filières**

Dialogue, engagement des entreprises et collectivités,
accompagnement technique des filières



WP6 / **Mobilisation des citoyens**

Engagement des citoyens, éducation
à la biodiversité, aires éducatives



WP7 **Développement des compétences**

Métiers de
la biodiversité,
formation
des filières à
fort impact



WP8 / **Suivi, coordination et mobilisation des fonds complémentaires**

Coordination et suivi administratif, mobilisation des fonds complémentaires



WP9 / **Durabilité, réplication et exploitation des résultats**

Transférabilité et répliquabilité, partage d'expérience, diffusion des résultats

WP (Pilier)	BP par WP
WP1 - Gestion du projet	3 704 019,32 €
WP2 - Communication	4 504 306,24 €
WP3 - Territoires	10 767 768,45 €
WP4 - Aires protégées	10 500 837,69 €
WP5 – Filières	9 483 133,94 €
WP6 - Citoyens	4 652 162,94 €
WP7 - Compétences	5 914 648,88 €
WP8 – Fonds compl.	494 515,48 €
WP9 - Réplicabilité	433 138,14 €
TOTAL	50 454 531,08 €



- Création d'un poste d'appui au montage de projet pour les petits porteurs de projets (mesure SNAP / SRB) ;
- Appui individuel aux porteurs de projets et création d'outils ;
- Organisation d'ateliers d'écriture pour les AAP et formations ;
- Mise en place d'un appui prospectif en proposant des "amorces" de projets ;
- Faire monter en compétences le public cible.



**BIODIV'
FRANCE**



Quelques exemples de projets

Restauration de la continuité



Mise en place d'un passage à amphibien temporaire (sceaux-bâche)
Budget : 1272 €
Fondation La Poule Rousse

Plantations



Création d'un verger participatif.
Valorisation de variétés locales et anciennes.
Budget : 10 000 €
Fondation Caisse d'épargne

Gestion des EEE



Gestion de la Renouée du Japon par traitement électrique.
Budget : 16 000 €
Fonds vert

Valorisation



Exposition sur la faune sauvage de proximité
Budget : 7 000 €
Fondation Caisse d'épargne

La plus value pour l'ANBDD :

- un poste pris en charge à 60% par le LIFE pendant 8 ans ;
- le rôle de bénéficiaire associé plus confortable que coordinateur ;
- un bon test pour mettre en place une gestion documentaire, administrative et comptable spécifique au projet.

Implication dans le montage du dossier :

- montage de projet assez classique ;
- être réactif et disponible ;
- Plateforme Funding & Tenders à prendre en compte



**BIODIV'
FRANCE**





Réalisé dans le cadre du projet LIFE BIODIV'FRANCE

Coordonné par l'Office Français de la Biodiversité, ce projet rassemble un consortium de 31 participants. Il accompagne la mise en œuvre de la stratégie nationale pour la biodiversité en travaillant sur 5 cibles : les territoires, aires protégées, filières, citoyens et acteurs de la formation.

Cofinancé par l'Union européenne. Les points de vue et les opinions exprimés sont toutefois ceux des auteurs et ne reflètent pas nécessairement ceux de l'Union européenne ou de CINEA. Ni l'Union européenne ni l'autorité chargée de l'octroi de la subvention ne peuvent en être tenues pour responsables.



**BIODIV'
FRANCE**



Une mission collective portée depuis 2020 à l'ANBDD



OBJECTIFS ACCROITRE le nombre,
l'impact, la qualité des projets en faveur
de LA BIODIVERSITÉ EN NORMANDIE,
EN LEVANT LES PRINCIPAUX FREINS liés aux
financements et à l'ingénierie de projet.



Carine Douville

Appui au montage de projets
Projets multipartenariaux et régionaux



Agathe Aumray

Appui aux petits porteurs de projets
Projet LIFE BIODIV/France



Sophie Lecuit

Catalogue des aides
Catalogues des acteurs



Romain Debray

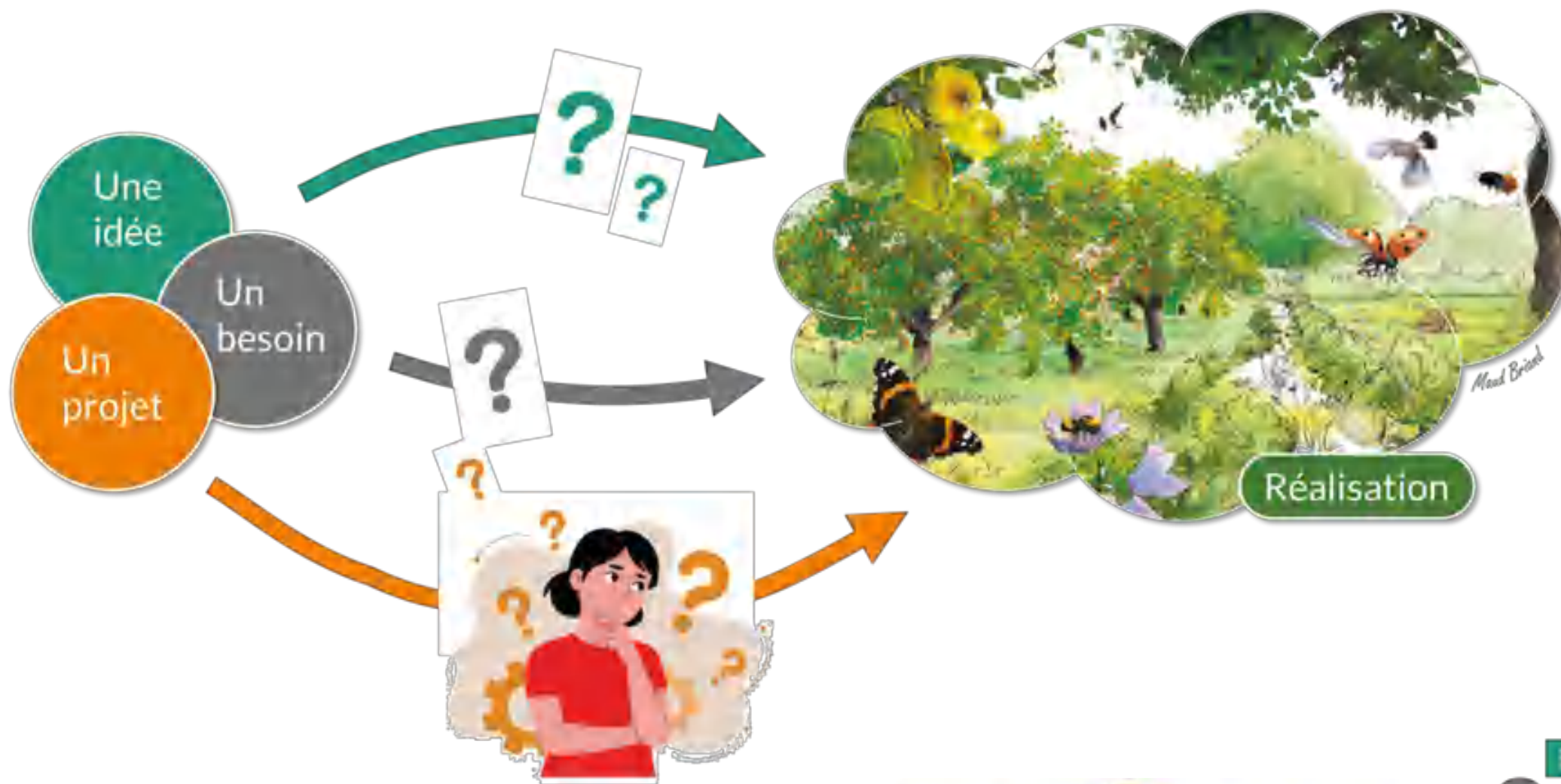
Mécénaturel
Financements participatifs
Directeur ANB



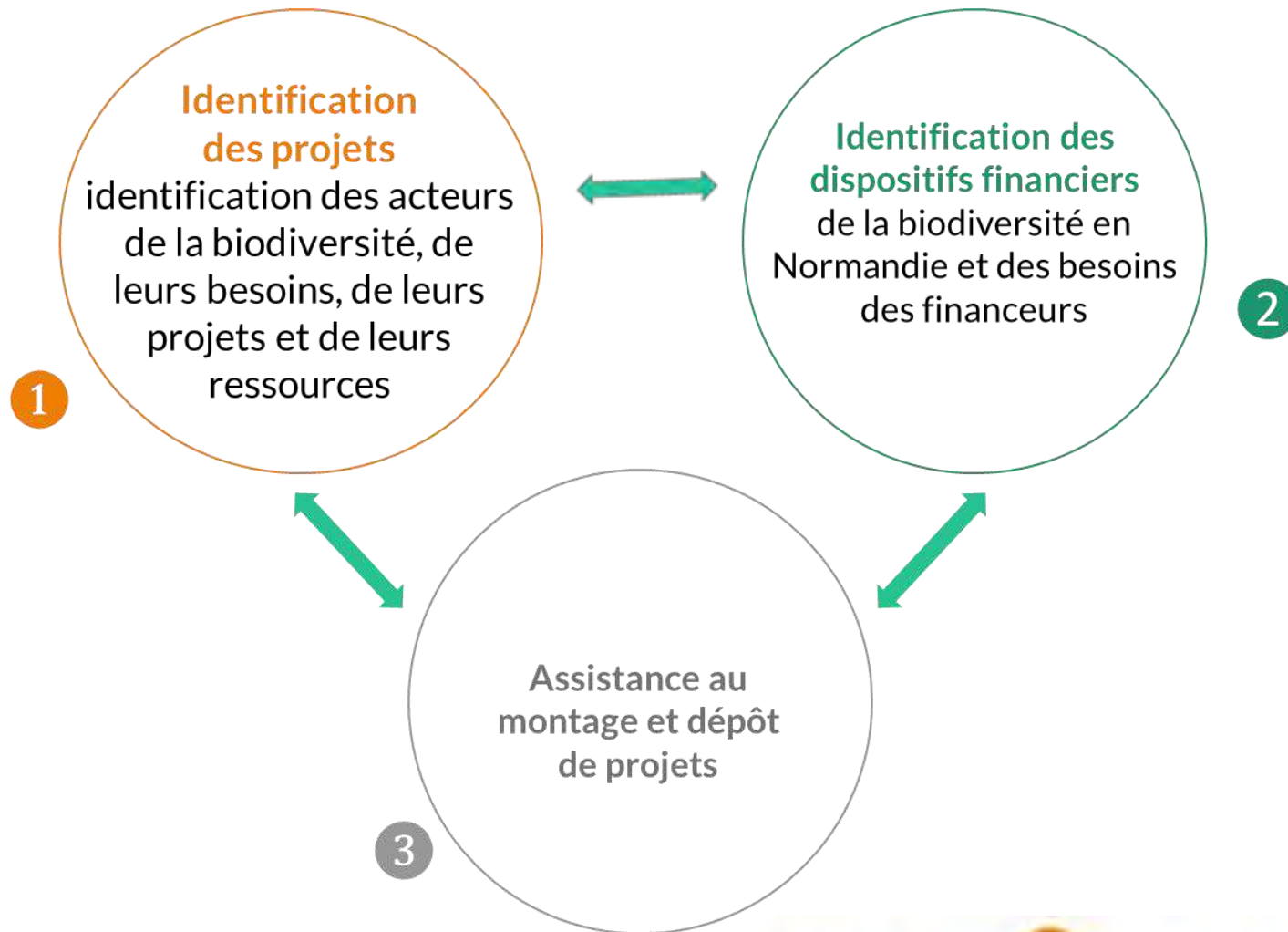
**BIODIV
FRANCE**



Comment passer d'une idée à la concrétisation d'un projet ?



3 axes principaux d'intervention



Quels sont les accompagnements effectués par l'ANBDD ?

Définir avec vous les contours du projet

Rechercher des partenaires

Rechercher des financements

Accompagnement sur le terrain, relecture de documents...

Insérer votre projet dans les politiques locales et supra régionales

Assistance à la rédaction

Conseil sur le montage du budget, du calendrier, de la gouvernance

Assistance technique pour le dépôt des projets



Quelques idées de futurs projets LIFE Normands ? Pistes à

travailler
En cohérence avec les documents stratégiques locaux (SRB, SRADDET, SCOT, PAEC, PAT des grandes agglomérations, Chartes des PNR, etc.)

Résilience climatique des forêts de Normandie - Life climat

- forêts laboratoires, identifier les meilleures pratiques sylvicoles
- Carte des microclimats forestiers à l'échelle de la Région
- Mise en place d'un observatoire des forêts (sur les PNR, les RN, etc.), suivi des habitats sur le long terme
- Suivi des échanges de carbone (séquestration, relargage), contribution des forêts normandes au stockage du carbone, identification de puits de carbone
- Réflexion sur des paiements pour services environnementaux, pour les îlots de sénescence, libre évolution, travail sur les lisières, etc. Adaptation des orientations forestières régionales
- etc.



**BIODIV'
FRANCE**



Quelques idées de futurs projets LIFE Normands ?

En cohérence avec les documents stratégiques locaux (SRB, SRADDET, SCOT, PAEC, PAT des grandes agglomérations, Chartes des PNR, etc.)

Biodiversité et changement climatique du bocage / des espaces agricoles - Life climat ou Nature

- fermes laboratoires, mise en place de pratique agroécologique (haies, mares, réduction des intrants)
- agriculture bas carbone, promotion du retour au système herbager, identifier et promouvoir les meilleures pratiques, capacité de séquestration du carbone des prairies normandes
- suivi de l'impact du changement climatique sur les prairies permanentes, identification des espèces résistantes, des espèces menacées, reconstitution de prairie par les récoltes de semences locales
- réflexion sur la mise en place de PSE.
- etc.



**BIODIV'
FRANCE**



Quelques idées de futurs projets LIFE Normands ?

En cohérence avec les documents stratégiques locaux (SRB, SRADDET, SCOT, PAEC, PAT des grandes agglomérations, Chartes des PNR, etc.)

Sauvegarde de la Biodiversité de la Vallée de Seine - Life Nature

- Projet multi-sites, multi-milieus, multi-espèces (très forte concentration d'espèces et d'habitats de la Directive Faune Flore Habitats), milieux particulièrement menacés et soumis à la pression supplémentaire du changement climatique et urbaine.

Adaptation des villes et villages aux changements climatiques - Life Climat

- Projet multi-sites, lutte contre les îlots de chaleur, travail sur la TVB intra-urbaine, la désimperméabilisation des sols, la gestion de l'eau, l'acceptation de la végétation et du sauvage en ville, etc.
- Mise en place de sites pilotes, suivi cartographique des températures sur le long termes des impacts des actions menées



**BIODIV'
FRANCE**



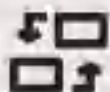
Jump Europe

**L'outil d'aide au montage de projets
européens de la Région Normandie**

Via l'appui d'un consultant, 2 formules:

- 60 h maximum pour les chefs de file
- 30 h maximum pour les partenaires ou pour un re-dépôt

UNE EXPERTISE PORTANT SUR



Methodologie



Appui à la rédaction



Recherche de
partenaires



Aide au dépôt

Pour toute entité juridique légalement établie en Normandie et souhaitant répondre à un appel à projet d'un programme relevant de l'un des 3 lots :

LOT 1

**TRANSITION ENERGETIQUE
ET CLIMATIQUE,
ENVIRONNEMENT,
MOBILITE DURABLE**

Programmes concernés :
LIFE, Horizon Europe,
Initiative urbaine européenne,
URBACT, INTERREG, etc

LOT 2

**NUMERIQUE,
RECHERCHE/INNOVATION,
INTERNATIONALISATION DES
ENTREPRISES VIA LE SOUTIEN
AUX POLES ET FILIERES**

Programmes concernés :
Horizon Europe, Euroclusters,
Europe Numérique, Eurostars,
Fonds d'innovation, Fonds
européen de défense,
INTERREG, etc

LOT 3

**CITOYENNETE, JEUNESSE,
EDUCATION-FORMATION,
CULTURE, INDUSTRIES
CREATIVES**

Programmes concernés :
Erasmus+, Citoyenneté, égalité,
droits et valeurs, Europe Créative,
INTERREG, etc

Sont exclus les projets candidats à un soutien des FESI (FEDER, FEADER, FTJ, FSE, FEAMP), les projets candidats aux appels du MIE et les projets ayant déjà reçu un soutien régional et/ou national au cours de l'année écoulée

RESSOURCES JUMP EUROPE

Fiche dispositif : [Lien](#) [ici](#)

Enregistrement des
webinaires de présentation :
[Lien](#) [ici](#)

Déposer une demande : [Lien](#) [ici](#)

Pour toute question :
jump.europe@normandie.fr

Pour obtenir un soutien de JUMP Europe, un porteur doit avoir :

- **identifié son programme de financement européen**
- **des pistes solides de travail***
- **les moyens de s'impliquer pleinement dans le travail d'accompagnement** réalisé par les consultants si le projet est retenu

**En plus de l'identification du programme européen, il est fortement recommandé de candidater à JUMP Europe une fois que vous avez identifié l'appel à projets européen sur lequel vous souhaitez vous positionner. L'équipe JUMP de la Région Normandie est là pour vous aider.*

Les projets rejetés peuvent bénéficier d'un accompagnement JUMP Europe pour revoir leur candidature.



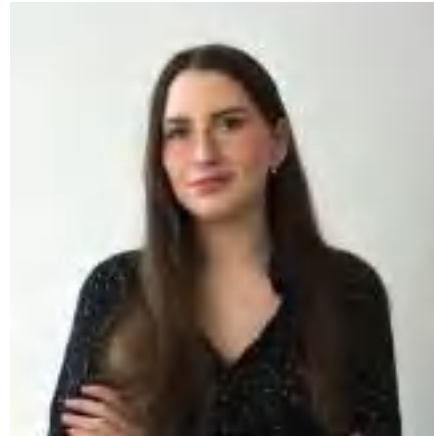
Le soutien de JUMP Europe est conditionné au dépôt de la candidature pour laquelle le porteur a été accompagné (obligation du porteur, sauf raisons indépendantes de sa volonté) !

Le suivi des programmes sectoriels européens à la Région Normandie



Zoé BUYLE-BODIN

Chargée de mission R&I-Climat -
Energie
DEI/Antenne de Bruxelles
zoe.buylebodin@normandie.fr



Lysiane Copin

Chargée de mission Agriculture-
Pêche-Environnement
DEI/Antenne de Bruxelles
lysiane.copin@normandie.fr



Manon QUERO

Chargée de mission Urbain-
Education-Culture
DEI/Antenne de Bruxelles
manon.quero@normandie.fr

Q&A

Merci de votre attention



RÉGION
NORMANDIE