

© Région Normandie

# Evaluation d'impact du FEDER Numérique pour l'appui à la transformation numérique des acteurs et des territoires en Normandie

**Synthèse**  
*Avril 2022*

La Région et l'Europe  
investissent pour **votre avenir**

[www.europe-en-normandie.eu](http://www.europe-en-normandie.eu)



RÉGION  
**NORMANDIE**

*Cette évaluation est cofinancée par l'Union Européenne*



# LA STRATÉGIE DU FEDER NUMÉRIQUE 2014-2020 EN NORMANDIE

## Les défis à relever

### Un maillage Très Haut Débit à renforcer

En 2015 en Normandie, le taux de couverture THD des locaux était de 34,0%, contre 44,3% en moyenne en France. La région accusait un retard pénalisant l'attractivité et la compétitivité des territoires et de leurs acteurs.

### Des usages et services numériques à développer

- Les entreprises normandes principalement composées de TPE/PME étaient encore peu sensibilisées aux enjeux de la digitalisation de leurs activités.
- Les Normands avaient une faible utilisation de l'Internet (taux moyen d'usage en 2013 de 33,8% ) avec des services et usages numériques inégalement répartis sur le territoire.
- Les territoires ruraux, mais pas uniquement, étaient confrontés à la désertification médicale. La Région constatait notamment et simultanément une difficulté dans l'émergence de pratiques innovantes faisant appel au numérique.

## Les partis pris

Pour répondre à ces défis, la Région Normandie, avec la contribution du FEDER, a fait le choix de **soutenir de façon large des expérimentations de nouveaux services et usages numériques** dans les domaines suivants : e-santé, e-éducation, e-administration, e-mobilité, e-culture, e-commerce, mais aussi dans la structuration et la mutualisation de services autour de la DATA et dans l'accompagnement des tiers lieux et de la médiation numérique.

Le FEDER est également mobilisé pour accélérer le déploiement du THD dans les territoires ruraux de l'ex Basse-Normandie.

## 2 Programmes Opérationnels 2014 - 2020

133 projets numériques  
154,4 M€ investis dont  
41,8 M€ de FEDER\*  
\* Au 30/09/2021

Basse-Normandie  
28,7 M€ - 80 projets

Haute-Normandie  
13,1 M€ - 53 projets

-240 015 prises FTTH raccordables\*  
-1 396 sites prioritaires raccordables\*  
\* Au 16/12/2021

-158 entreprises bénéficiaires\*  
-74 téléservices mis en ligne\*  
\* Au 16/12/2021

175 nouveaux services mis en ligne\*  
\*16/12/2021

65 sites connectés à SYVIK de plus de 30Mbit/s\*  
\* RAMO 2020

Taux de couverture THD de la population 56,9 %\*  
\* RAMO 2020, situation au T4 2020

*Les bénéficiaires sont essentiellement des associations, collectivités territoriales, établissements d'enseignement, groupements, réseaux et syndicats, dans les domaines de e-santé et de l'e-éducation (hors projets THD).*

# LA MÉTHODOLOGIE ET LE CALENDRIER DE L'ÉVALUATION



- Une évaluation qui s'inscrit dans les obligations réglementaires de la Commission européenne



- À un moment charnière entre deux programmations (2014-2020 & 2021-2027)



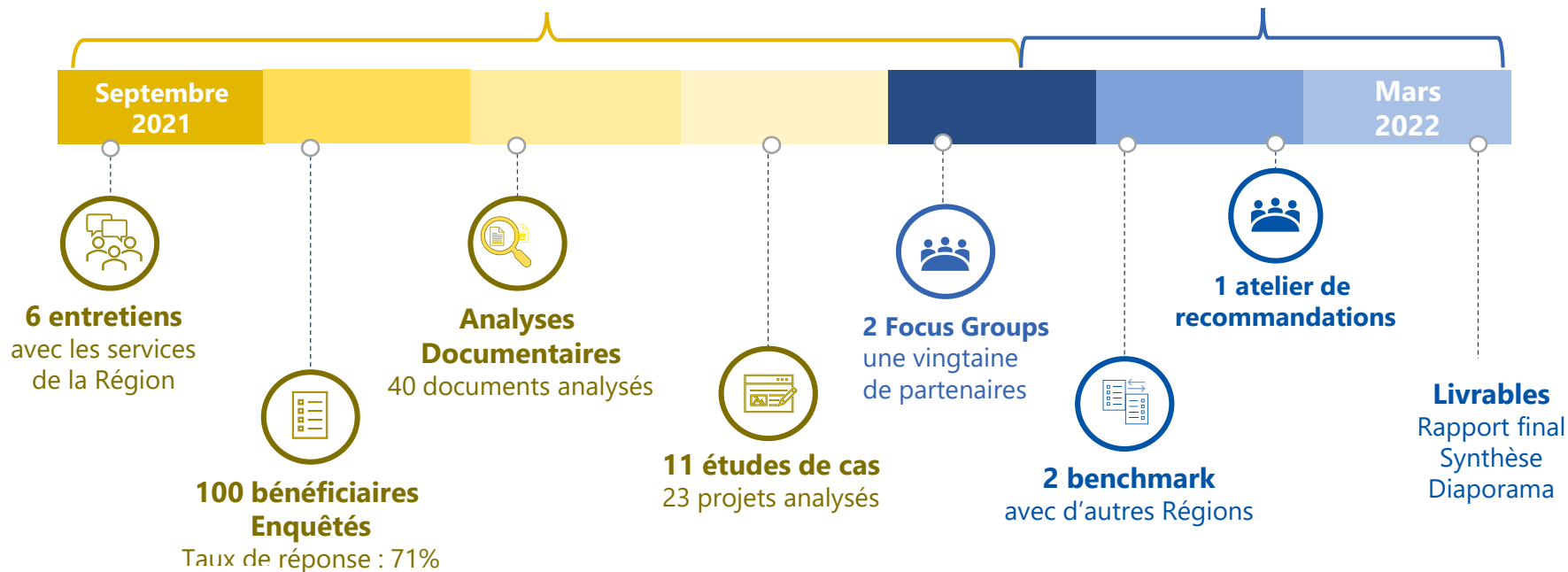
- Une évaluation qui permet de tirer des enseignements et des recommandations utiles pour la mise en œuvre du PO 21-27

→ Une évaluation réalisée par les cabinets Edater & Ocalia

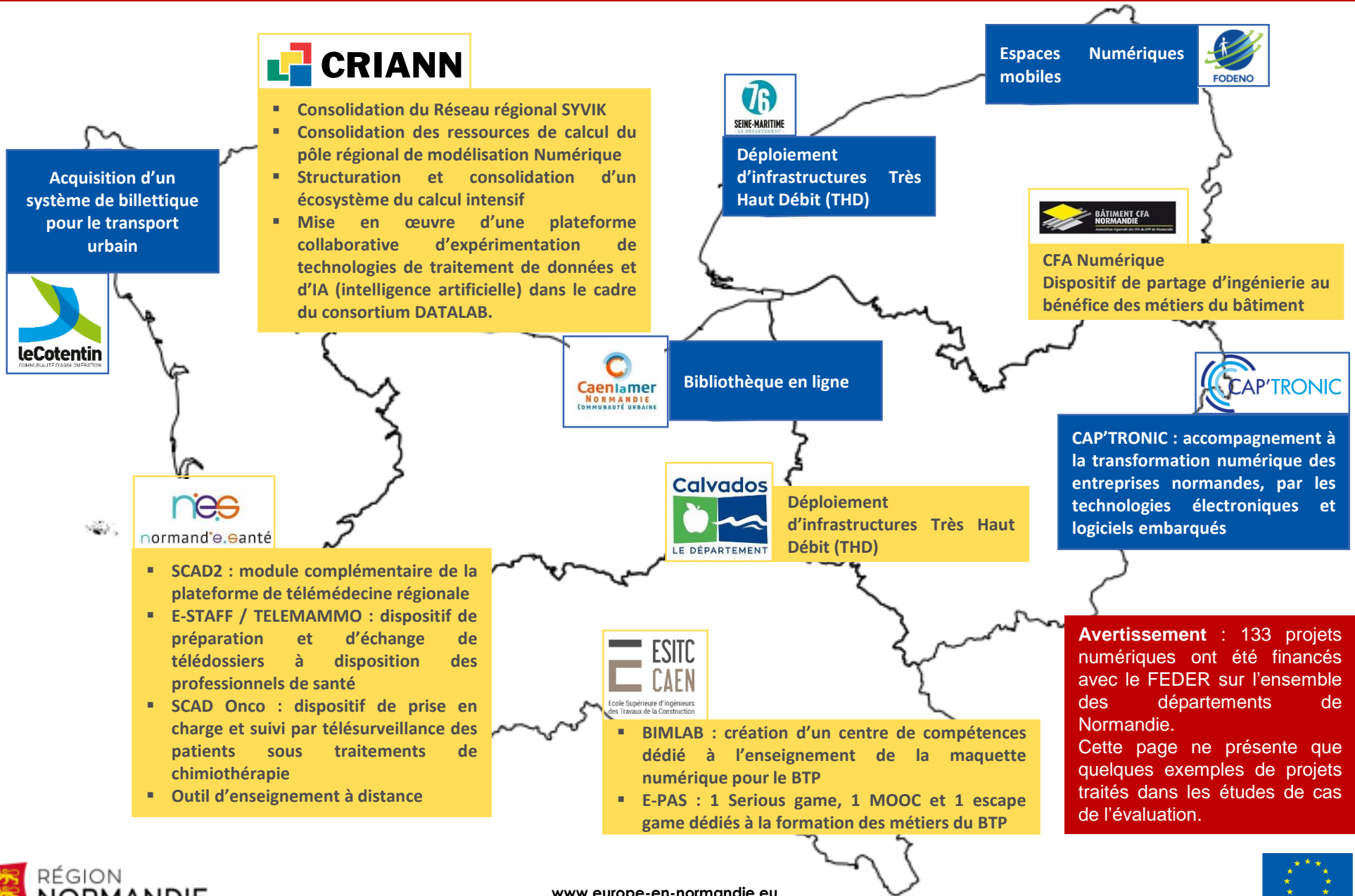


## Analyse de l'impact du FEDER Numérique

## Élaboration des recommandations

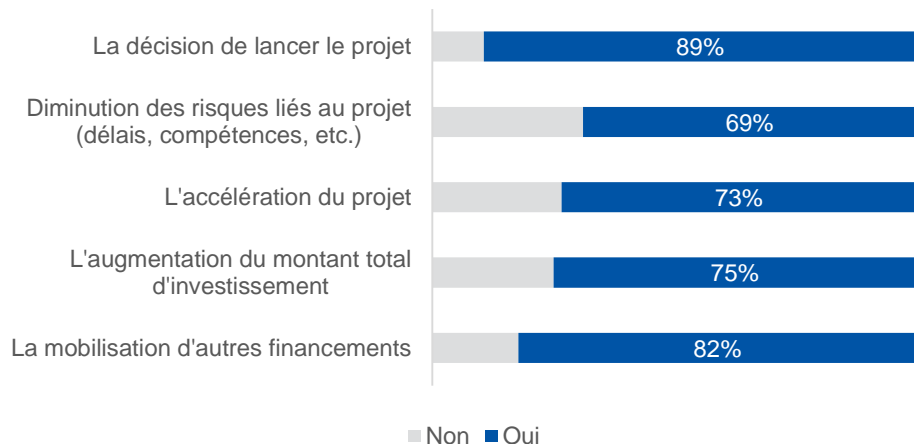


# EXEMPLES DE PROJETS NORMANDS FINANÇÉS PAR LE FEDER ET APPRONFONDIS DANS LES ETUDES DE CAS

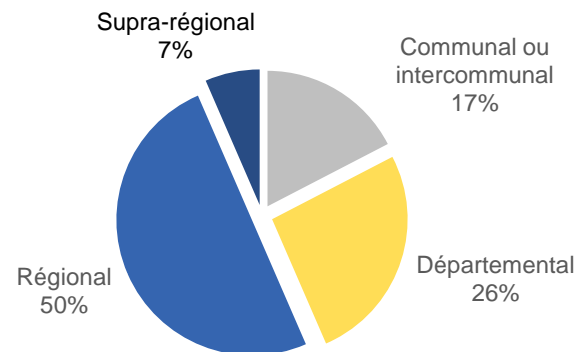


# LES IMPACTS ET EFFETS LEVIER DU FEDER NUMÉRIQUE EN NORMANDIE

## Effets de levier du financement FEDER



## Rayonnement des projets



## Impacts des projets numériques financés



Ils contribuent au renforcement de l'attractivité territoriale pour 68% des projets sondés



Ils impulsent une dynamique partenariale entre les acteurs du numérique en région pour 67% des projets sondés.



A ce stade, une partie des effets sont différés dans le temps puisque seulement 46% des projets sondés sont aujourd'hui terminés.

## Accompagnement de la Région Normandie



- 87% des bénéficiaires enquêtés sont satisfaits de l'accompagnement fourni par la Région Normandie.
- 68% des bénéficiaires n'avaient jamais bénéficié du FEDER auparavant, ce qui témoigne notamment de l'efficacité de la communication sur les dispositifs de la Région.

# LES RÉPONSES AUX QUESTIONS ÉVALUATIVES

| Registre             | Synthèse de la réponse |   |
|----------------------|------------------------|---|
| <b>Pertinence</b>    | ✓                      | Des stratégies pertinentes au regard des enjeux et besoins identifiés dans les territoires, mais des besoins restent encore à couvrir dans différents domaines ; les acteurs citent notamment la e-santé, l'e-éducation, les équipements numériques.  |
| <b>Cohérence</b>     | ✓                      | Bonne cohérence entre les stratégies numériques des programmes européens et les autres schémas ou plans régionaux (stratégie numérique de la Région, SCORAN, SRADDET) ; au sein des PO FEDER 14-20, la complémentarité avec les autres thématiques des programmes est assurée.  |
| <b>Mise en œuvre</b> | ✓                      | Une communication efficace et un accompagnement de qualité de la part des services de la Région. Renforcement des dispositifs existants de gestion, d'animation et de communication à maintenir.  |
| <b>Efficience</b>    | ?                      | Des dossiers complexes à instruire qui pèsent sur l'efficience en termes de gestion ; une difficulté à obtenir, auprès des porteurs de projet, les données spécifiques sur le nombre d'utilisateurs des services proposés afin de mieux mesurer leur efficience.  |
| <b>Effet levier</b>  | ✓                      | Le FEDER, réel levier financier, produit un effet déclencheur et accélérateur pour les projets.   |
| <b>Efficacité</b>    | ✓                      | Selon les indicateurs de suivi, les objectifs en termes de déploiement du THD, de services et d'usages numériques devraient atteindre un niveau satisfaisant à la fin de la période de réalisation des programmes (2023).   |
| <b>Impact</b>        | ✓                      | Les projets financés et les partenaires impliqués témoignent de la contribution effective du FEDER à la transformation des acteurs et des territoires.<br>Mais cette transformation, notamment en termes de services et d'usages, n'est pas achevée. La priorisation sur des projets structurants et le renforcement d'actions mutualisées devraient permettre d'accélérer et de massifier cette transformation et de maximiser l'impact du FEDER dans la future programmation 21-27. |

# LES RECOMMANDATIONS PROPOSEES DANS L'OPTIQUE DU FEDER 21-27

Les recommandations résultent des éléments de constats établis dans le cadre de l'évaluation. Elles sont liées aux particularités de la programmation du FEDER numérique des PO 14-20 normands et adaptées aux spécificités des territoires normands et au contexte régional (tissu économique, démographie, écosystème des acteurs normands, ...).



**Mettre en place des outils permettant d'adapter la chaîne de financement à la maturité des projets et des structures porteuses**

**Concentrer le FEDER sur des domaines d'intervention plus resserrés pour renforcer sa valeur ajoutée et sa visibilité**



**Clarifier pour les bénéficiaires le rôle des « principes horizontaux » dans le cadre de la future programmation**

**Accélérer l'émergence et la structuration de stratégies numériques territoriales**



**Mettre en place un critère de sélection des projets basé sur des exigences en matière de numérique responsable**

**Mettre en place des outils de mesure des résultats et impacts tournés sur les usages recherchés et les besoins des utilisateurs** (cette préconisation ne concerne pas les indicateurs 14-20 mais un observatoire des transformations numériques)



**Maintenir en l'ajustant la logique d'appel à projet notamment en privilégiant des phases successives au sein d'un même appel à projet afin de fluidifier la participation des différents candidats**

**Renforcer les dispositifs existants d'accompagnement, d'animation et de communication auprès des petits porteurs de projet**



**Renforcer la coopération et les échanges d'informations entre les acteurs pour favoriser les valorisations et mutualisations communes**

[www.europe-en-normandie.eu](http://www.europe-en-normandie.eu)

