

L'EUROPE  
S'ENGAGE EN  
**NORMANDIE**

FONDS EUROPÉENS  
2021-2027

**CONCERTATION  
RÉGIONALE AGRICOLE :**

**Préparation des futures  
interventions régionales  
dans le plan stratégique  
national 2023-2027**



L'EUROPE  
S'ENGAGE EN  
**NORMANDIE**

# INVESTISSEMENTS – DÉVELOPPEMENT DES ENTREPRISES

**Bilan 2014-2020 / Perspectives  
2023- 2027**

**Erwan Riou, chargé de projets  
Développement des entreprises  
agricoles, Région Normandie**

## OBJECTIFS DES DISPOSITIFS D'AIDE A L'INVESTISSEMENT

### Agriculture Normande Performante

- Approche « projet global d'entreprise »
- Priorisation : élevage

### Transformation à la ferme et circuits courts

- Création de valeur ajoutée
- Diversification
- Productions locales et fermières

### Industrie agro-alimentaire et agro-industrie

- Conforter les filières représentatives de l'économie régionale
- Renforcer leur ancrage régional

### Investissements pour la filière équine

- Développement économique des entreprises équinnes et de l'emploi

### Entreprises de travaux agricoles

- Développement de l'offre de prestations
- Emploi dans les zones rurales

## PRÈS DE 4 000 PROJETS POUR 200 M€ D'AIDE

### Agriculture Normande Performante

▶ **3045 dossiers / 147 M€ d'aide**

- Taux d'aide moyen : 38 %
- 48 000 € d'aide en moy./dossier

### Transformation à la ferme et circuits courts

▶ **283 dossiers / 11 M€ d'aide**

- Taux d'aide moy. : 40%
- 40 000 € d'aide en moy./dossier

### Industrie agro-alimentaire et agro-industrie

▶ **68 dossiers / 12 M€  
d'aide**

- Taux d'aide moy. : 30%
- 172 000 € d'aide en  
moy./dossier

### Investissements pour la filière équine

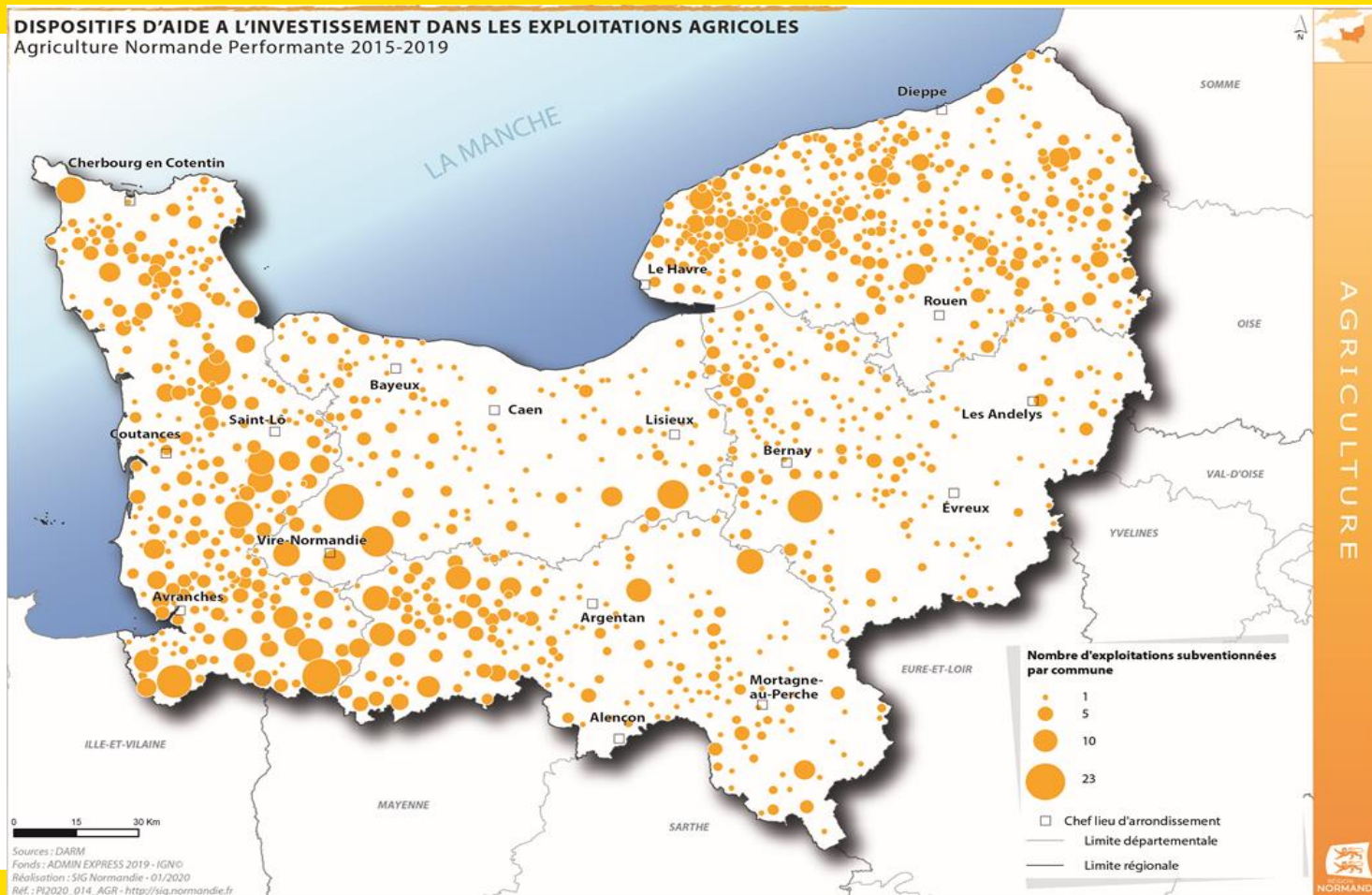
▶ **236 dossiers / 5 M€  
d'aide**

- Taux d'aide moy. : 27 %
- 21 000 € d'aide en  
moy./dossier

### Entreprises de travaux agricoles

▶ **57 dossiers / 0,75 M€  
d'aide**

- Taux d'aide moy. : 15 %
- 13 000 € d'aide en  
moy./dossier

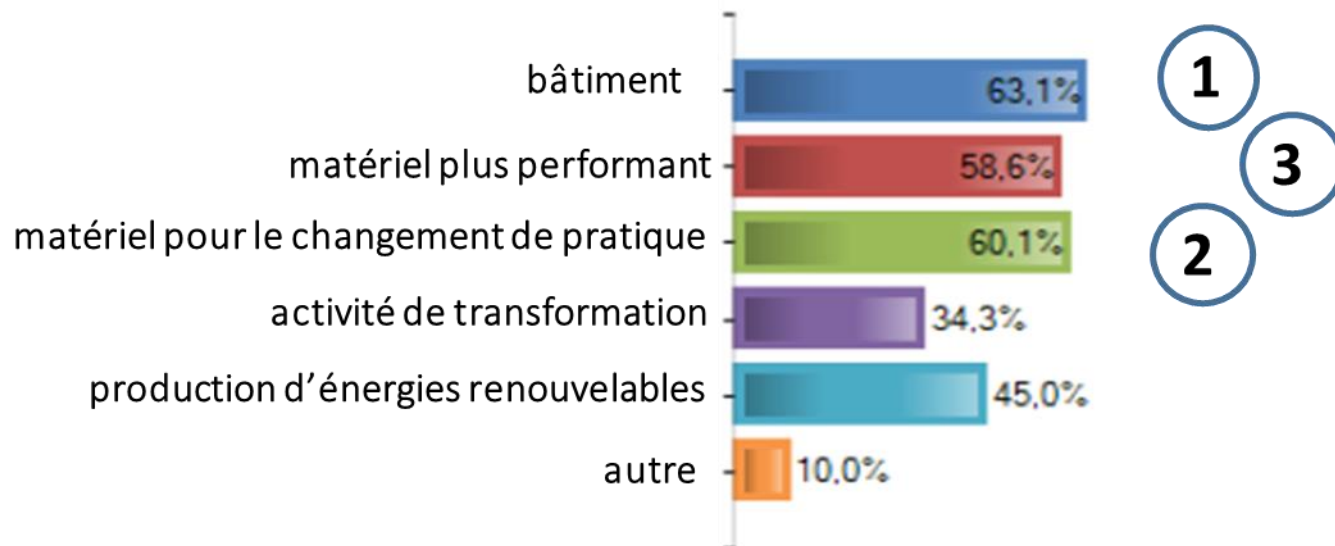


# BILAN DE LA PROGRAMMATION

Objectifs atteints	À améliorer
<ul style="list-style-type: none"><li>→ Bonne intégration de la <u>logique de projet d'entreprise</u></li><li>→ Appels à projets réguliers</li><li>→ Large panel d'investissements pris en compte (bâtiments, matériels)</li><li>→ Soutien à l'ensemble des intervenants du secteur agricole : (<i>exploitations agricoles, CUMA, IAA, ETA, entreprises équines</i>)</li><li>→ Soutien effectif à <u>l'installation et à la création d'entreprise</u></li><li>→ Développement de la <u>valeur ajoutée</u>, de <u>l'emploi</u> et <u>transition agro-écologique</u></li></ul>	<ul style="list-style-type: none"><li>→ Rationalisation des dispositifs / <u>approche globale</u></li><li>→ <u>Optimisation de la gestion</u> : réduire les délais, dépôt possible en continu, ...</li><li>→ Mieux intervenir auprès des <u>filières « secondaires »</u> ou émergentes</li><li>→ Avoir une <u>intervention ciblée et efficiente</u> en fonction des projets (petits/gros projets) : subvention, instruments financiers ...</li><li>→ Renforcer l'accompagnement de la <u>transition agro-écologique</u> et des <u>attentes sociétales</u></li></ul>

De 2021 à 2027 s'ouvre une nouvelle programmation. Durant cette période, vos besoins d'investissement porteront plutôt sur :

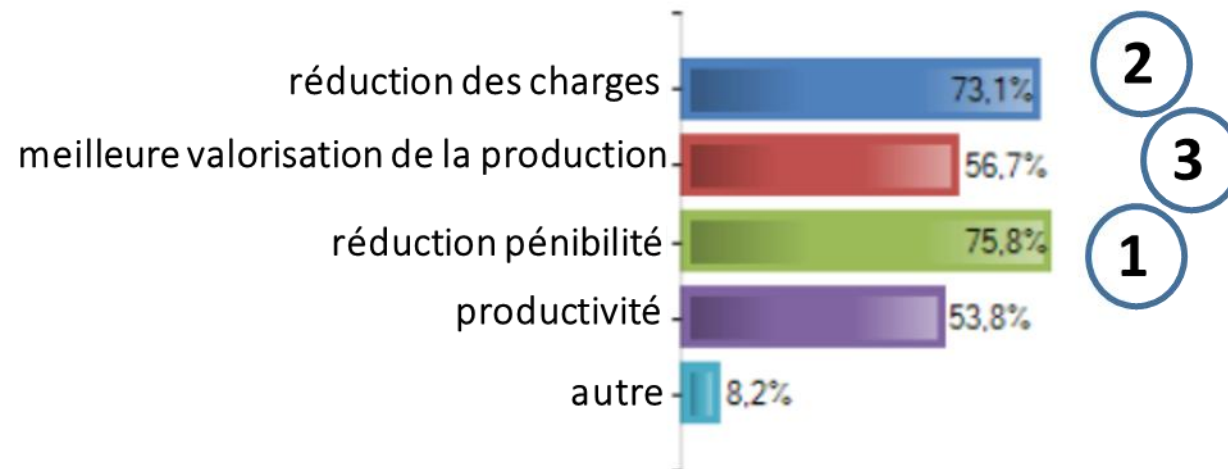
Sélectionner 3 choix et classer de (1) le plus important à (3) le moins important)





La Région Normandie a favorisé des projets d'ensemble permettant notamment d'améliorer les conditions de travail, l'autonomie de l'exploitation et la productivité. Vos investissements dans les prochaines années auront pour priorité :

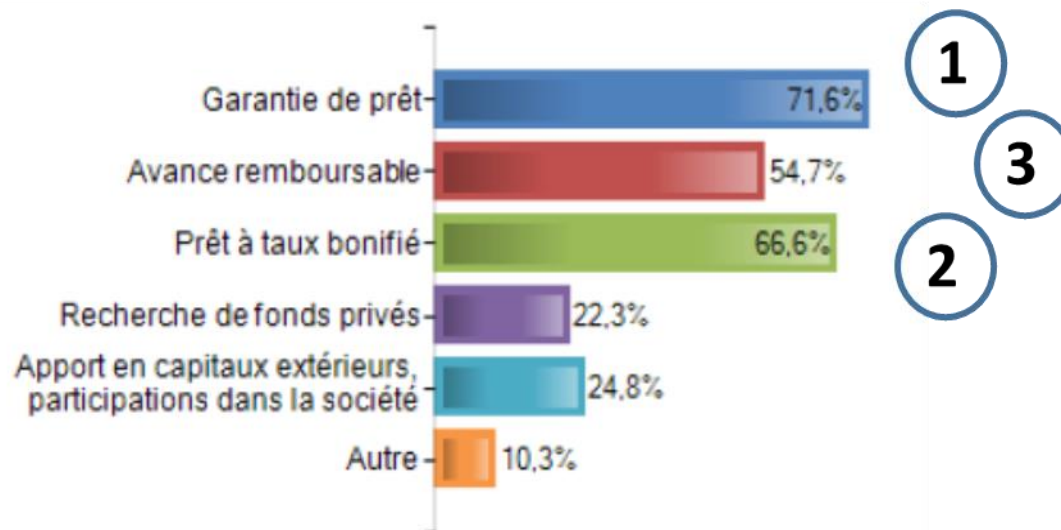
Sélectionner 3 choix et classer de (1) le plus important à (3) le moins important)





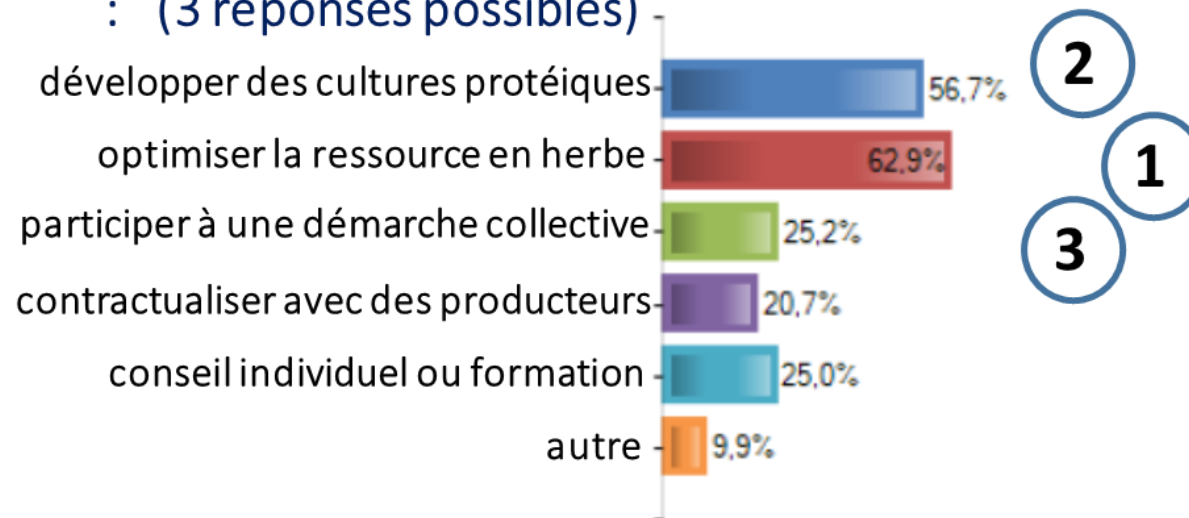
Les dispositifs d'aide à l'investissement 2014-2020 des fonds européens permettaient d'accéder à une subvention. Pour la future programmation, il être envisagé d'utiliser d'autres outils pour intervenir sur un projet. Selon type de soutien serait à privilégier ?

Sélectionner 3 choix et classer de (1) le plus intéressant à (3) le moins intéressant



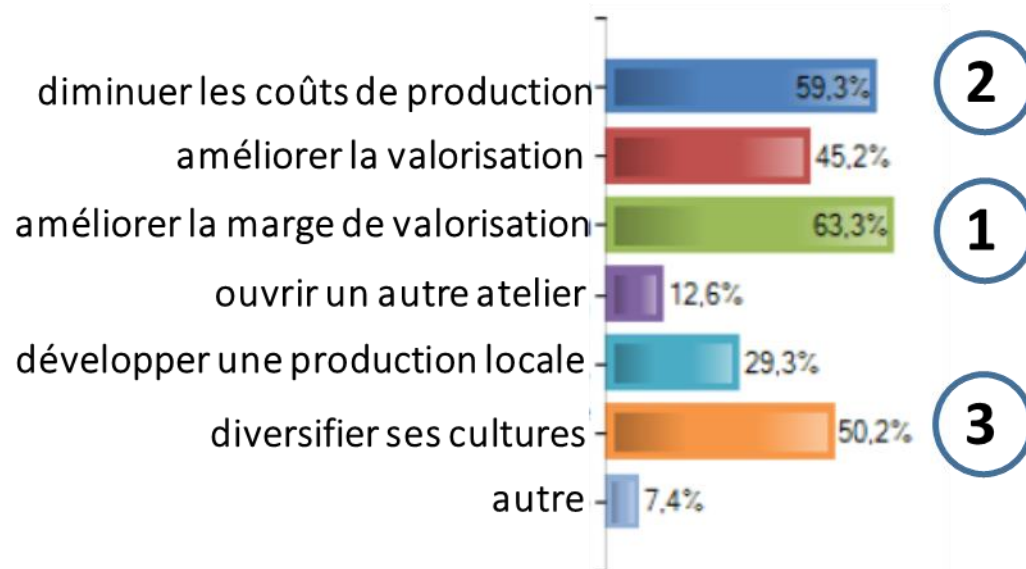
Le dispositif d'aide à l'investissement de la Région favorise actuellement le développement de l'autonomie alimentaire et protéique par l'optimisation de la ressource herbe ou le développement de la culture de protéagineux.

Afin de renforcer votre autonomie dans les prochaines années, envisagez-vous : (3 réponses possibles)



Selon vous, du point de vue du pilier économique, sur quelles priorités la sélection des dossiers devra-t-elle être mise en œuvre :

Sélectionner 3 choix et classer de (1) le plus important à (3) le moins important



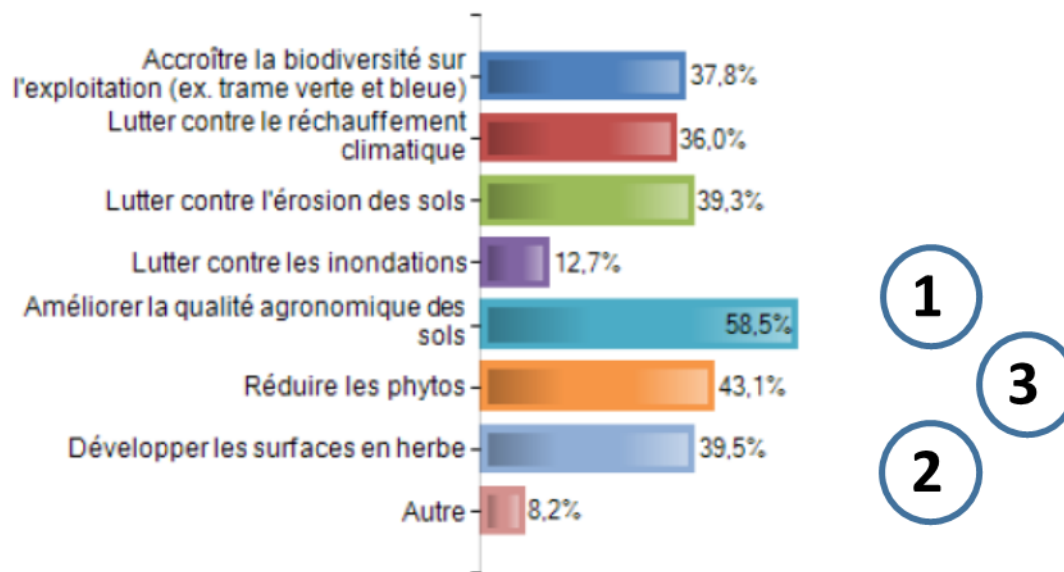
Selon vous, du point de vue du pilier social et sociétal, sur quelles priorités la sélection des dossiers devra-t-elle être mise en œuvre :

Sélectionner 3 choix et classer de (1) le plus important à (3) le moins important



Selon vous, du point de vue du pilier environnemental, sur quelles priorités la sélection des dossiers devra-t-elle être mise en œuvre ?

Sélectionner 3 choix et classer de (1) le plus important à (3) le moins important

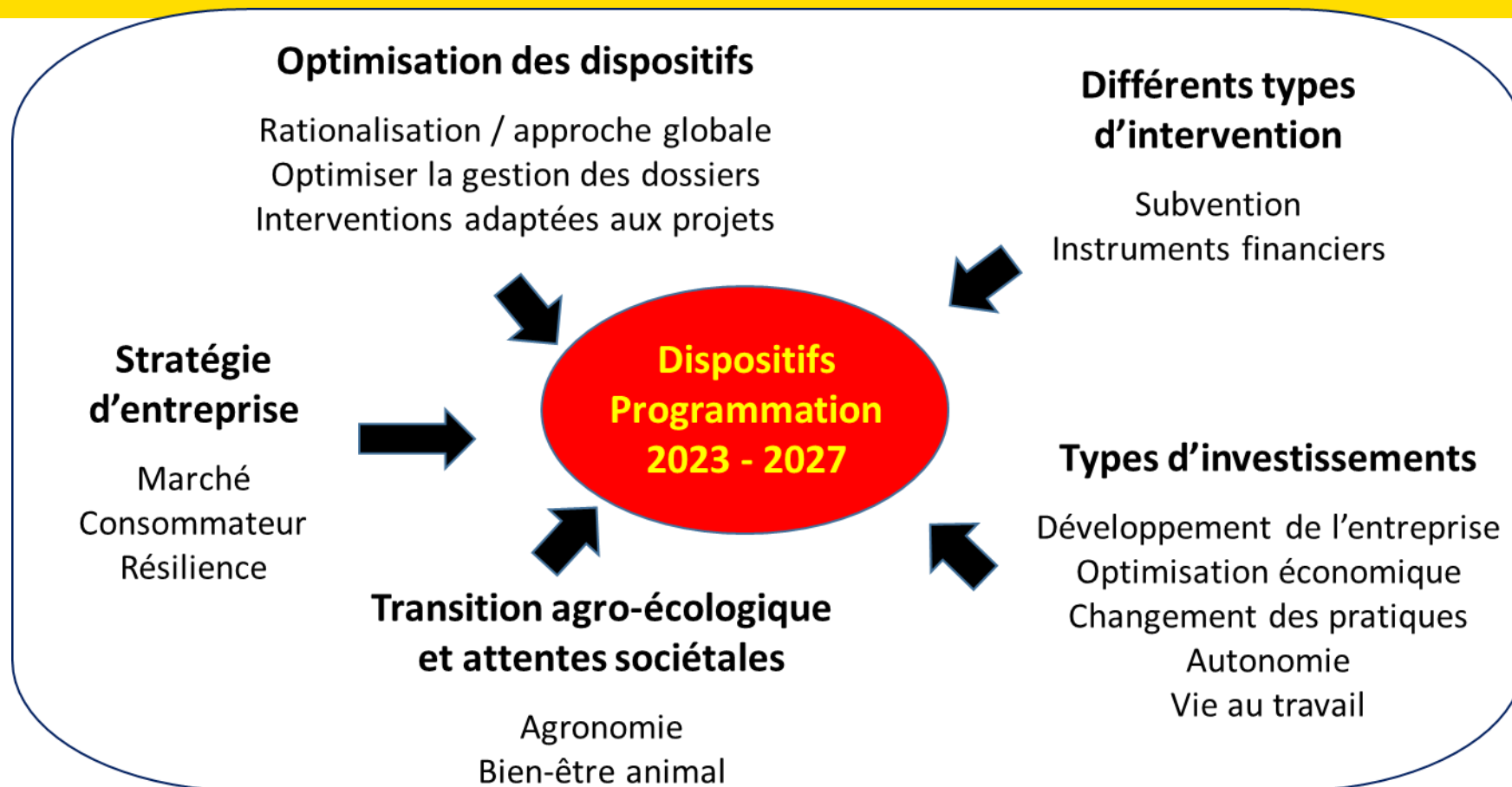


# QUEL(S) FUTUR(S) DISPOSITIF(S) ?

## Priorités issues de la concertation régionale

- Accompagner les exploitants vers **des systèmes plus résilients** : autonomie alimentaire, diversification, sécurisation transition
- Soutenir les **investissements productifs** permettant de répondre aux **attentes du marché et des consommateurs**
- Accompagner les investissements dans le cadre d'un **plan de développement viable et réaliste** cohérent avec **une stratégie d'entreprise** préalablement définie
- Valoriser les démarches visant à renforcer le degré d'**exigence environnementale et sanitaire**
- Développer les **circuits courts** et valoriser les **filières locales**

# QUEL(S) FUTUR(S) DISPOSITIF(S) ?



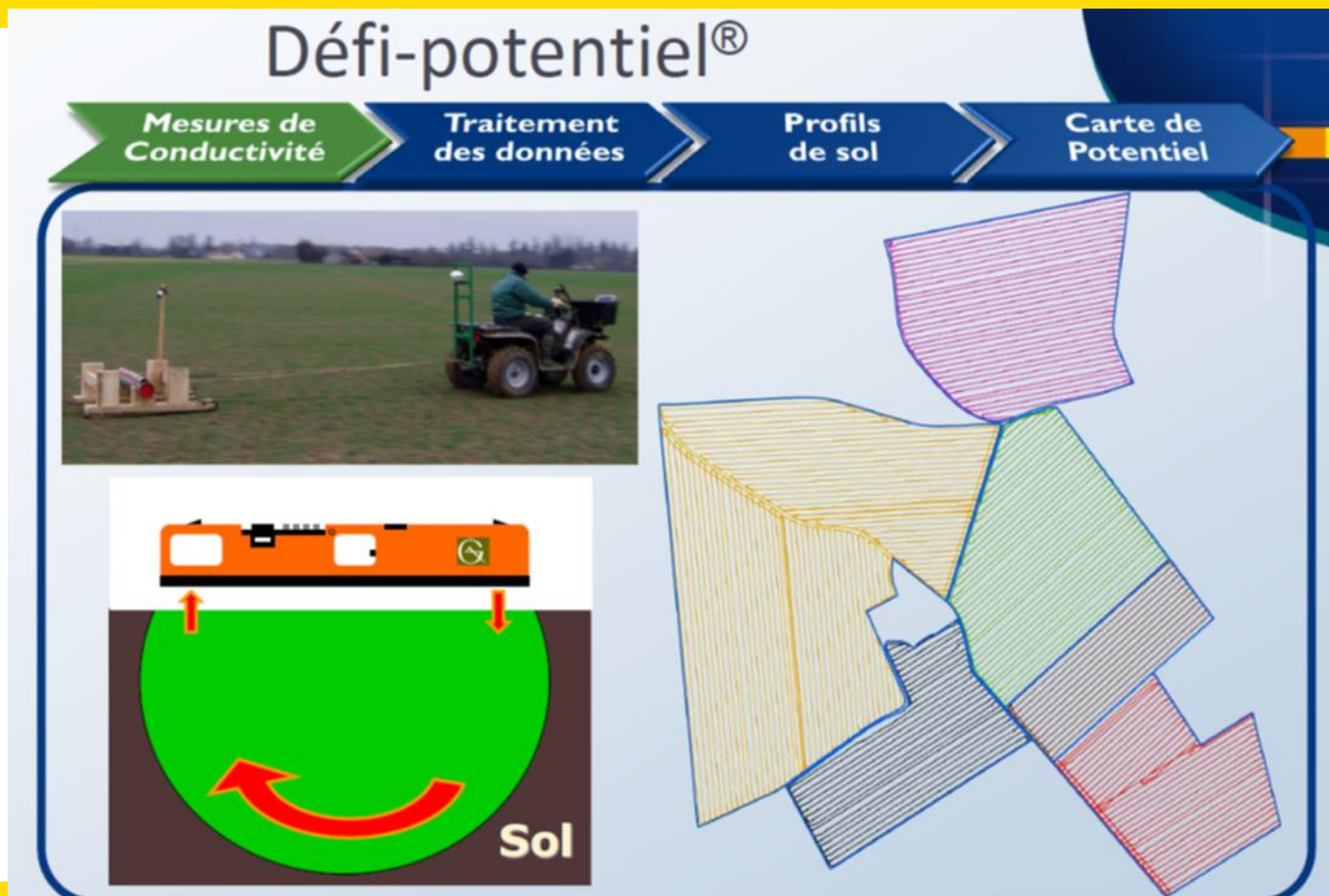


L'EUROPE  
S'ENGAGE EN  
**NORMANDIE**

# INVESTISSEMENTS – DÉVELOPPEMENT DES ENTREPRISES

Témoignage

Patrick Pottier, agriculteur pour le groupe  
Agriculture de Précision dans l'Eure



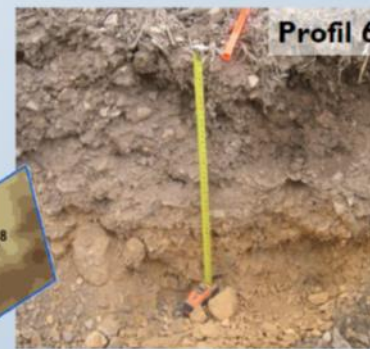
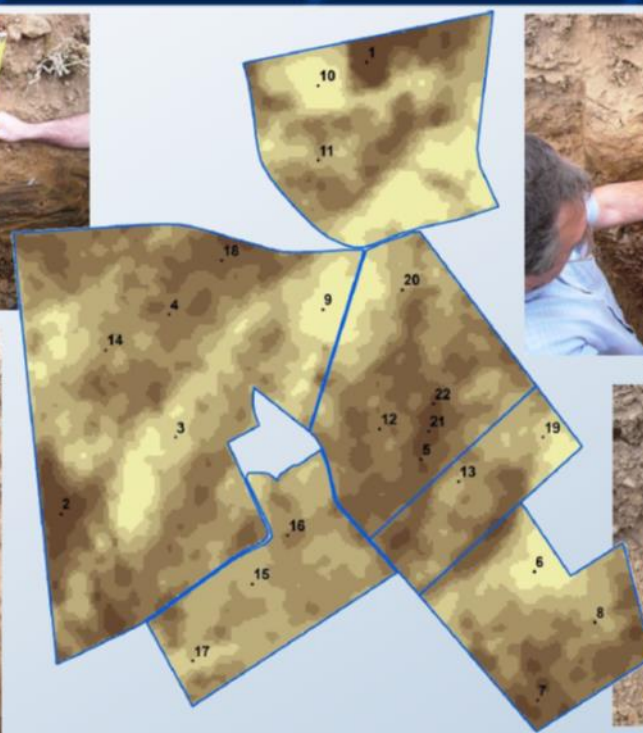
## Défi-potentiel®

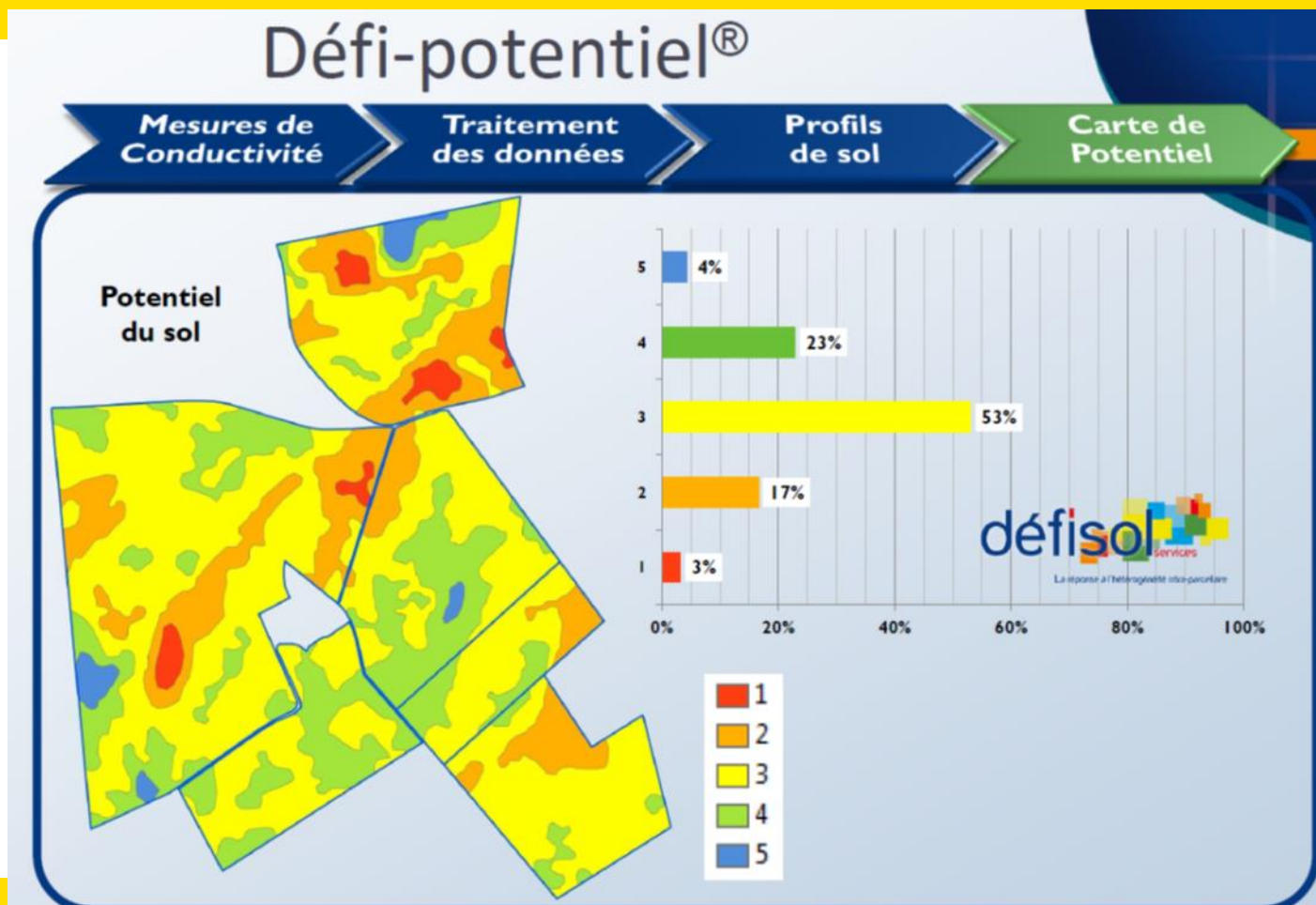
Mesures de  
Conductivité

Traitement  
des données

Profils  
de sol

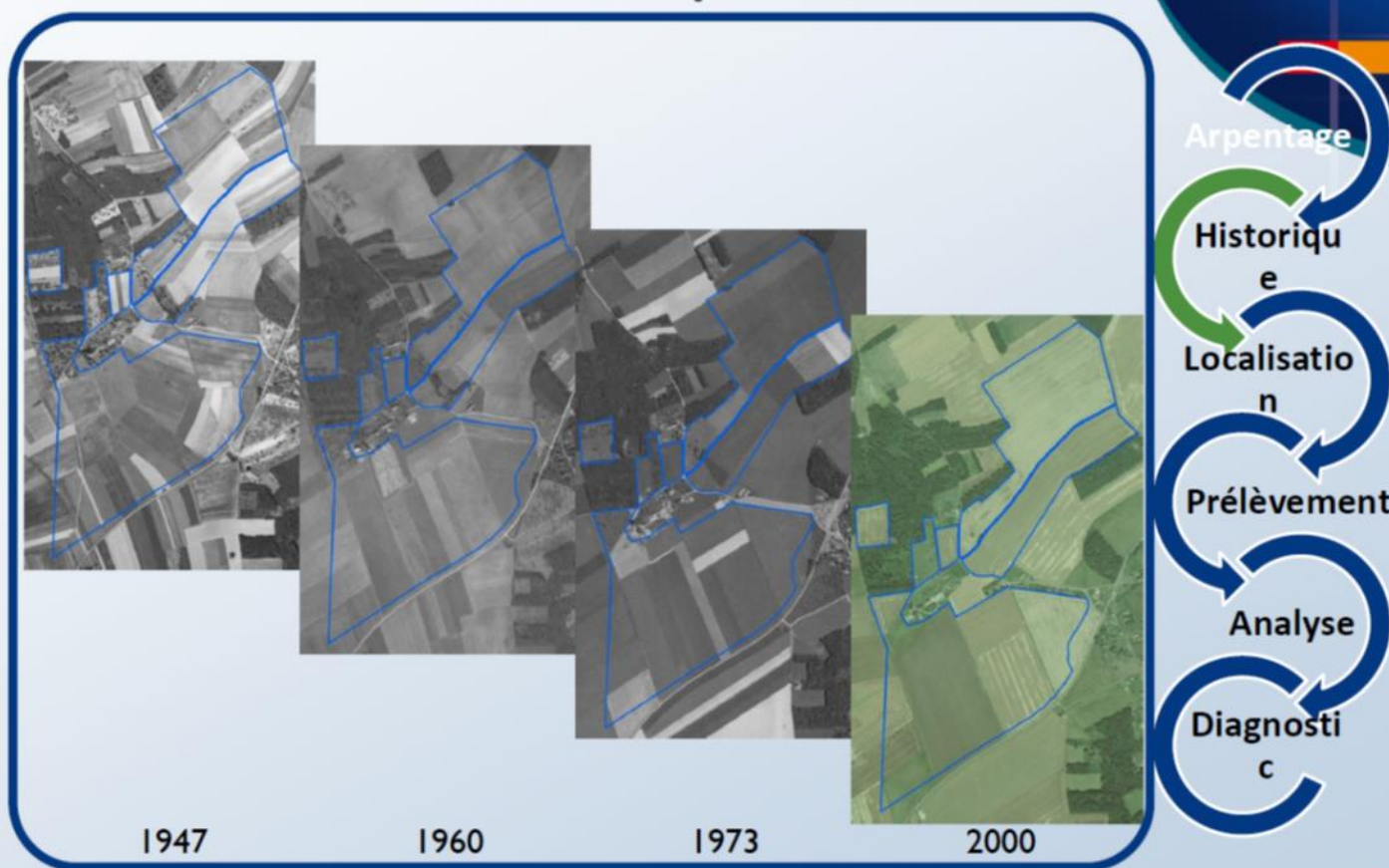
Carte de  
Potentiel



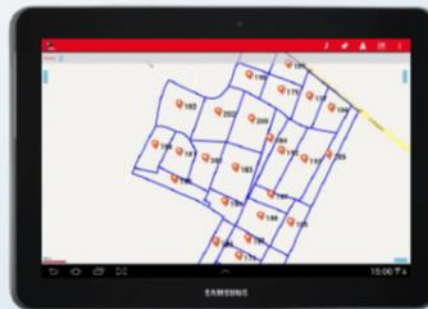




## Défi-multianalyse®



## Défi-multianalyse®



Arpentage

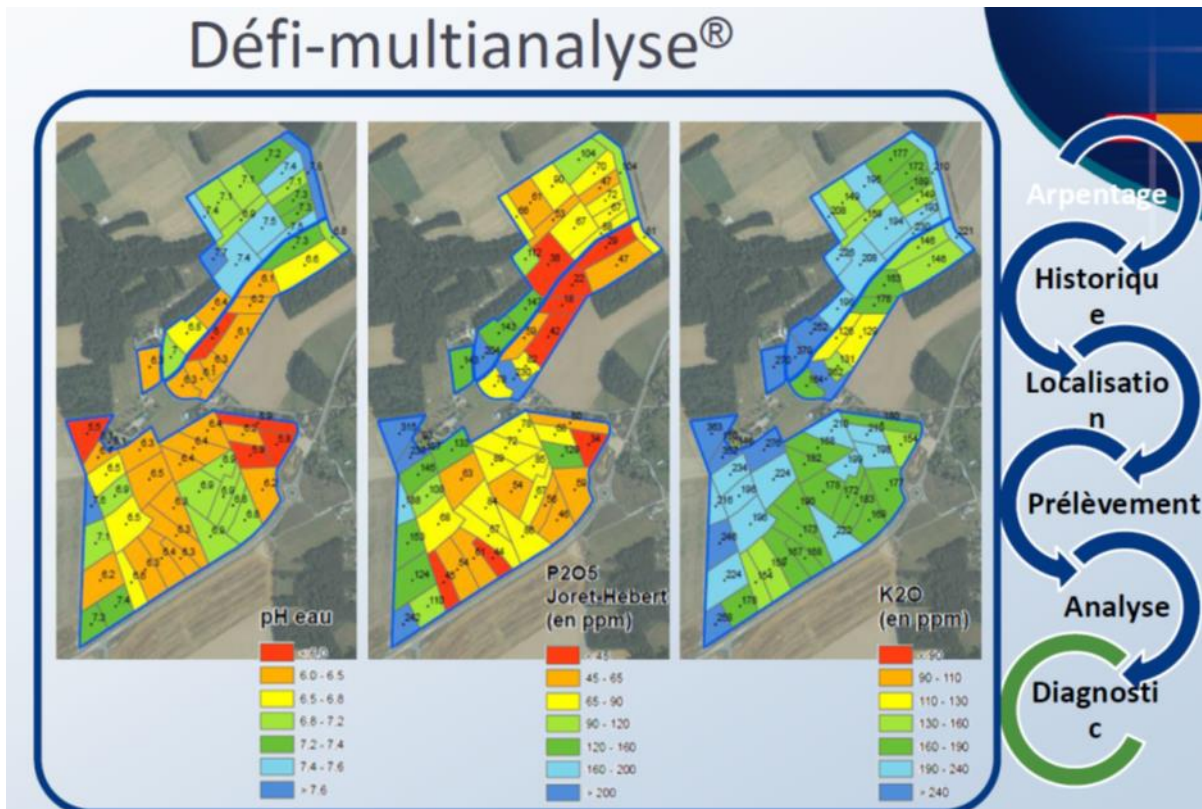
Historique

Localisation

Prélèvement

Analyse

Diagnostic



« Le nouveau PDR doit pouvoir financer le matériel pour moduler les apports mais aussi, le diagnostic des sols, et ainsi, donner la possibilité à un maximum d'agriculteurs, de concilier environnement et économie »



L'EUROPE  
S'ENGAGE EN  
**NORMANDIE**

**MERCI**  
DE VOTRE  
ATTENTION