

L'EUROPE
S'ENGAGE EN
NORMANDIE

FONDS EUROPÉENS
2021-2027

**CONCERTATION
RÉGIONALE AGRICOLE :**

**Préparation des futures
interventions régionales
dans le plan stratégique
national 2023-2027**



L'EUROPE
S'ENGAGE EN
NORMANDIE

INSTALLATION – CRÉATION D'ENTREPRISE

**Bilan 2014-2020 / Perspectives
2023- 2027**

**Cédric Burgun, chargé de projets
Installation, Région Normandie**

DISPOSITIFS ACTUELS

Subventions

- Dotation Jeune Agriculteur (DJA)
- Agriculture Normande Performante
- Impulsion-Installation



Accompagnement / Conseil

- Contrats d'Objectifs
- Accompagnement AITA
- Conseil agricole (CAS2E)



Accès au foncier

- Portage foncier



Aide au lancement

- Parrainage agricole
- Test agricole

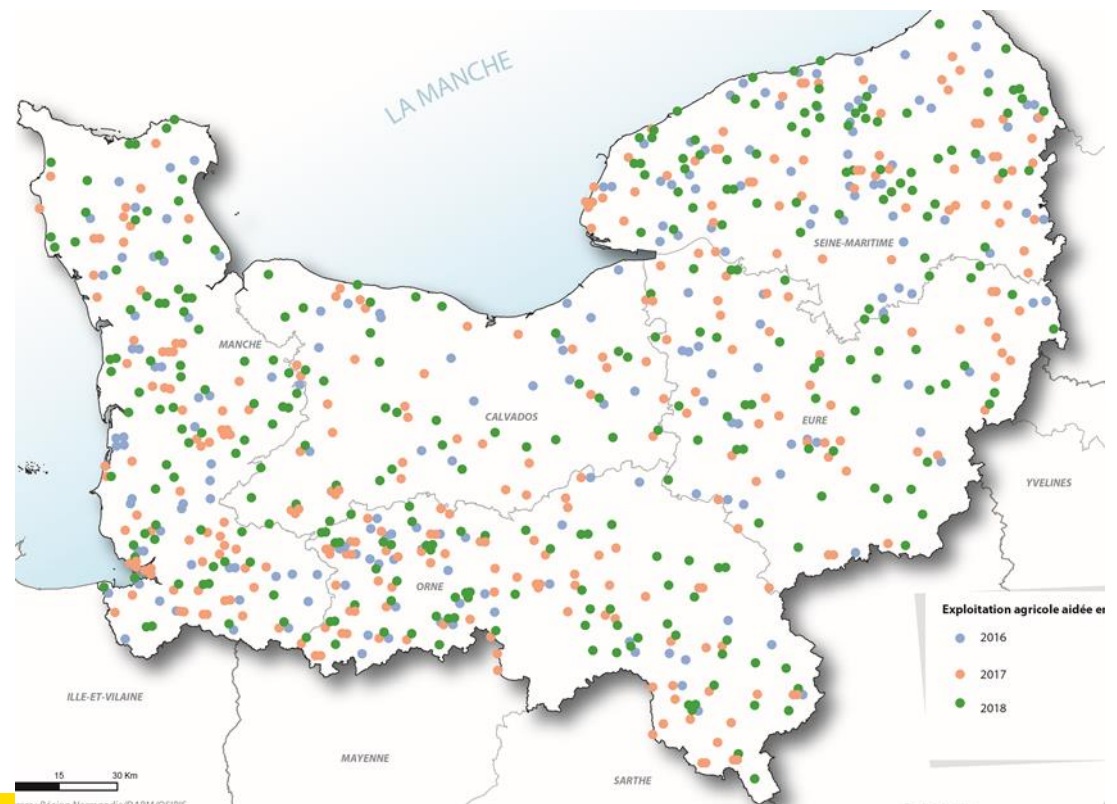


Fiscalité



LES CHIFFRES CLÉS DE LA PROGRAMMATION

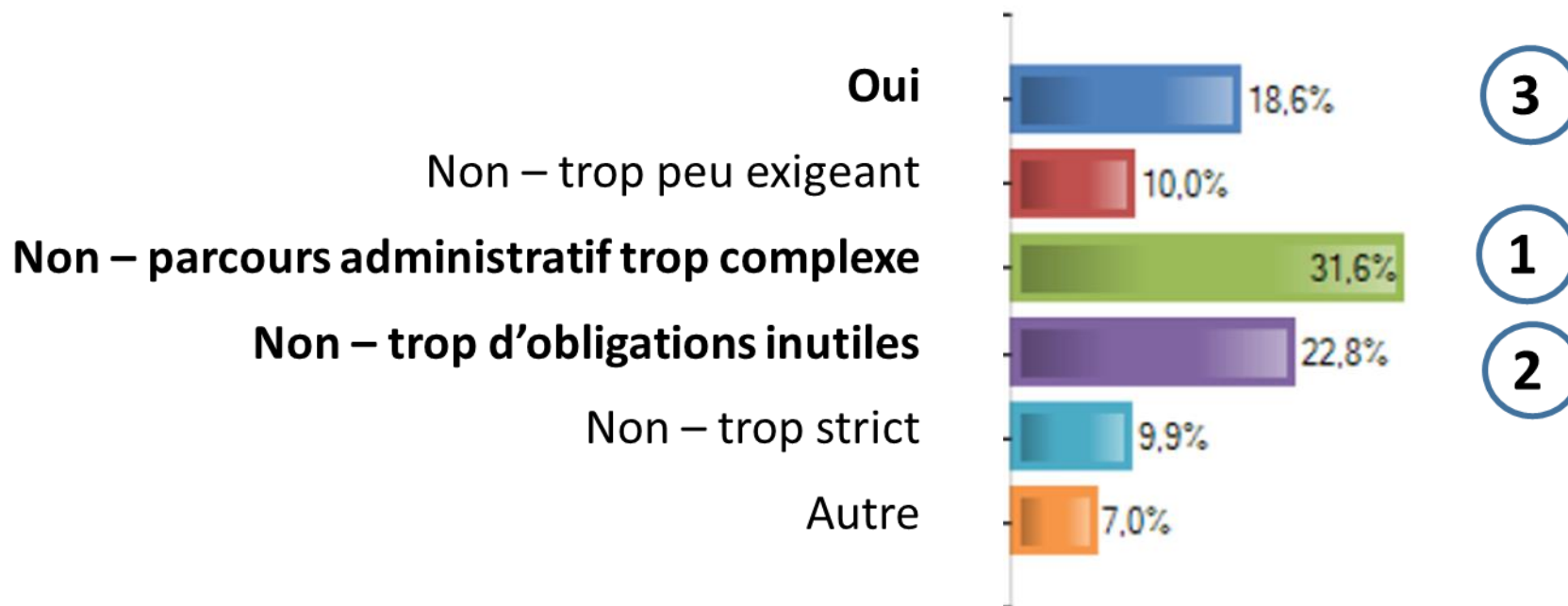
- 900 installations / an
- 400 installations aidées en 2019
(DJA + aide régionale)
- 45 M€ de DJA
(dont 80% FEADER)
- 1 900 installations aidées par le
FEADER depuis le début de la
programmation



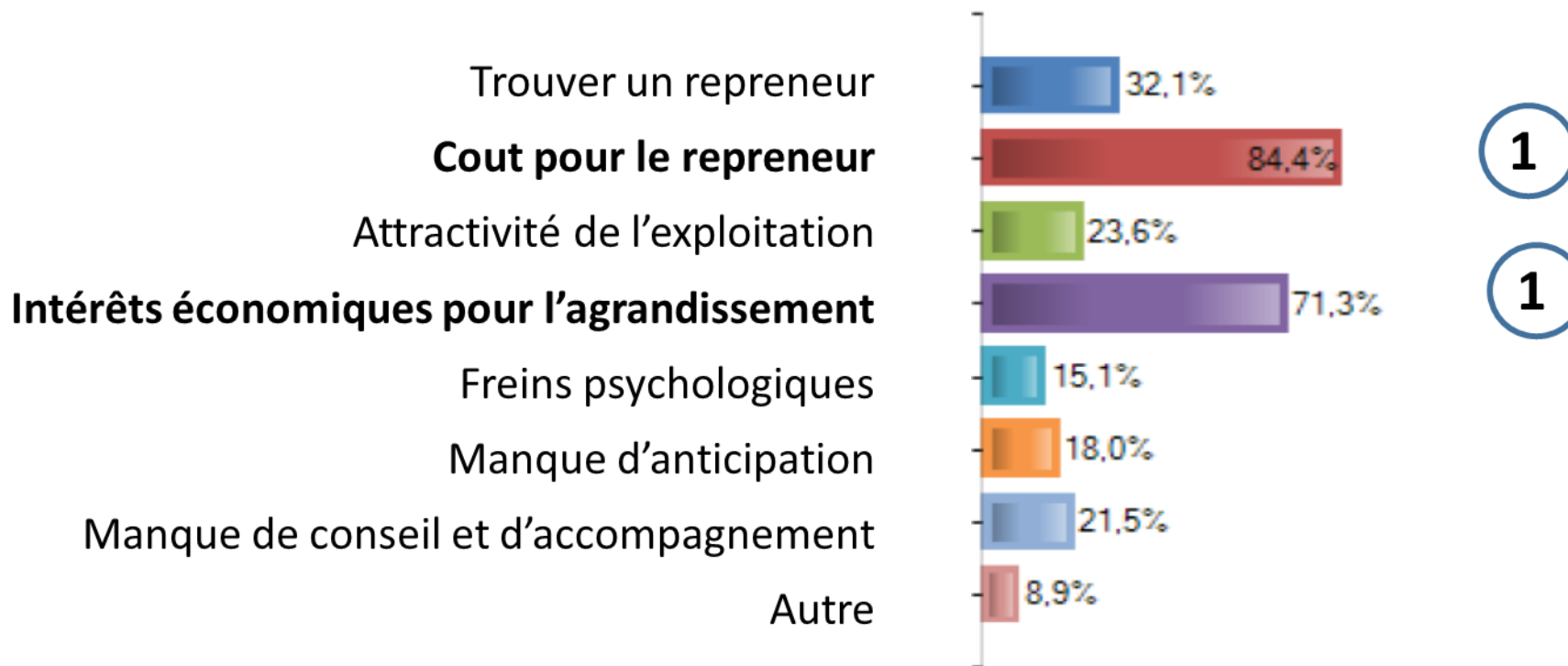
BILAN DE LA PROGRAMMATION

Objectifs atteints	Questionnements
<p>→ 300 installations aidées par an sur fonds européens</p> <p>→ Des modulations en faveur de la <u>valeur ajoutée</u>, de la <u>transition agro-écologique</u> et de l'<u>investissement</u> qui sont très largement activées</p> <p>→ Une diversité de projets d'installation soutenus par la DJA</p>	<p>→ Complexité et lourdeur administrative du dispositif</p> <p>→ Interrogations sur l'effet levier de la DJA</p> <p>→ Interrogations sur l'effet des modulations</p> <p>→ Grand nombre d'installations sans aide</p>

- Le dispositif actuel [DJA] vous semble-t-il adapté?

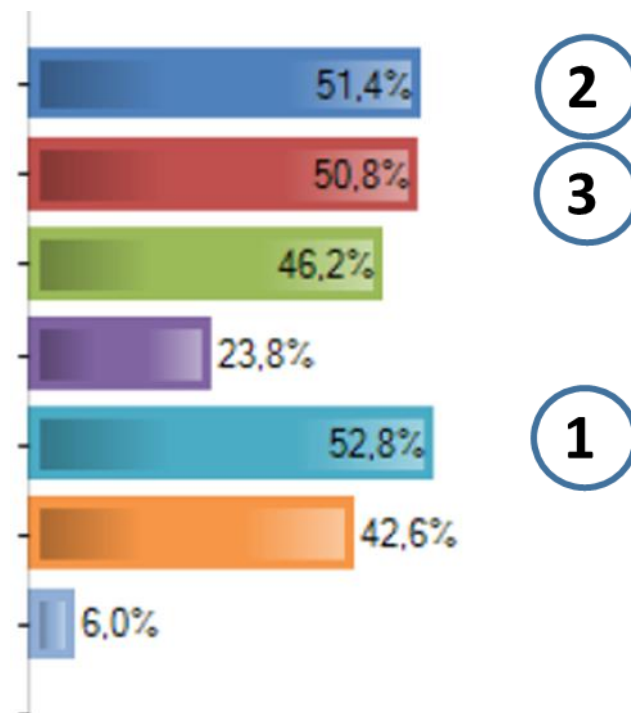


- Quels sont les freins à la transmission ?



- Quels seraient les moyens les plus efficaces pour soutenir les installations ?

Conseil et accompagnement
Accès au crédit – garantie de prêt
Accès au crédit – taux bonifié
Avance de trésorerie
Dotations
Aide pour l'accès au foncier
Autre



- Comment aider les transmissions ?

Transmission Hors Cadre Familial

Sensibilisation

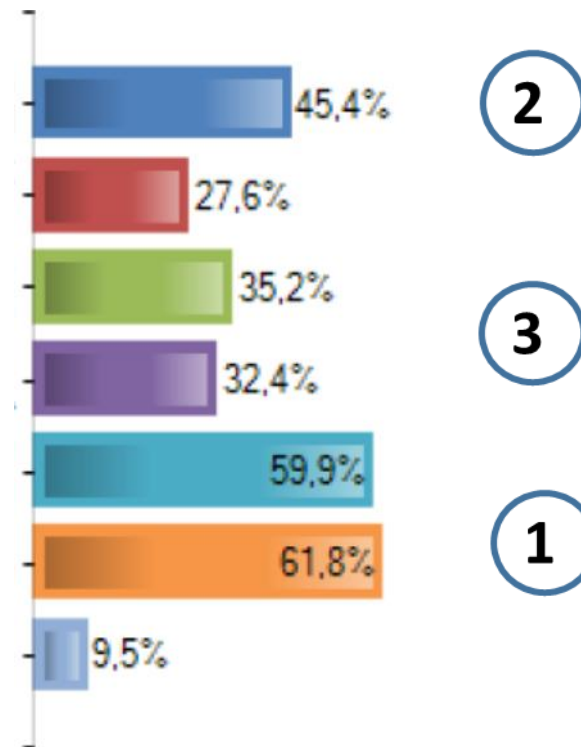
Accompagnement du cédant

Mise en relation cédant / candidat

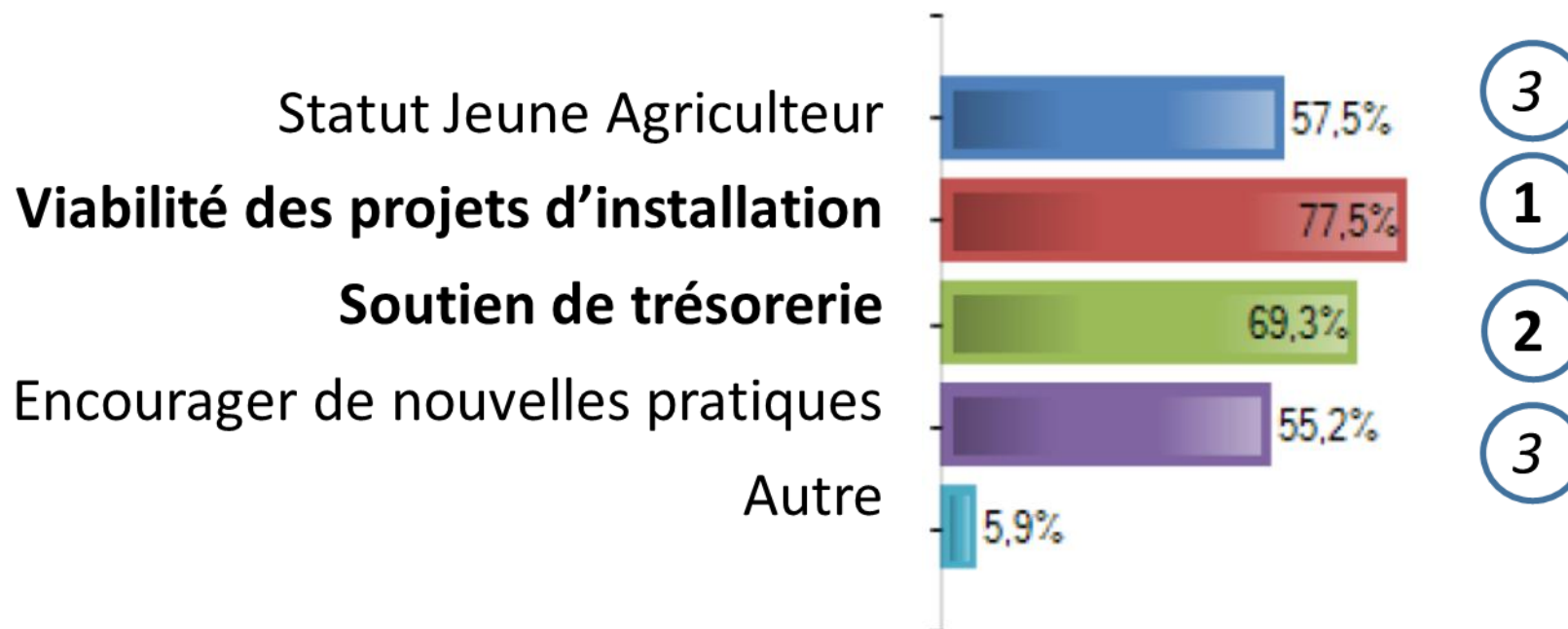
Accompagnement de la transmission

Accompagnement pour le foncier

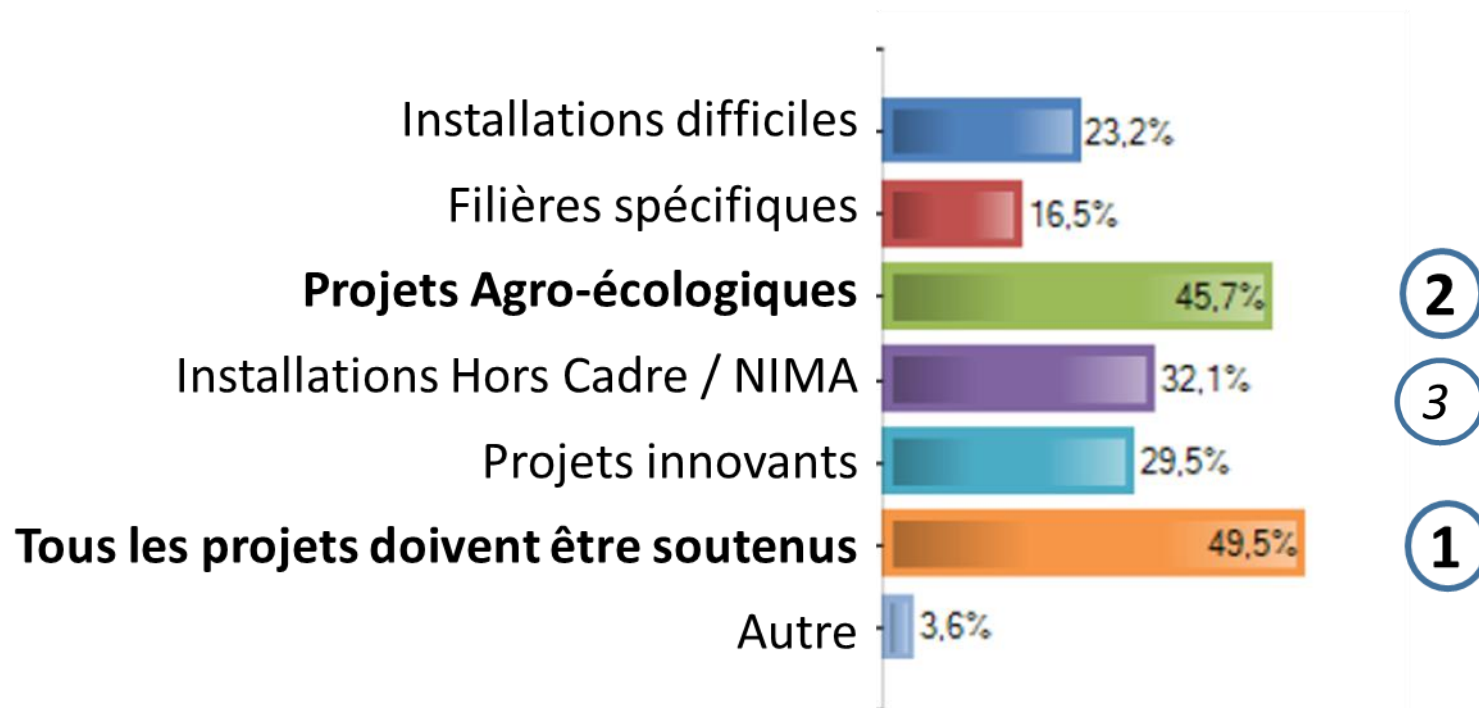
Autre



- A quoi doit servir la Dotation Jeune Agriculteur ?

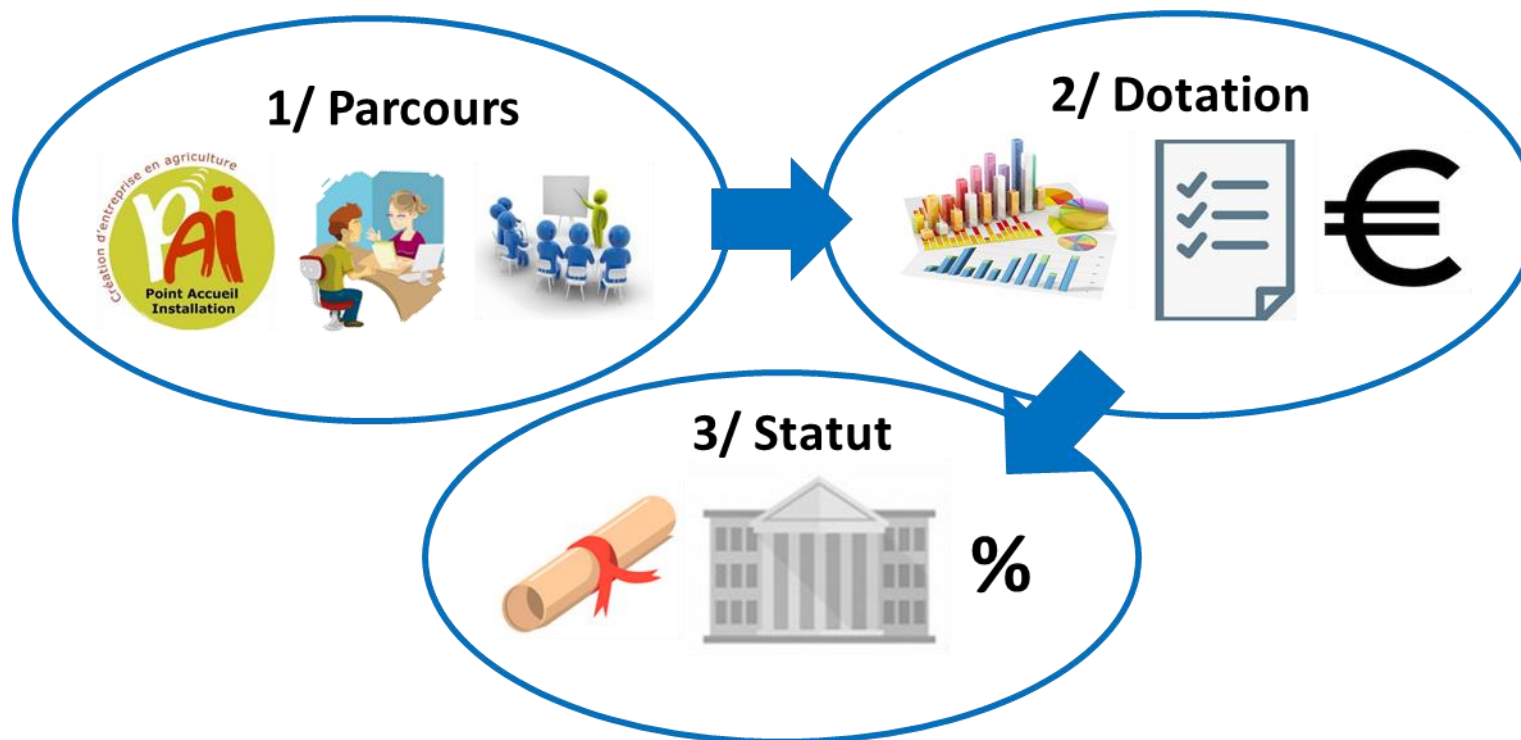


- Faut-il prioriser dans l'octroi des aides à l'installation ? Si oui pour quels projets ?



QUEL(S) FUTUR(S) DISPOSITIF(S) ?

LA DOTATION JEUNE AGRICULTEUR – UN DISPOSITIF AUX MULTIPLES FACETTES



QUEL(S) FUTUR(S) DISPOSITIF(S) ?

Priorités issues de la concertation régionale

- Accompagner la diversité des projets et des formes d'installation
- Aider l'accès au foncier pour les jeunes, en particulier hors cadre familial et non issus du monde agricole
- Renforcer les actions d'incitation et l'accompagnement à la transmission en agriculture

QUEL(S) FUTUR(S) DISPOSITIF(S) ?

- **Nos objectifs pour les aides à l'installation**
 - Plus d'installations en Normandie, plus d'installations aidées
 - Soutenir des projets d'installation solides et vivables
 - Soutenir les démarches innovantes
 - Un effet levier sur les projets soutenus
- **Un premier cadre de réflexion**
 - Une diversité de dispositifs pour une diversité de projets et de candidats à l'installation
 - Des dispositifs faciles à activer et adaptés à l'évolution des projets

NOS DISPOSITIFS DEVRONT REpondre A CES QUESTIONS

- Comment encourager plus d'installations ?

Rappel : 10 500 chefs d'exploitation > 55 ans

- Comment consolider les projets d'installation ?
- Comment répondre aux problèmes de trésorerie ?
- Comment soutenir l'investissement des jeunes installé(e)s ?
- Comment aider efficacement le plus grand nombre d'installations ?

INSTALLATION – CRÉATION D'ENTREPRISE

Témoignage vidéo – Exemple
d'interventions mobilisables pour
l'installation

Pierrick Larrivet et Sylvain Gaudon, Crédit
Agricole d'Aquitaine, Fonds INAF et
ALTER'NA

L'EUROPE
S'ENGAGE EN
NORMANDIE

MERCI
DE VOTRE
ATTENTION