



RÉGION NORMANDIE

Concertation régionale de la filière « bois »

Lundi 25 Janvier 2021 – ROUEN (76)

A partir de 9h30



RÉGION
NORMANDIE

www.normandie.fr

L'EUROPE S'ENGAGE EN NORMANDIE



Période 2023-2027
Elaboration des programmes et politiques normandes
CONCERTATION REGIONALE FORESTIERE

La Région et l'Europe
investissent pour votre avenir

www.europe-en-normandie.eu





Sommaire :

Introduction

Cadrage Plan Stratégique National (PSN)

Bilans, résultats du questionnaire et perspectives
Témoignage et échanges

Conclusion et suites

www.europe-en-normandie.eu



RÉGION
NORMANDIE





Introduction

Clotilde EUDIER, Vice-présidente en charge de l'agriculture, des ressources marines, de la filière équine et de la forêt

10'

www.europe-en-normandie.eu





Cadrage PSN

Isabelle MEUNIER, Directrice de la Direction « Agriculture et ressources marines »

20'

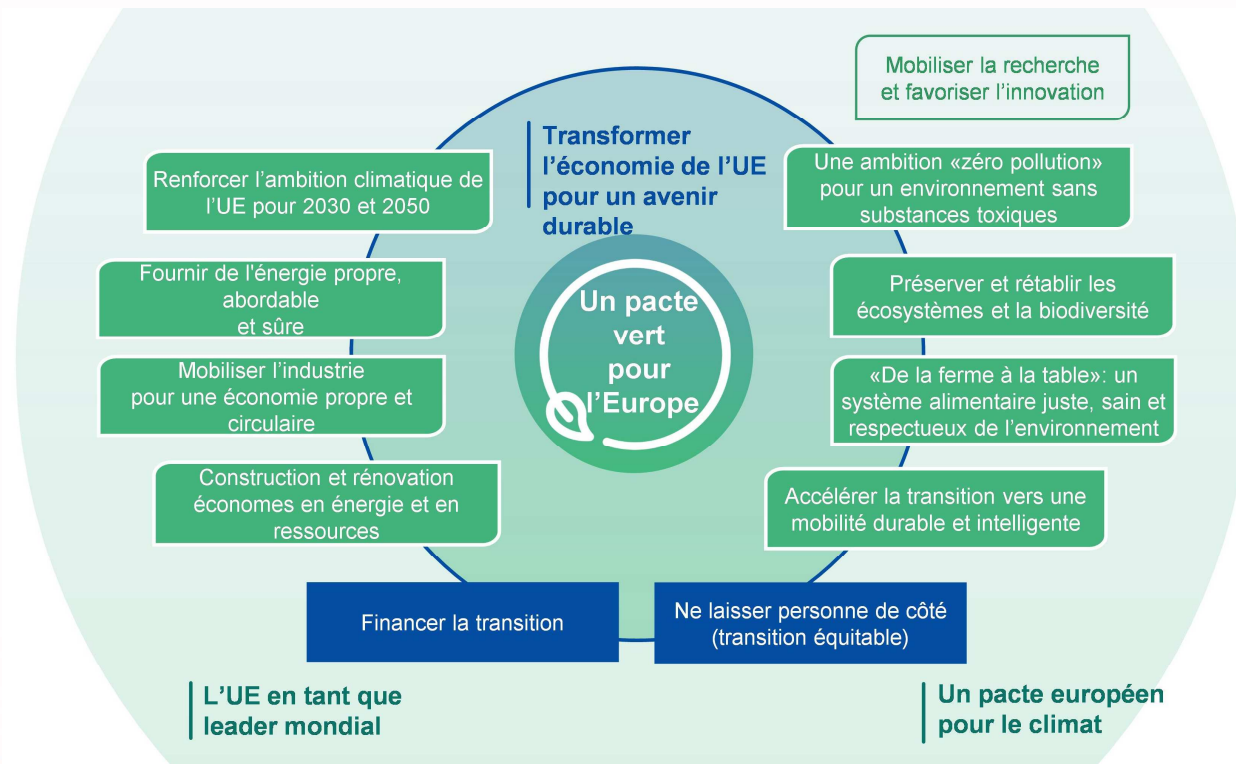
www.europe-en-normandie.eu



L'EUROPE S'ENGAGE EN NORMANDIE

Priorité n°1 de la Commission pour 2019-2024 : Le Green Deal

Nouvelle stratégie de croissance pour soutenir la transition écologique et énergétique de l'économie européenne et permettre à l'UE d'atteindre l'objectif de neutralité climatique à l'horizon 2050.



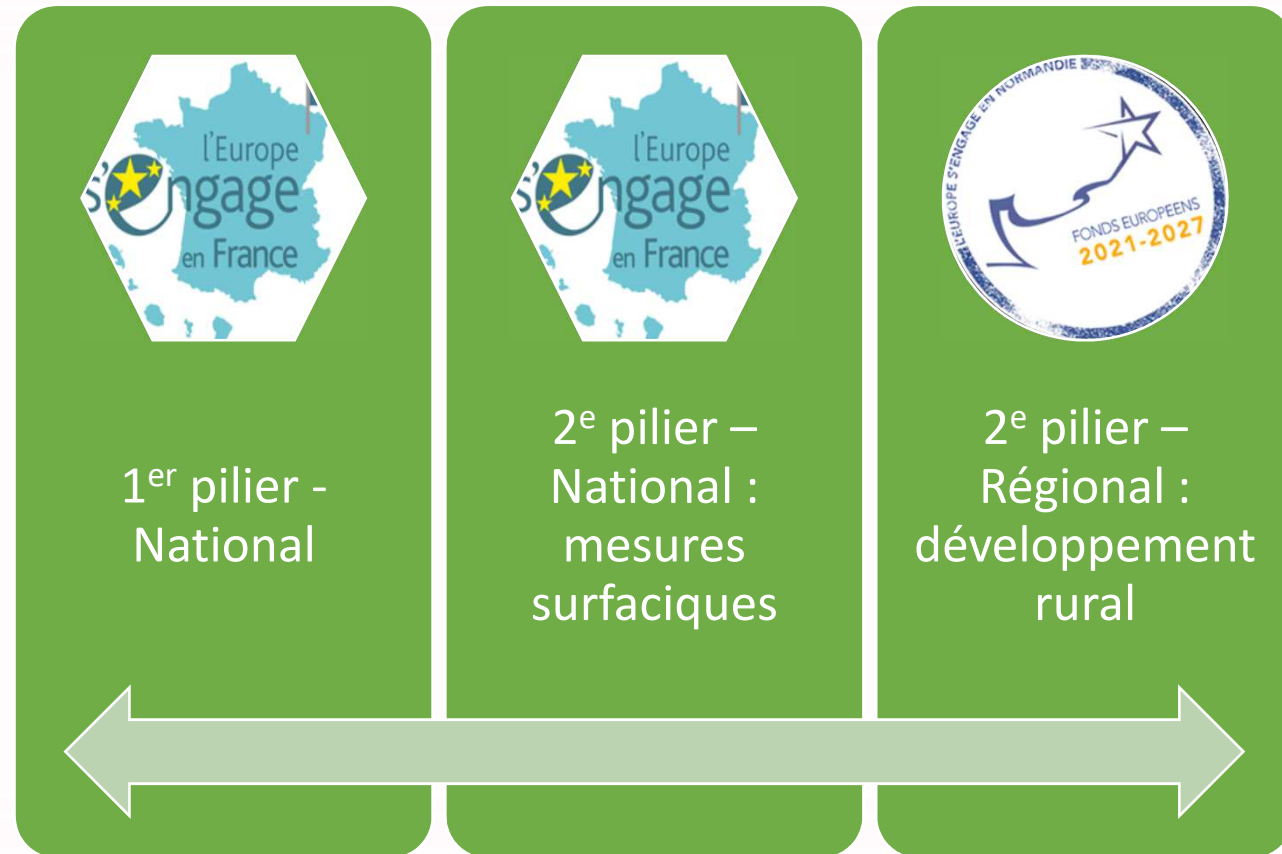
www.europe-en-normandie.eu

La PAC 2023-2027 en France



Un unique
PSN (Plan
Stratégique
National)
pour l'Etat
Français

Travail
REGIONS
DE France /
MAA



www.europe-en-normandie.eu

Perspectives 2023-2027: Calendrier

Décembre
2020

- Vote du Cadre financier pluriannuel 21-27 et des règlements PAC. **Des négociations toujours en cours sur des modalités d'interventions (taux...)**

Janvier 2021

- Concertation Régions et OPA/ONG au national → Dont les acteurs forestiers
- Rédaction fiches intervention Etat et Régions

Février 2021

- Consolidation des données quantitatives et budgétaires
- Intégration des indicateurs et montant dans les fiches

Février-juin
2021

- Formalisation du projet de PSN et arbitrages (articulation Etat-Régions, enveloppes)
- Concertation avec les parties prenantes, avis de l'autorité environnementale, évaluation externe

Juin 2021

- Dépôt V0 du PSN

Janvier 23

- Entrée en vigueur du PSN 2023-2027 au 1^{er} Janvier 2023



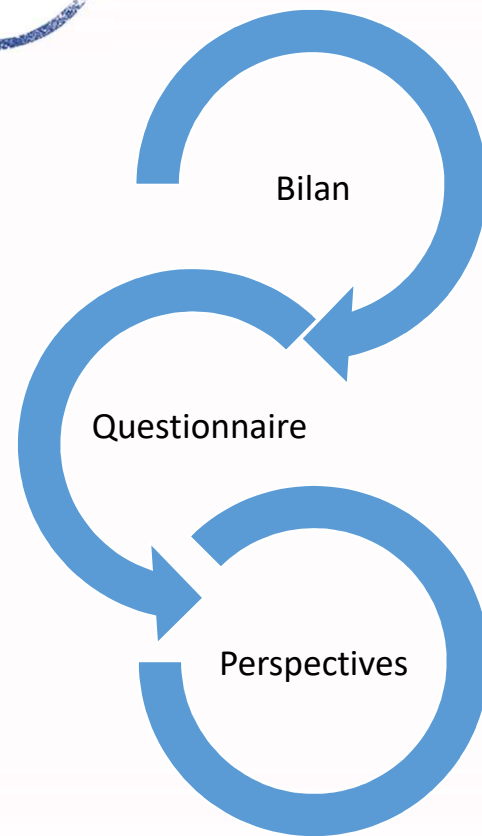
Une demi-journée inscrite dans une concertation engagée en 2019

- Objectif : préparer la programmation FEADER et la future politique en faveur de la filière « bois » sur la période 2023-2027, avec un démarrage opérationnel prévu le 1^{er} janvier 2023
- Concertation régionale engagée en 2019 : diagnostic et besoins normands
 - Journée de Louviers du 11 Octobre 2019
 - Contribution régionale transmise en Novembre 2019 au ministère de l'agriculture
 - *Journée du 29 Octobre 2019 « Renouvellement des forêts »: Témoignages et visite*
 - *Atelier du 27 Novembre 2019 « Renouvellement des forêts »: Premières pistes de travail*
- Août-septembre 2020 : consultation des acteurs de la filière « bois »
 - Questionnaire en ligne 3 Août au 20 Septembre, 172 répondants (dont 143 de l'amont).
 - Demi-journée de ce jour → contributions possibles en ligne jusqu'au 1^{er} Février 2021.
- Suite au premier trimestre 2021 :
 - Rédaction des « fiches dispositifs » pour la Normandie d'ici Mars 2021.
 - Projet de PSN France prévu pour fin semestre 2021

www.europe-en-normandie.eu



ETAT DES LIEUX DE NOS REFLEXIONS NORMANDES



Soutiens à l'échelle de la propriété forestière

Investissements matériels / Développement des entreprises Valorisation du bois

Coopération & Innovation



**Aides aux investissements
A l'échelle de la propriété forestière
- À l'échelle des entreprises de l'amont forestier**

**Bilan 2015-2020 / Questionnaire / Perspectives 2023-2027
40'**

www.europe-en-normandie.eu



BILAN DE LA PROGRAMMATION

DISPOSITIF FEADER - Subventions

- Amélioration de la desserte
- Soutien au renouvellement des peuplements en impasse sylvicole (reboisement et amélioration)
- Modernisation de l'amont forestier

DISPOSITIFS « HORS FEADER » - Subventions

- Conseils stratégiques forestiers
- Aides à la gestion durable et à la cartographie des stations
- Aide au regroupement (organisations de producteurs...)

Mais aussi :

Fiscalité
DEFI

Soutiens
MAA via
BPI France

Soutiens
ADN



BILAN DE LA PROGRAMMATION

PRINCIPAUX CHIFFRES

- **6M€** de crédits FEADER/REGION en investissements:
 - 47 matériels de mobilisation des bois
 - Près de 270 infrastructures de desserte
 - Près de 1600ha reboisés
- **90k€** de crédits REGION:
 - 70 Plans Simples de Gestion et cartographies
 - 12 structures agréées pour 39 prestations de conseils



BILAN DE LA PROGRAMMATION



Les + / Objectifs atteints:

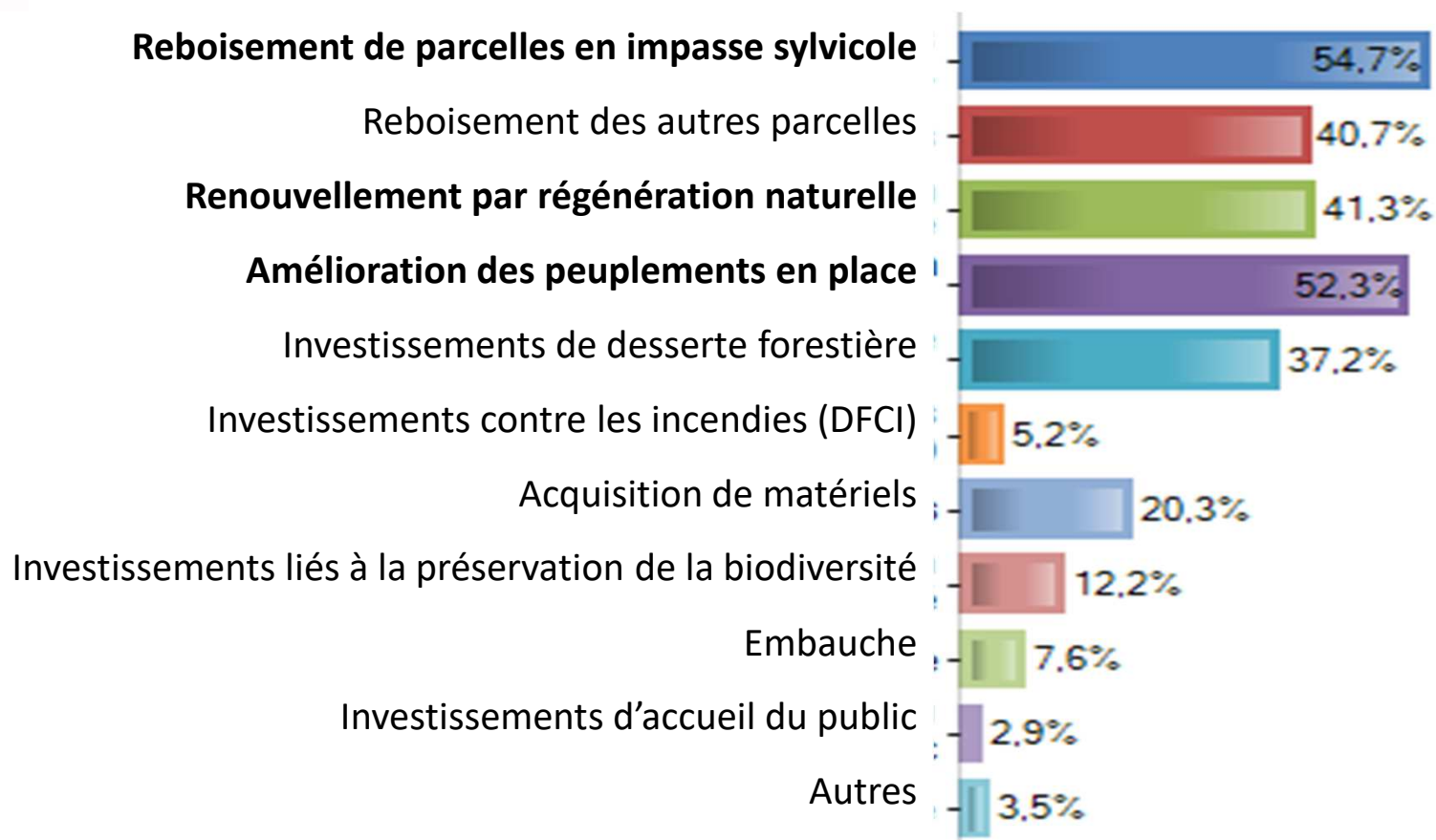
- Optimisation des enveloppes
- Atteinte des objectifs de la stratégie régionale 2018-20
- Accueil satisfaisant des aides aux conseils individuels (diversification de l'accompagnement...)
- Prise en compte de tout type de projet des forestiers

Les - / Questionnements:

- Difficulté d'agir sur la démarche collective en forêt et le regroupement des investissements
- Difficulté de cibler les aides à ceux qui en ont le plus besoin.
- Prise en compte des enjeux liés aux sols et à la biodiversité peu satisfaisante.
- Articulation des aides publiques avec la dynamique des soutiens privés



Durant les 5 prochaines années, quels besoins d'investissement seraient prioritaires à soutenir?



1

3

2





Selon vous, quel type de soutien public serait à privilégier par le Conseil Régional (hors statu quo)?

Apporter des garanties de prêt auprès des banques

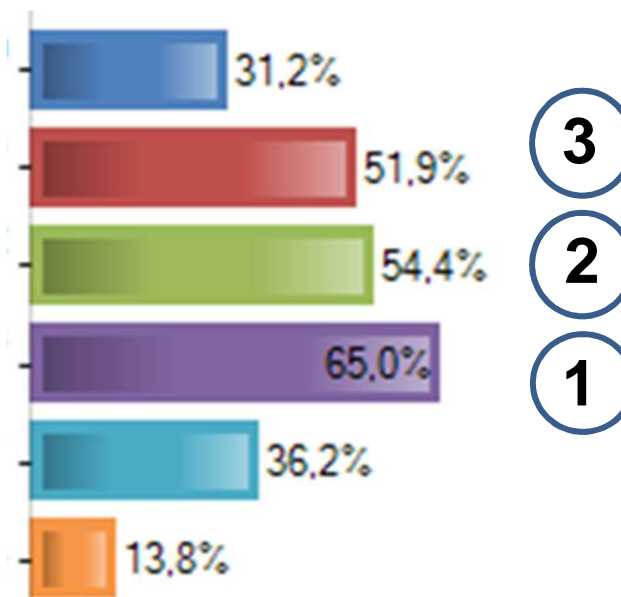
Bonifier les taux d'intérêt ou faire des prêts à taux zéro

Articuler une subvention à un taux faible avec d'autres mécènes privés

Compenser carbone les émissions de GES via un fonds carbone public

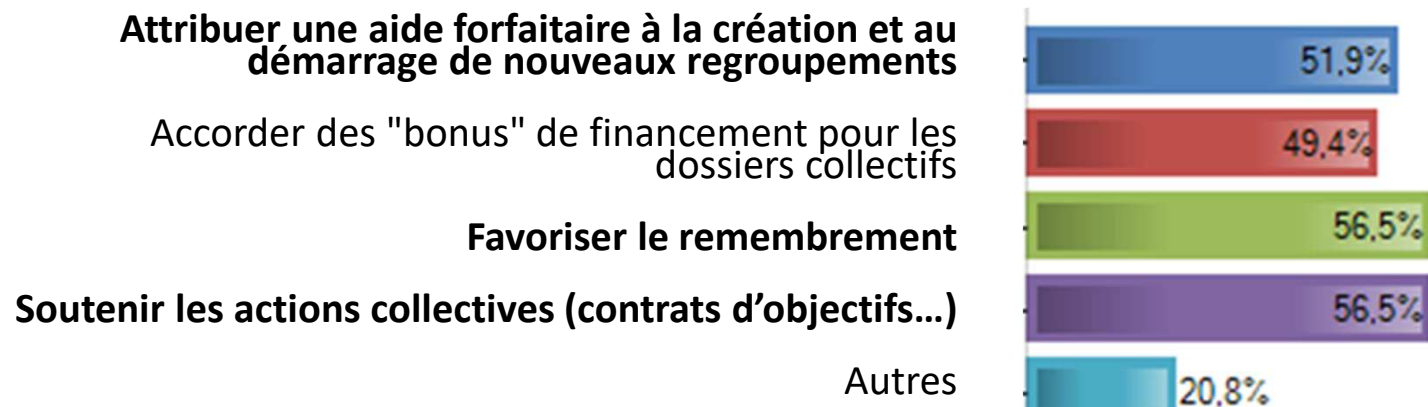
Mettre en lien les porteurs de projets avec des apporteurs en capitaux extérieurs

Autres





Quels sont les moyens les plus efficaces que le Conseil Régional puisse mettre en œuvre pour encourager la mutualisation des investissements?



2

1ex

1



Parmi les items suivante, quelles simplifications vous semblent les plus pertinentes à mettre en œuvre pour améliorer l'accès aux aides régionales?

Mettre en place des forfaits pour les dépenses-types

Rendre obligatoire l'intervention d'un gestionnaire

Affiner et préciser les critères d'éligibilité dès le début

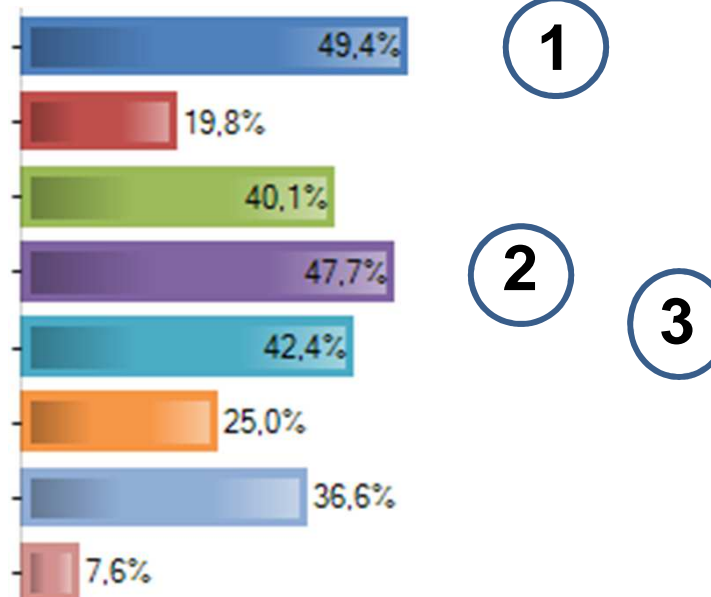
Réduire les critères techniques obligatoires

Pouvoir déposer les dossiers au fil de l'eau

Articuler ces aides de façon complémentaire aux dispositifs fiscaux existants

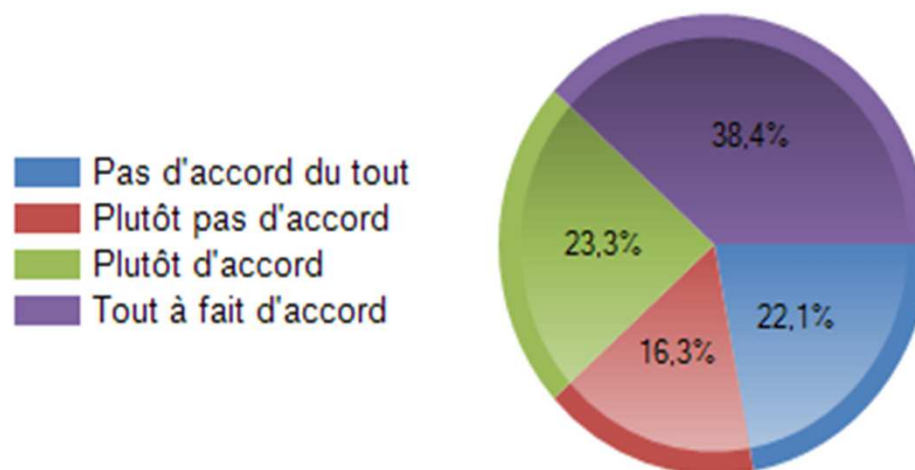
Identifier plus simplement les pièces juridiques

Autres





Les soutiens gérés par la Région doivent être prioritairement destinés aux acteurs engagés dans une démarche de certification (PEFC, FSC)?





QUELLES PERSPECTIVES? QUEL(S) FUTUR(S) DISPOSITIF(S)?

Priorités issues de la concertation régionale (étape N°1)

- Soutenir le renouvellement de la forêt normande dans le cadre d'une réflexion globale à l'échelle de la forêt pour les investissements.
- Viser la mutualisation des investissements entre voisins, entre forêt privée et publique et mieux connecter avec la première transformation.
- Renforcer les liens agriculture-forêt.
- Viser une gestion exemplaire de la forêt normande (gestion durable, conseils stratégiques individuels, certification, valorisation des bois).
- Accompagner les investissements en faveur de la mobilisation des bois en respectant les sols ainsi que les scieries.



QUELLES PERSPECTIVES? QUEL(S) FUTUR(S) DISPOSITIF(S)?

Questions pour la période post-2023?

- Quels accompagnements sont nécessaires pour améliorer la lisibilité et l'accès aux aides (notamment pour la petite et moyenne propriété privée)?
- Comment amener plus de propriétaires à la gestion durable et/ou multifonctionnelle de leurs forêts par rapport aux enjeux environnementaux et sociétaux?
- Comment aider efficacement l'achat de matériels permettant de mobiliser les bois (dont bois-énergie) tout en préservant les sols?
- Quels accompagnements sont nécessaires pour les scieries normandes (appro local préférentiel, emploi, transmission voire installation...)?
- Quelle politique de formation et conseil individuel (lié à l'investissement) de est-il nécessaire de mettre en place?



Bonnes pratiques et accompagnement vers une forêt résiliente, adaptée au changement climatique

***Témoignage de Mickaël LEFEBVRE de la SARL SYLVA
30'***

www.europe-en-normandie.eu



RÉGION
NORMANDIE





Gestion Forestière



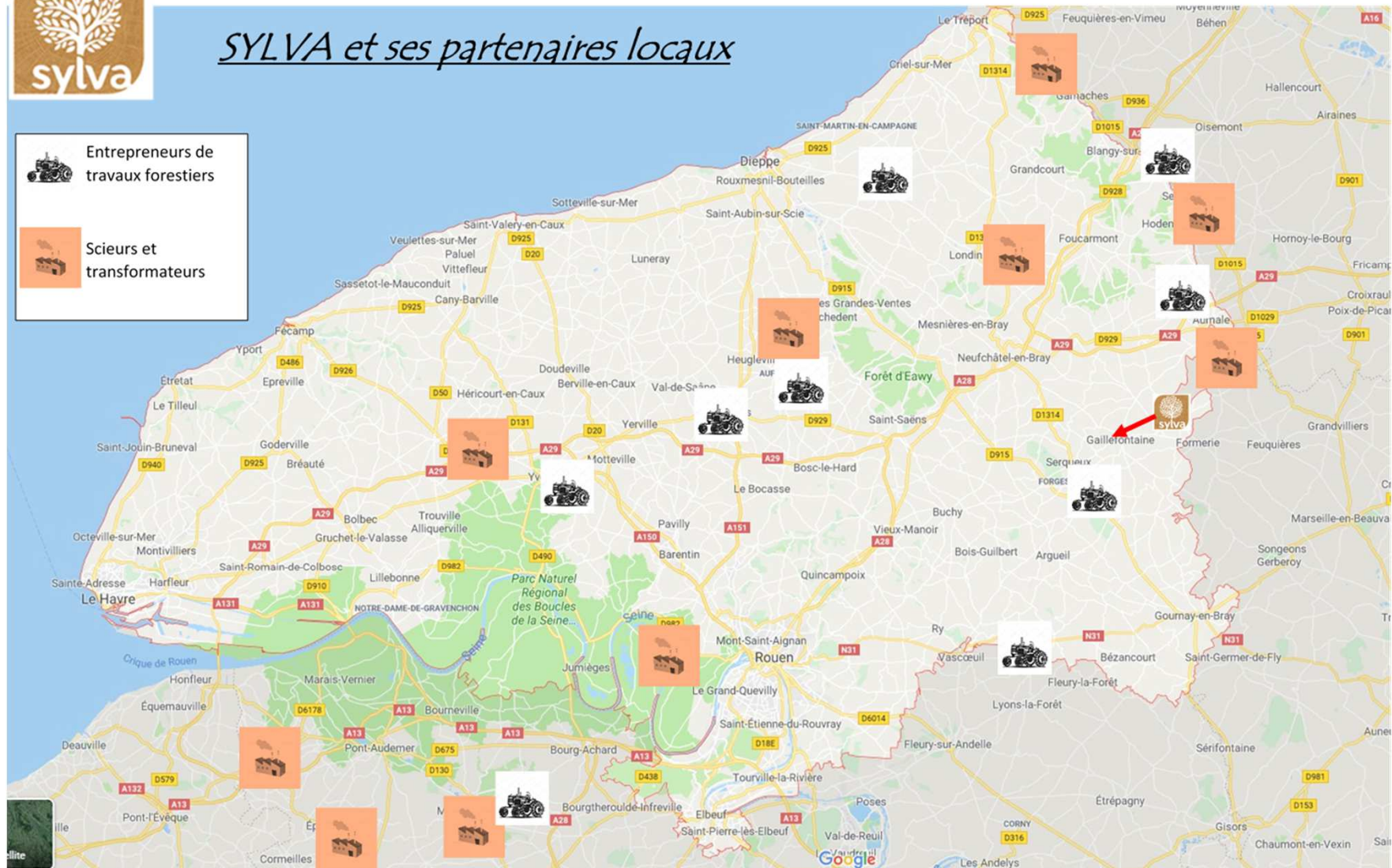
**Une équipe de proximité
implantée sur le territoire
local depuis de nombreuses
années au service de la forêt...**

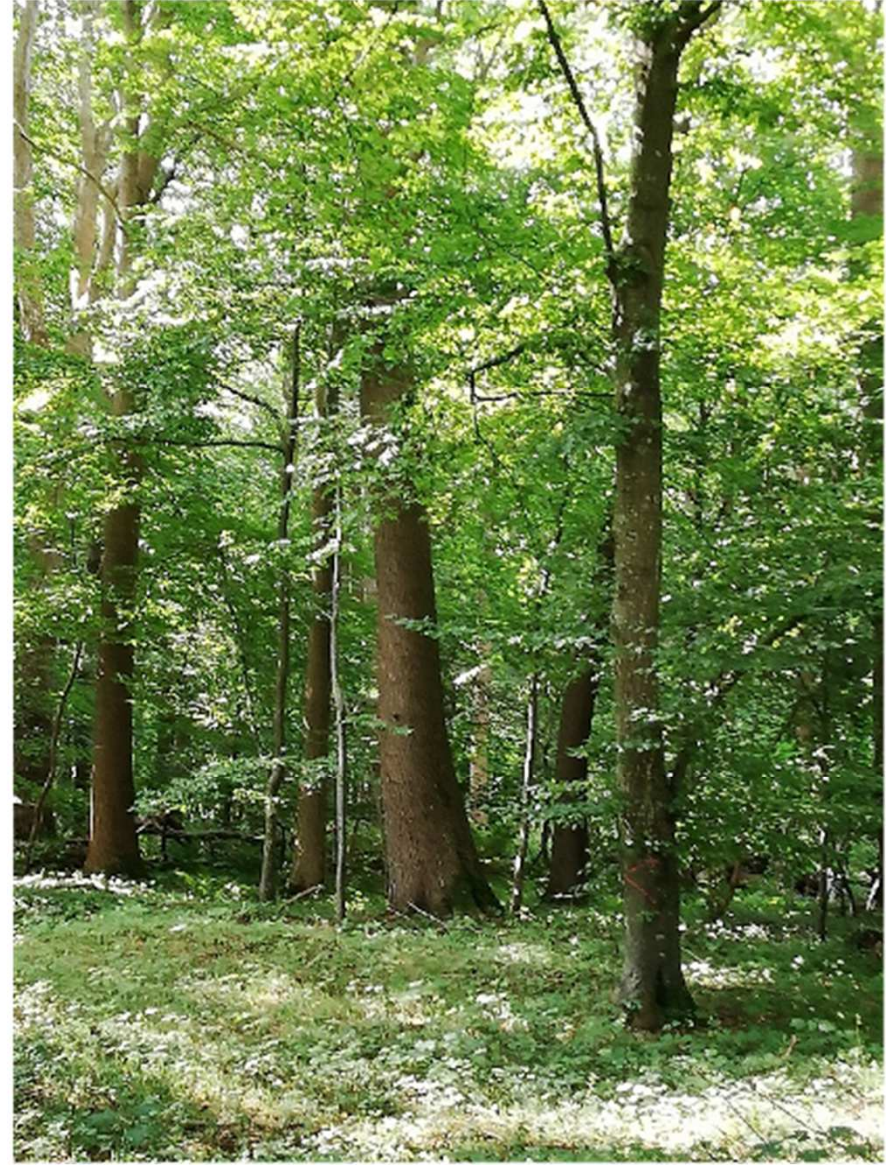


SYLVA et ses partenaires locaux

 **Entrepreneurs de travaux forestiers**

 **Scieurs et transformateurs**





CHANTIER FORESTIER

Accès interdit au public et aux véhicules non autorisés

SÉCURITÉ

Votre présence sur le chantier met en péril votre propre sécurité et celles des professionnels qui travaillent.

L'entreprise décline toutes responsabilités en cas d'accident.

Port des E.P.I. obligatoire



Gestion Forestière

SECOURS

Pompier : 18 ou 112
Samu : 15
Gendarmerie : 17



Renseignements chantier

Date de début de chantier :	Commune :
Durée prévue :	Lieu dit :
Volume / Surface du chantier :	Parcelle :

Responsable des travaux

Nom du responsable :	Téléphone :
Nombre de salariés :	
Adresse du siège social :	

Entreprise(s) prestataire(s)

NOM	ADRESSE	TÉLÉPHONE	TRAVAUX RÉALISÉS	NB DE SALARIÉS







Pi
ct
ur
e
8
4
...



Pi
ct
ur
e
8
4
...

BOIS DE



PLAN SIMPLE DE GESTION VOLONTAIRE

De 1^{ère} génération
Période d'application : 2020- 2029



Gestion Forestière

SARL SYLVA
Les Communs du Château - 76 870
GAILLEFONTAINE
02.35.50.82.45 / 06.89.89.12.36
laurent@sylva-foret.fr



RÉGION
NORMANDIE

PROPRIETE DE MONSIEUR

BOIS DE L

CARTE DES STATIONS FORESTIERES



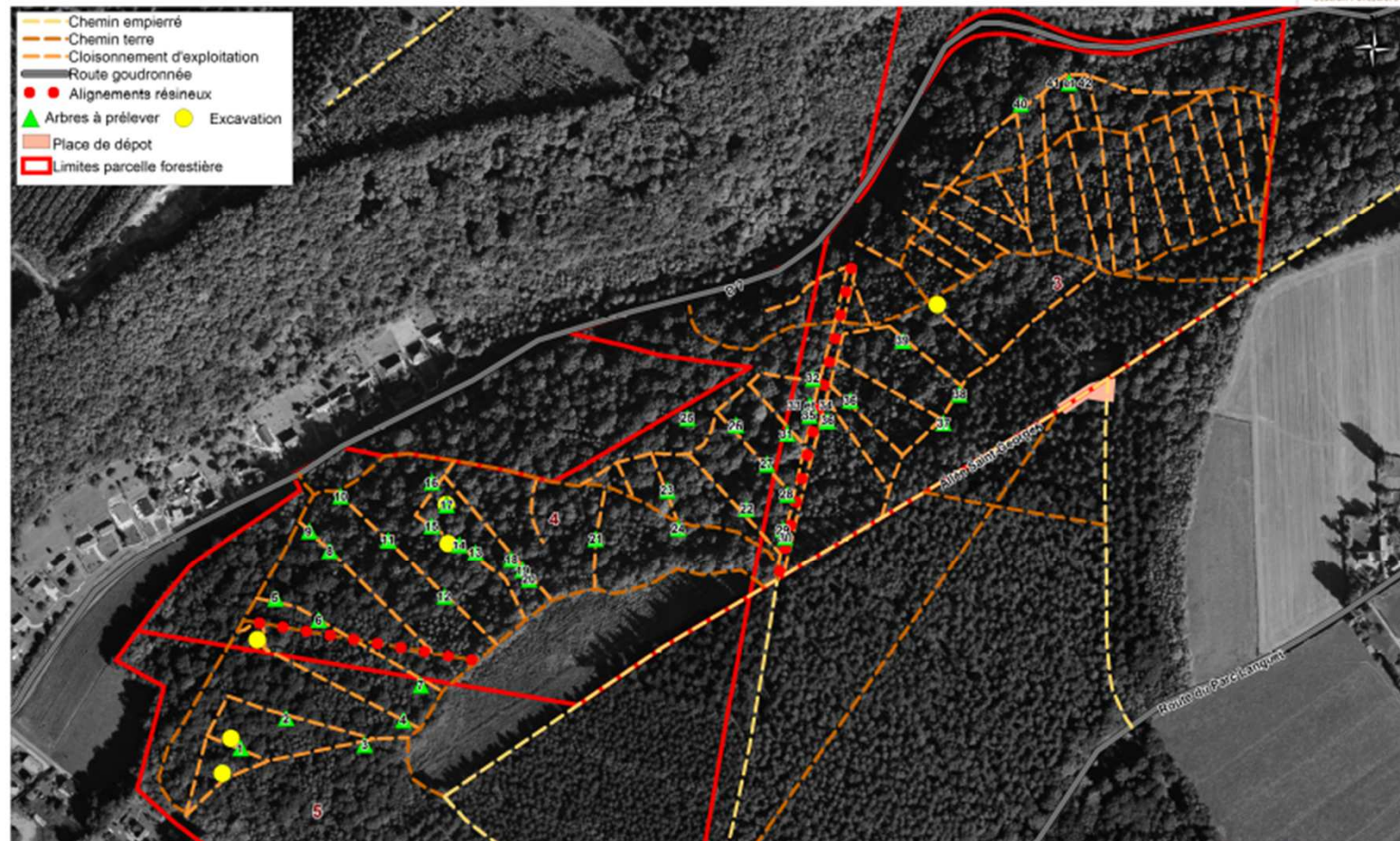
SURFACE : 19 HA 79 A 60 CA

SYLVA - BL - TO - 17/07/2019

PROPRIÉTÉ DU GROUPEMENT FORESTIER

BOIS DAVID

CARTE DES CLOISONNEMENTS D'EXPLOITATION



SURFACE : 17 HA

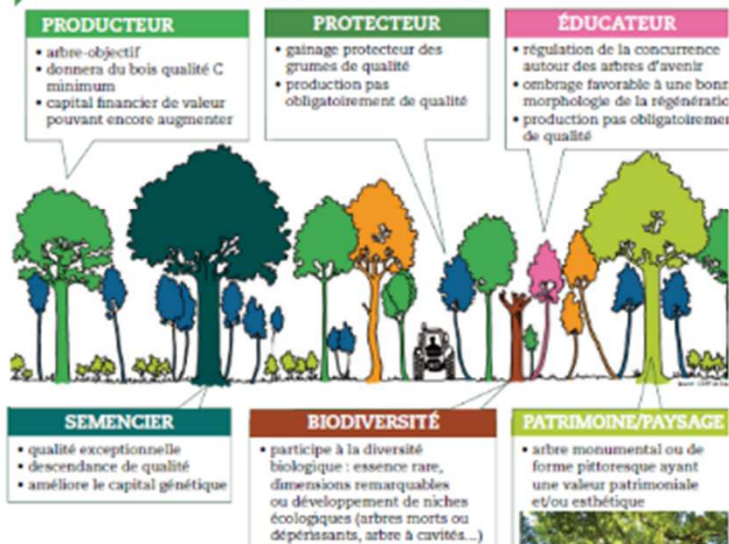


SYLVA - TO - 30/01/2020
Echelle : 1 : 3 000





Les fonctions des arbres à conserver



Les raisons d'enlever un arbre

RÉCOLTE

- Arbre parvenu au diamètre d'exploitabilité minimum fixé pour sa qualité

AMÉLIORATION

- Concurrent direct d'un arbre à favoriser et ne jouant pas le rôle de protecteur

SANITAIRE

- Arbre déperissant, valeur commerciale diminuée ou en danger d'ici la prochaine coupe



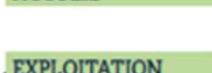
DIVERSITÉ



RENOUVELLEMENT



ACCUEIL



EXPLOITATION



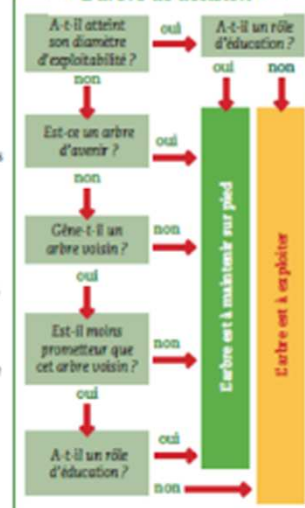
- En faveur d'une niche écologique ou d'un arbre apportant de la diversité (essence minoritaire...)
- Pour permettre le développement d'espèces rares et/ou protégées

- Au profit de semis ou fourrés existants
- Pour créer une trouée de lumière favorable à la régénération

- Pour mettre en valeur un paysage, un point de vue, un arbre remarquable, une zone aménagée...

- pour faciliter l'abattage ou le débardage d'un arbre voisin

« L'arbre de décision »



source ProSylva France

L'EUROPE S'ENGAGE EN NORMANDIE



Aides de fonctionnement
Bilan 2015-2020 / Questionnaire / Perspectives 2023-2027
30'

www.europe-en-normandie.eu



RÉGION
NORMANDIE





BILAN DE LA PROGRAMMATION

**DISPOSITIF « COOPERATION-INNOVATION » FEADER
Subvention**

Dynamique en Normandie avec 4 projets PEI sur la forêt **(700k€)**

- EUROFORNORM: Emergence et animation d'un réseau innovant et opérationnel des territoires forestiers normands
- FPP-EGG: Groupement de gestion forêts publiques-privées
- RAISON: Réseau d'adaptations, d'innovation sylvicoles et originales de Normandie
- Approche transversale et systémique de l'arbre dans le Perche
→ Sommet Européen à Lisieux 2019 sur innovation.





BILAN DE LA PROGRAMMATION

DISPOSITIF « INFO-DEMO » FEADER - Subvention

Soutien aux cycles FOGEFOR, à la revue Bois & Forêt, aux études du CRPF...

200k€ de crédits Région



de choix des essences
de Normandie



AUTRES DISPOSITIFS HORS FEADER - Subventions

Dispositif « Bois-Booster »

Dispositif « Valorisation des forêts normandes »

Contrat d'objectifs « forêt-bois » (1,18M€ de crédits Région sur 2018-20) et le plan « bois-énergie »

www.europe-en-normandie.eu



BILAN DE LA PROGRAMMATION

Les + / Objectifs atteints:

- Toutes filières : Elevage, grandes cultures, légumière, **forêt**, cidricole, maraichage, horticulture etc...
- Problématiques transversales : compétitivité, conduite technique, sol, eau, biodiversité, climat, diversification de revenus, **valorisation des bois**

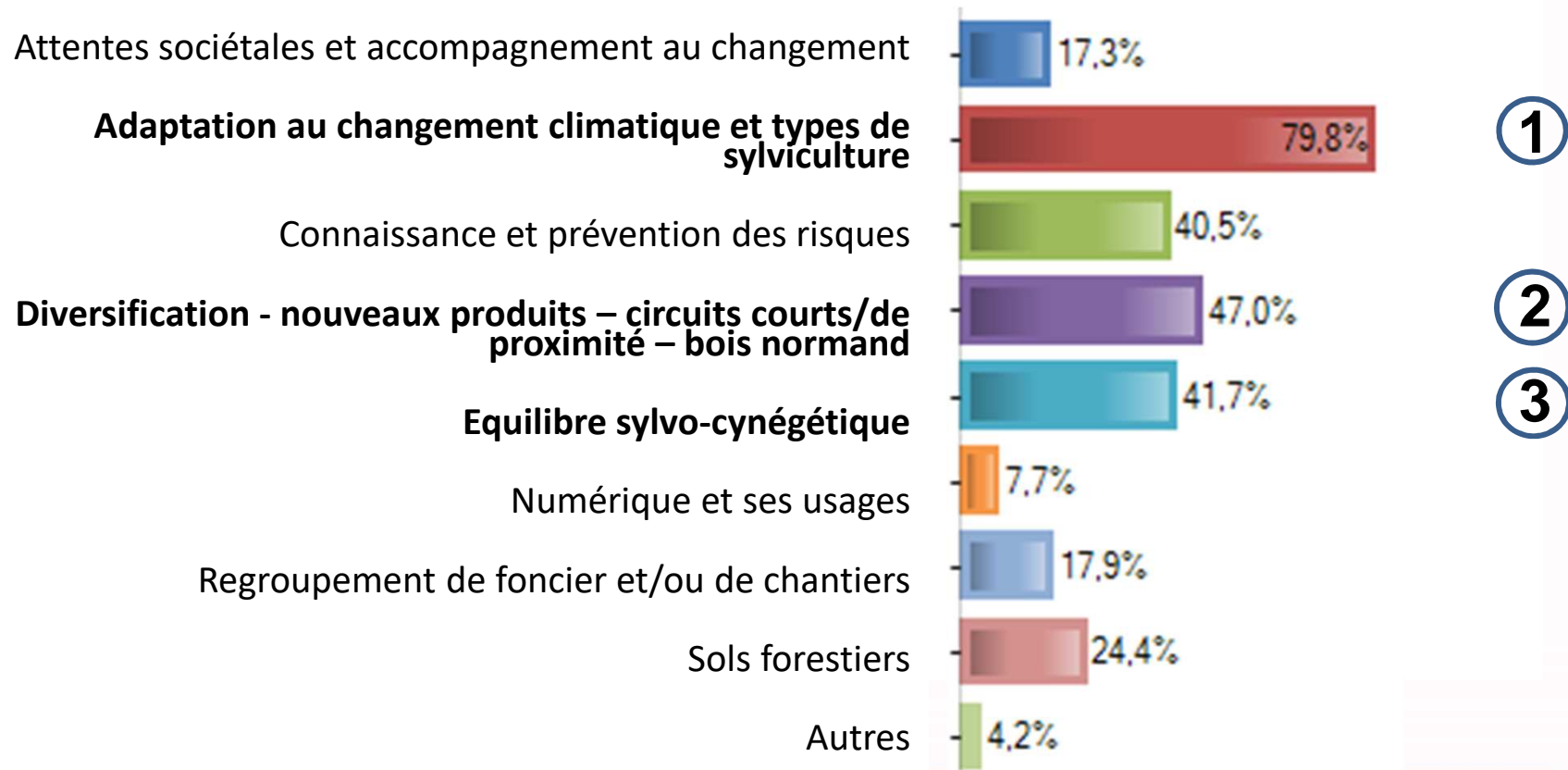
Les - / Questionnements:

- Peu de projets portés par la filière bois
- Diffusion et valorisation des projets à amplifier
- Communiquer différemment
- Articulation faible entre l'agriculture et la forêt
- Innovation et recherche (chimie verte)



RESULTATS DU QUESTIONNAIRE

Sur quels sujets devraient se concentrer les priorités en matière de recherche, d'expérimentation collective et innovation forestière en Région?

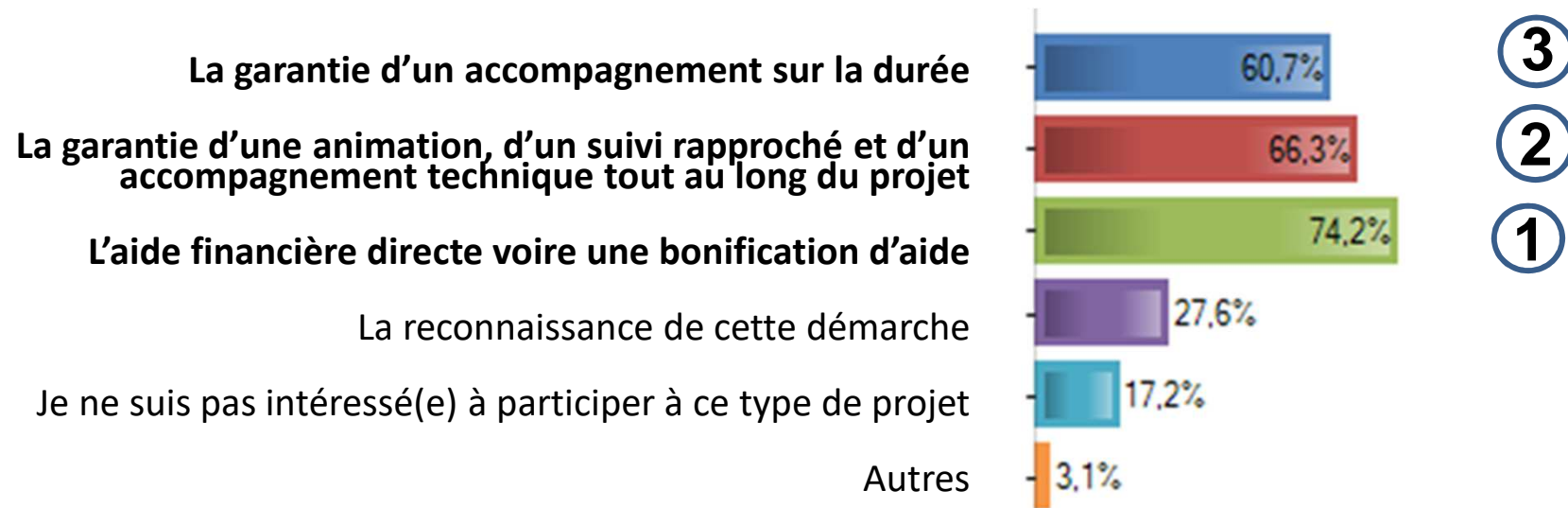


www.europe-en-normandie.eu



RESULTATS DU QUESTIONNAIRE

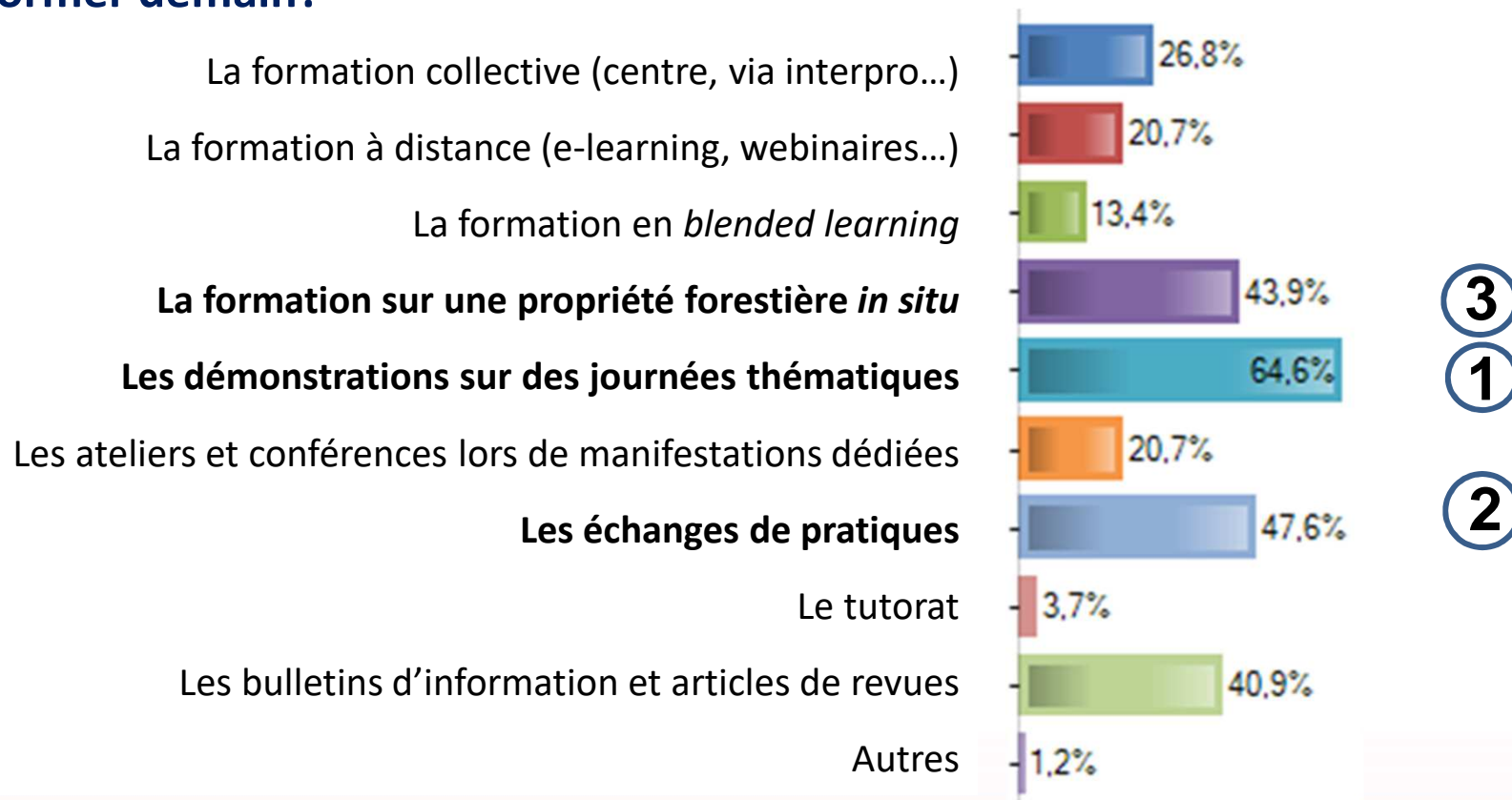
Quels seraient les leviers qui vous motiveraient à intégrer un projet collectif (de recherche/expérimentation) avec d'autres structures?





RESULTATS DU QUESTIONNAIRE

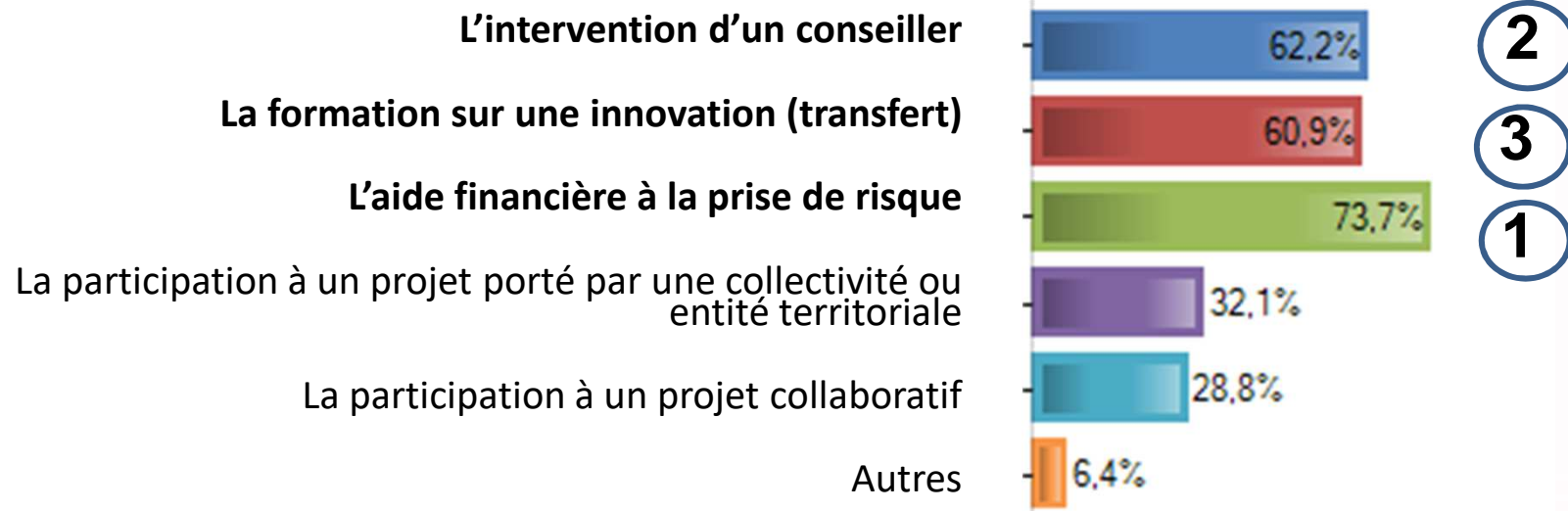
Quelles sont les modalités les plus adaptées selon vous pour se former et s'informer demain?





RESULTATS DU QUESTIONNAIRE

Qu'est-ce qui vous inciterait à mettre en place une nouvelle démarche (ou expérimentation) sur votre propriété et répondre aux enjeux actuels?

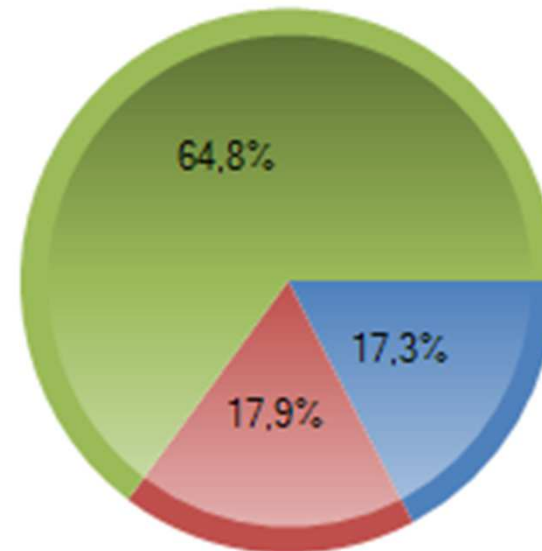




RESULTATS DU QUESTIONNAIRE

Avez-vous participé à une formation au cours des cinq dernières années?

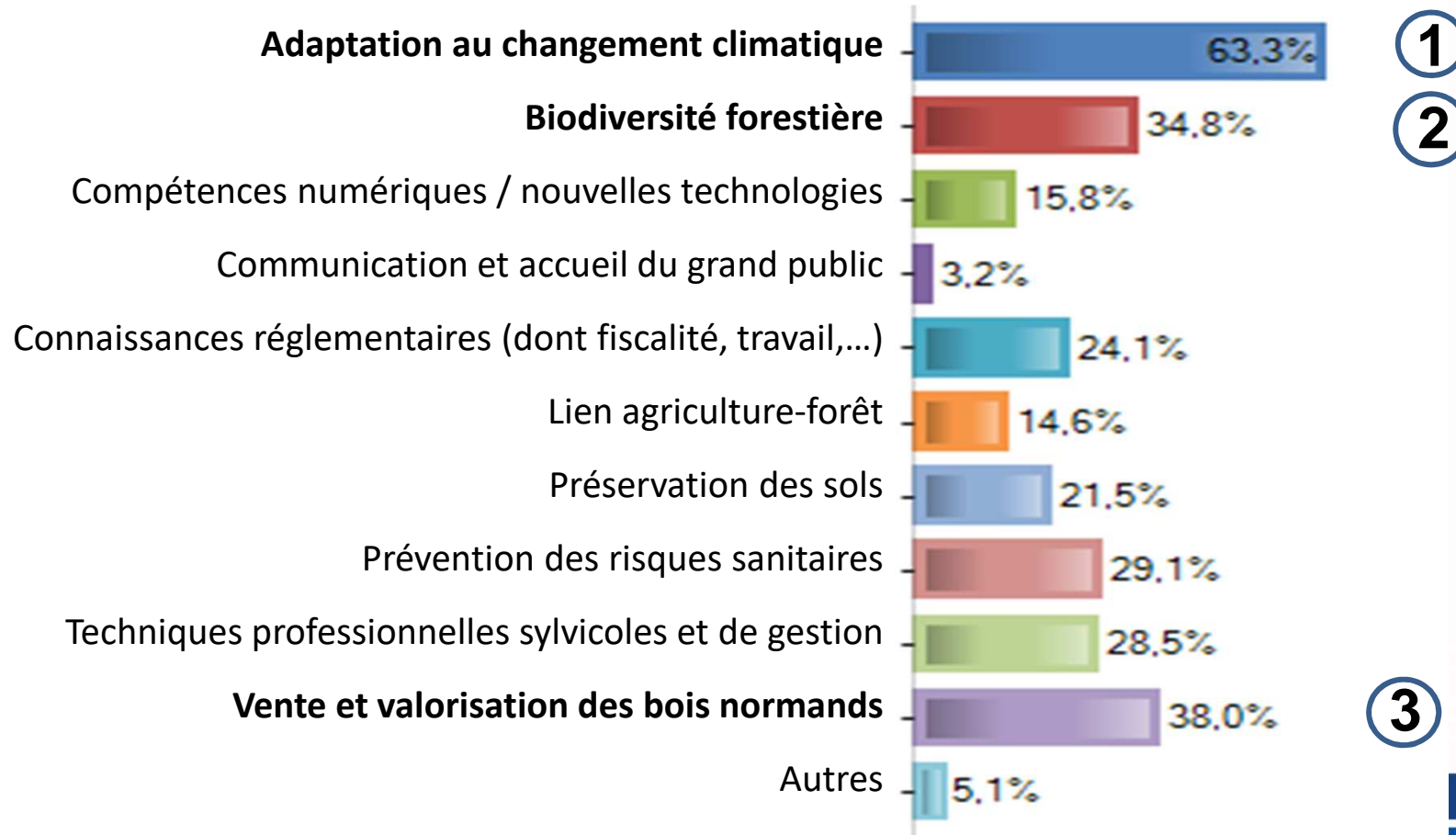
- Oui, avec le FOGEFOR
- Oui hors du FOGEFOR
- Non





RESULTATS DU QUESTIONNAIRE

De quel type de formation sur votre propriété auriez-vous besoin?





**QUELLES PERSPECTIVES?
QUEL(S) FUTUR(S) DISPOSITIF(S)?**

Priorités issues de la concertation régionale

- Favoriser l'implication des propriétaires forestiers et des acteurs de la filière bois dans les groupes opérationnels, afin de donner envie au changement.
- Accompagner les propriétaires forestiers dans l'appropriation des mutations de leur environnement en investissant dans la mise à jour de leurs compétences notamment par la formation et les échanges de pratiques.
- Coordonner l'expérimentation en Normandie et la rendre visible.
- Soutenir l'expérimentation et l'innovation de filières spécialisées (notamment graines), sur un pas de temps compatible avec la mandature régionale.



QUELLES PERSPECTIVES? QUEL(S) FUTUR(S) DISPOSITIF(S)?

Questions pour la période post-2023?

- Comment coopérer et innover sur la valorisation des bois normands et la connexion amont-aval de la filière bois?
- Comment impliquer davantage la filière forêt-bois dans les projets de coopération et d'innovation à une échelle régionale?
- Comment faire de la Normandie une région de l'excellence sur la chimie verte ou avec un pôle de compétitivité (ex : XYLOFUTUR en Nouvelle-Aquitaine)?
- Quels besoins d'accompagnement pour améliorer la lisibilité et l'accès aux aides associées aux dispositifs de fonctionnement? *Ex: Appel à Manifestation d'Intérêt, mise en relation des porteurs de projet en stade d'émergence, accent sur la communication et la simplification (option coûts simplifiés...)?*



Echanges : Les bois normands

15'

www.europe-en-normandie.eu



RÉGION
NORMANDIE





L'EUROPE S'ENGAGE EN NORMANDIE

FOCUS : L'origine NORMANDIE au cœur des stratégies MARKETING

Le « Bois Normand » :



d'abord la certification que le bois est issu des **forêts normandes** (pour 9 Normands sur 10)
Puis transformé par les **entreprises de la région** (pour 6 Normands sur 10)

Des produits certifiés « Bois Normand » qui se trouvent chez les **artisans** (57 %) et **magasins spécialisés** (46%)

➔ C'est favoriser les **circuits courts**, les **entreprises locales** et la **gestion durable des forêts**.



Une conviction

87 % des Normands qui prévoient des travaux d'aménagement pensent utiliser du **bois**

25 % des Normands ont un projet d'acquisition de maison. Parmi eux, **35 %** privilégieraient la **construction d'une maison ayant une structure en bois**, **42 %** en aggloméré et **24 %** ne se prononcent pas.

Des attentes

92 % des normands sont favorables à la **mise en avant d'une certification « Bois Normand »** sur les produits intégrant du bois de Normandie

Pour 77 % des habitants l'origine géographique est un critère déterminant dans l'acte d'achat
=> d'autant plus chez les **SÉNIORS**

90 % pensent que cette certification doit **exister malgré la marque « Bois Français »**



64 % des Normands prêts à payer plus pour un meuble certifié « Bois Normand » (+4,8 % du prix en moyenne)

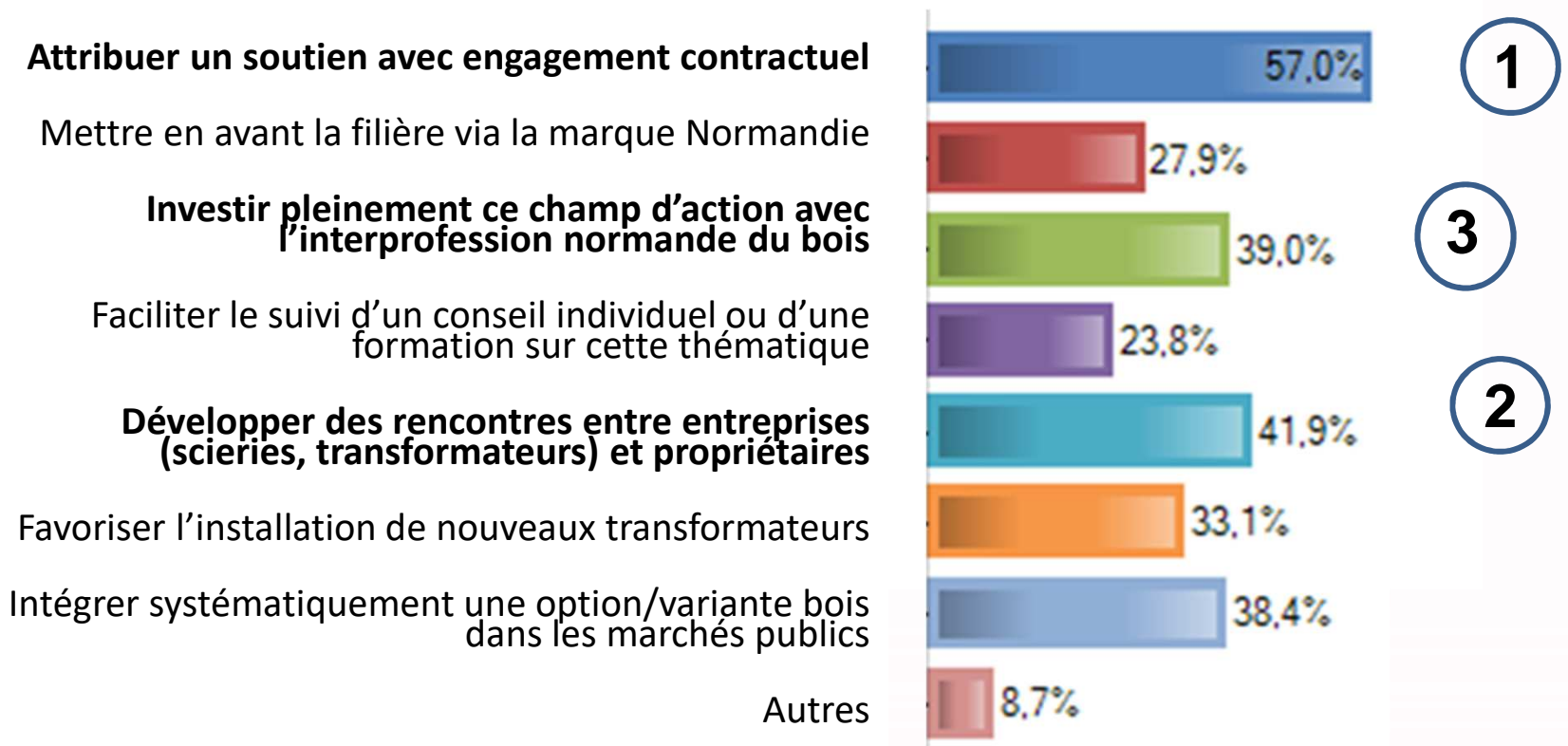
67 % des Normands pensent que les **collectivités** devraient privilégier les constructions en bois ou matériaux biosourcés et privilégier le « Bois Normand »
=> **51 % des habitants seraient prêts à payer plus d'impôts locaux**





FOCUS THEMATIQUE : BOIS NORMAND ET VALORISATION

Quelles seraient les actions à mettre en œuvre pour favoriser la valorisation des bois issus des forêts normandes et leur transformation?





Conclusion

Clotilde EUDIER, Vice-présidente en charge de l'agriculture, des ressources marines, de la filière équine et de la forêt

5'

www.europe-en-normandie.eu



Une plateforme dédiée aux contributions

Documentation et synthèse des échanges
en ligne dès le 27 Janvier sur :

<https://www.europe-en-normandie.eu/>

Contributions complémentaires possibles
avant le 8 Février via

filiereforetbois@normandie.fr





MERCI

DE VOTRE PARTICIPATION !

Contact : julia.ouallet@normandie.fr (02 31 15 52 92),
uniquement les lundis, mardis et mercredis