



Ecole de production en mécanique automobile



Former les jeunes de 15 à 25 ans au CAP maintenance des véhicules option A véhicules légers en deux ans. L'association GM2A s'adresse prioritairement aux jeunes de 15 à 25 ans en situation de décrochage scolaire ou de difficulté scolaire, dépourvus de qualification, afin de leur offrir une formation dans une filière en tension sur le territoire d'Argentan et ses environs.

Un garage école qui accueille, qualifie, diplôme et accompagne des jeunes attirés par une autre façon d'apprendre dans les métiers de la mécanique automobile vers une insertion professionnelle réussie. **Avec l'obtention d'un CAP et à travers une pédagogie innovante du « faire pour apprendre » les jeunes développent leurs savoir-faire et savoir-être de manière à s'épanouir et à répondre aux besoins des professionnels.** Les jeunes passent 2/3 de leur temps dans l'atelier, en situation réelle de production, en réparant et en entretenant les véhicules des particuliers selon les standards d'un vrai garage, et, 1/3 de temps en enseignement des matières générales.

Un projet innovant

La démarche pédagogique du « **faire pour apprendre** », basée sur une mise en situation réelle de production et accompagnée d'un suivi individualisé, doit permettre de **remobiliser** les jeunes accueillis et de les faire rentrer de nouveau dans un parcours de formation ou d'insertion professionnelle.

Les commandes réalisées pour les clients doivent respecter des contraintes de qualité, de délais, et de prix. **Ce modèle permet aux jeunes de développer un fort sentiment d'utilité et de confiance en eux.** « L'approche pédagogique valorise le droit à l'erreur et met en place des évaluations régulières qui accompagnent la progression des élèves sans les sanctionner ».

Des résultats positifs

Les actions de remédiation proposées par l'école pour les élèves décrocheurs s'appuient sur un apprentissage partant de la pratique pour aller vers la théorie. **Les élèves sont en contact direct avec la réalité professionnelle** : réalisation des commandes pour les clients. Cette approche pluridisciplinaire permet d'offrir un suivi global et personnalisé à chaque élève, garantissant ainsi **une meilleure insertion professionnelle**. Avec son opération, l'école offre une troisième voie aux

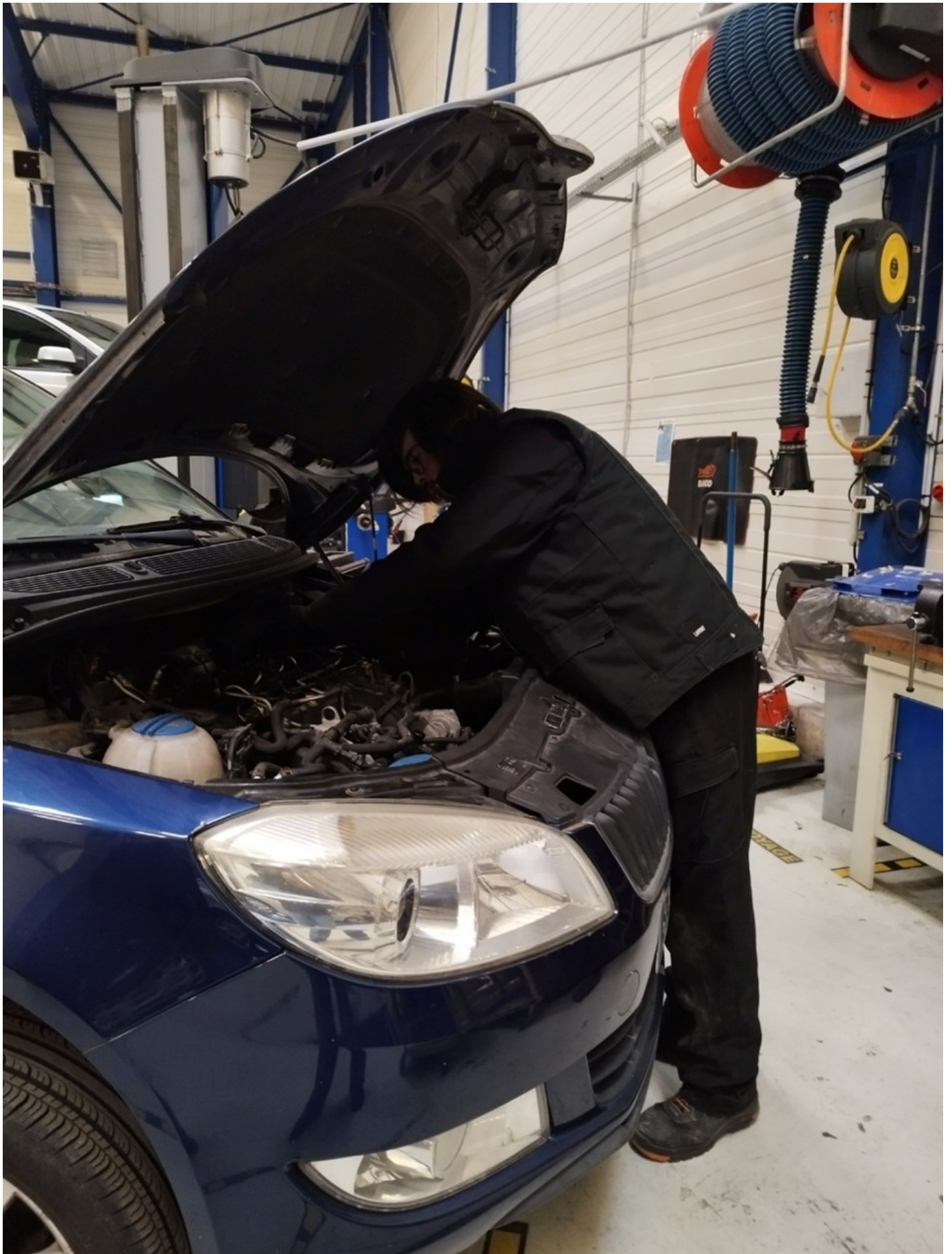
jeunes entre 15 et 25 ans rencontrant des difficultés dans le système scolaire classique.



faire pour
apprendre







Bénéficiaire : **ASSOCIATION GARAGE MECANIQUE AUTO ARGENTAN (GM2A)**

Dates de réalisation : Du 01/08/2025 au 31/07/2027

Montant total opération sur 2 années scolaires : 680 498,04 €

Montant FSE+ : 240 000,00 €

Montant Région Normandie : 55 000 €

L'accompagnement a été particulièrement structurant, complet et bienveillant lors de la préparation du dossier mais aussi pour le dépôt, ainsi que pour le suivi.

Cet accompagnement a pleinement répondu à mes attentes. Il m'a non seulement apporté un cadre rassurant, mais aussi des conseils pertinents et adaptés à la situation,

La rigueur administrative est un élément clé. Le FSE+ implique des exigences précises en matière de justification, de traçabilité et de gestion des pièces. Il est donc important d'anticiper ces aspects dès le départ et de mettre en place une organisation solide pour le suivi.

Il faut définir des objectifs clairs, des indicateurs pertinents et assurer un suivi régulier pour permettre de valoriser les résultats obtenus et le respect du cahier des charges.

Sandrine Démoles, Directrice opérationnelle de l'Ecole de Production GM2A

Orientation, Formation, Emploi